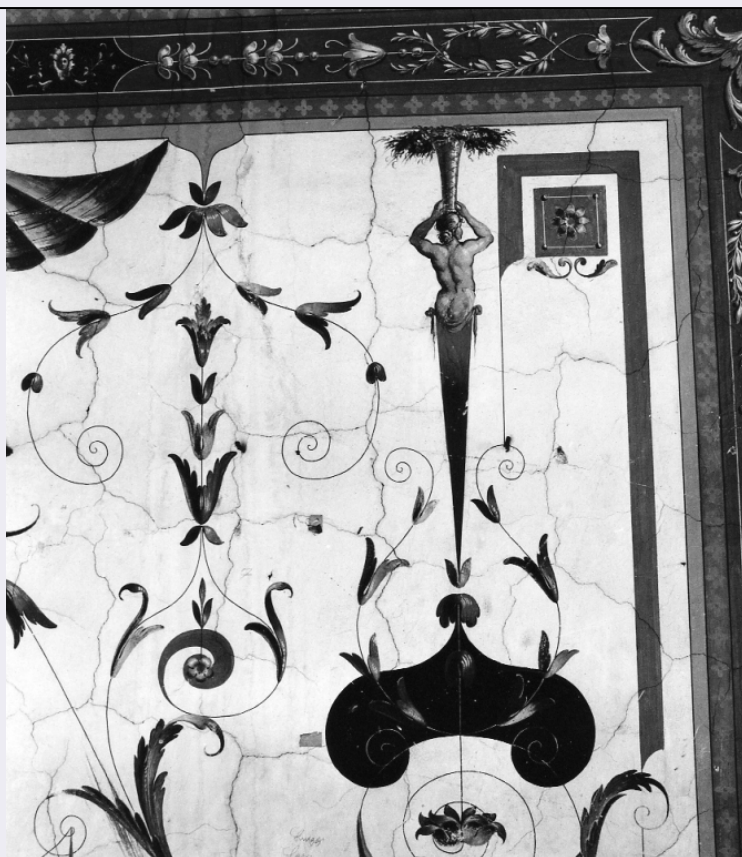


SCHEDA



CD - CODICI

TSK - Tipo scheda	OA
LIR - Livello ricerca	I
NCT - CODICE UNIVOCO	
NCTR - Codice regione	05
NCTN - Numero catalogo generale	00061246
ESC - Ente schedatore	S76
ECP - Ente competente	S118

RV - RELAZIONI

RVE - STRUTTURA COMPLESSA

RVEL - Livello	17
RVER - Codice bene radice	0500061246
RVES - Codice bene componente	0500061281

OG - OGGETTO

OGT - OGGETTO

OGTD - Definizione	lesena
OGTV - Identificazione	serie
OGTP - Posizione	A destra e a sinistra della Cappella

QNT - QUANTITA'

QNTN - Numero	2
---------------	---

LC - LOCALIZZAZIONE GEOGRAFICO-AMMINISTRATIVA

PVC - LOCALIZZAZIONE GEOGRAFICO-AMMINISTRATIVA ATTUALE

PVCS - Stato	Italia
PVCR - Regione	Veneto
PVCP - Provincia	VR
PVCC - Comune	Verona

LDC - COLLOCAZIONE SPECIFICA

LDCT - Tipologia	chiesa
LDCQ - Qualificazione	parrocchiale
LDCN - Denominazione	Chiesa di S. Anastasia

UB - UBICAZIONE E DATI PATRIMONIALI

UBO - Ubicazione originaria	OR
------------------------------------	----

DT - CRONOLOGIA**DTZ - CRONOLOGIA GENERICA**

DTZG - Secolo	sec. XVI
----------------------	----------

DTS - CRONOLOGIA SPECIFICA

DTSI - Da	1506
DTSF - A	1506

DTM - Motivazione cronologia	documentazione
-------------------------------------	----------------

AU - DEFINIZIONE CULTURALE**AUT - AUTORE**

AUTS - Riferimento all'autore	attribuito
AUTR - Riferimento all'intervento	Progettista/ scultore
AUTM - Motivazione dell'attribuzione	bibliografia
AUTN - Nome scelto	Angelo Di Giovanni Da Verona detto Maestro Agnolo
AUTA - Dati anagrafici	1437/ 1508 ca.
AUTH - Sigla per citazione	00000023

CMM - COMMITTENZA

CMMN - Nome	Miniscalchi Alvise
CMMF - Fonte	Documentazione

MT - DATI TECNICI

MTC - Materia e tecnica	stucco
MTC - Materia e tecnica	marmo nero antico

MIS - MISURE

MISA - Altezza	500
MISL - Larghezza	46
MIST - Validità	ca.

CO - CONSERVAZIONE**STC - STATO DI CONSERVAZIONE**

STCC - Stato di conservazione	mediocre
--------------------------------------	----------

DA - DATI ANALITICI**DES - DESCRIZIONE**

DESO - Indicazioni sull'oggetto	Lesene listate in marmo nero, con specchiature circolari bianche e nere.
DESI - Codifica Iconclass	NR (recupero pregresso)
DESS - Indicazioni sul soggetto	NR (recupero pregresso)

TU - CONDIZIONE GIURIDICA E VINCOLI**CDG - CONDIZIONE GIURIDICA**

CDGG - Indicazione generica	proprietà Ente religioso cattolico
------------------------------------	------------------------------------

DO - FONTI E DOCUMENTI DI RIFERIMENTO**FTA - DOCUMENTAZIONE FOTOGRAFICA**

FTAX - Genere	documentazione allegata
FTAP - Tipo	fotografia b/n
FTAN - Codice identificativo	ArchFotoSBASVENETO34552

BIB - BIBLIOGRAFIA

BIBX - Genere	bibliografia specifica
BIBA - Autore	Da Persico G.B.
BIBD - Anno di edizione	1820
BIBN - V., pp., nn.	pp.23-24

BIB - BIBLIOGRAFIA

BIBX - Genere	bibliografia specifica
BIBA - Autore	Benassutti G.
BIBD - Anno di edizione	1824
BIBN - V., pp., nn.	p.124

BIB - BIBLIOGRAFIA

BIBX - Genere	bibliografia specifica
BIBA - Autore	Rossi G.M
BIBD - Anno di edizione	1854
BIBN - V., pp., nn.	p.11

BIB - BIBLIOGRAFIA

BIBX - Genere	bibliografia specifica
BIBA - Autore	Giro L.
BIBD - Anno di edizione	1869
BIBN - V., pp., nn.	p.93

BIB - BIBLIOGRAFIA

BIBX - Genere	bibliografia specifica
BIBA - Autore	Marchesini V.
BIBD - Anno di edizione	1877

BIB - BIBLIOGRAFIA

BIBX - Genere	bibliografia specifica
BIBA - Autore	Belviglieri G.

BIBD - Anno di edizione	1898
BIBN - V., pp., nn.	p.193
BIB - BIBLIOGRAFIA	
BIBX - Genere	bibliografia specifica
BIBA - Autore	Simeoni L.
BIBD - Anno di edizione	1909
BIBH - Sigla per citazione	00004445
BIBN - V., pp., nn.	pp.62-63
BIB - BIBLIOGRAFIA	
BIBX - Genere	bibliografia specifica
BIBA - Autore	SPAVENTI S.M.
BIBD - Anno di edizione	1910
BIBH - Sigla per citazione	00000410
BIBN - V., pp., nn.	p.50
BIB - BIBLIOGRAFIA	
BIBX - Genere	bibliografia specifica
BIBA - Autore	Cipolla C.
BIBD - Anno di edizione	1916
BIBN - V., pp., nn.	pp.85-87
BIB - BIBLIOGRAFIA	
BIBX - Genere	bibliografia specifica
BIBA - Autore	Scapini A.
BIBD - Anno di edizione	1954
BIBN - V., pp., nn.	pp.36-37
BIB - BIBLIOGRAFIA	
BIBX - Genere	bibliografia specifica
BIBA - Autore	Cuppini M.T.
BIBD - Anno di edizione	1966-1967
BIBN - V., pp., nn.	pp.279-293
BIB - BIBLIOGRAFIA	
BIBX - Genere	bibliografia specifica
BIBA - Autore	Cappelletti G.
BIBD - Anno di edizione	1070
BIBN - V., pp., nn.	p.53
BIB - BIBLIOGRAFIA	
BIBX - Genere	bibliografia specifica
BIBA - Autore	Flores D'Arcais F.
BIBD - Anno di edizione	1980
BIBN - V., pp., nn.	p.484; 565
BIB - BIBLIOGRAFIA	
BIBX - Genere	bibliografia specifica
BIBA - Autore	Cuppini M.T.

BIBD - Anno di edizione	1981
BIBN - V., pp., nn.	pp.321 sgg.
BIB - BIBLIOGRAFIA	
BIBX - Genere	bibliografia specifica
BIBA - Autore	Marchini G.P.
BIBD - Anno di edizione	1982
BIBN - V., pp., nn.	s.p.
AD - ACCESSO AI DATI	
ADS - SPECIFICHE DI ACCESSO AI DATI	
ADSP - Profilo di accesso	2
ADSM - Motivazione	dati non pubblicabili
CM - COMPILAZIONE	
CMP - COMPILAZIONE	
CMPD - Data	1982
CMPN - Nome	Zumiani D.
FUR - Funzionario responsabile	Rigoni C.
FUR - Funzionario responsabile	Pietropoli F.
AGG - AGGIORNAMENTO - REVISIONE	
AGGD - Data	2006
AGGN - Nome	ARTPAST/ Morelli V.
AGGF - Funzionario responsabile	NR (recupero pregresso)