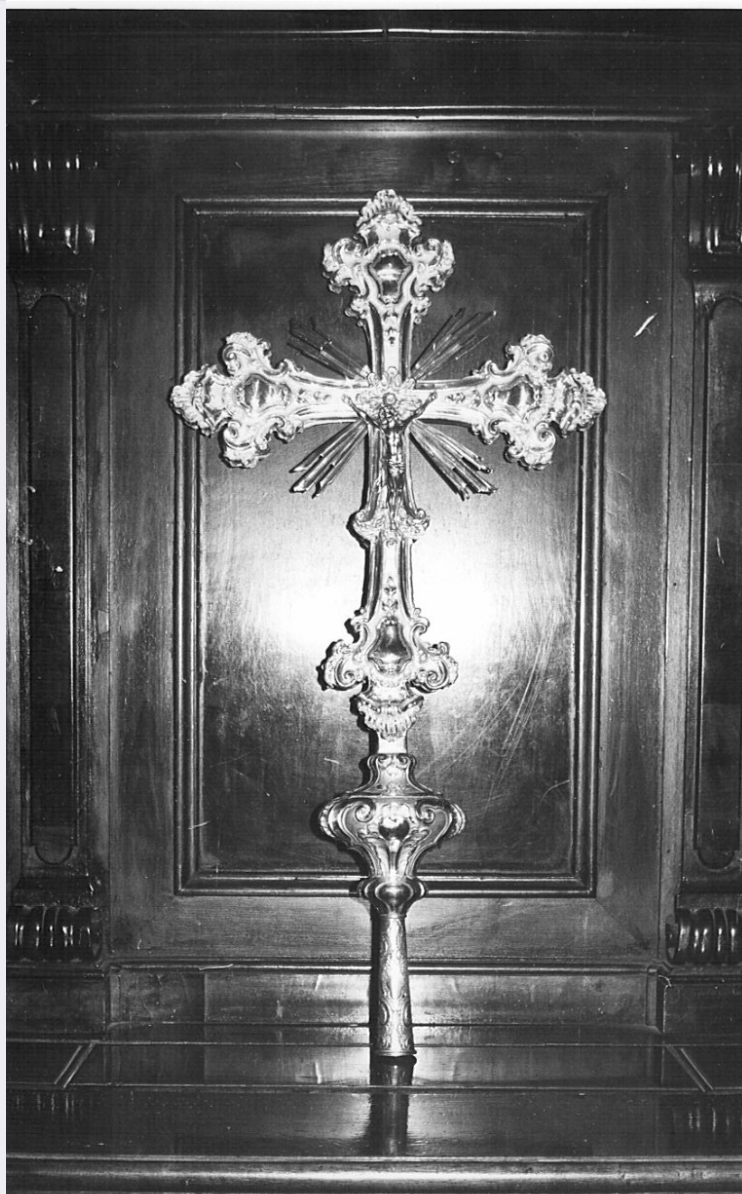


# SCHEDA



## CD - CODICI

TSK - Tipo scheda OA

LIR - Livello ricerca I

### NCT - CODICE UNIVOCO

NCTR - Codice regione 05

NCTN - Numero catalogo  
generale 00061386

ESC - Ente schedatore S76

ECP - Ente competente S118

## RV - RELAZIONI

### RVE - STRUTTURA COMPLESSA

RVEL - Livello 3

RVER - Codice bene radice 0500061386

RVES - Codice bene  
componente 0500061398

## OG - OGGETTO

<b>OGT - OGGETTO</b>	
<b>OGTD - Definizione</b>	dipinto
<b>OGTP - Posizione</b>	Fascia superiore
<b>SGT - SOGGETTO</b>	
<b>SGTI - Identificazione</b>	motivo decorativo
<b>LC - LOCALIZZAZIONE GEOGRAFICO-AMMINISTRATIVA</b>	
<b>PVC - LOCALIZZAZIONE GEOGRAFICO-AMMINISTRATIVA ATTUALE</b>	
<b>PVCS - Stato</b>	Italia
<b>PVCR - Regione</b>	Veneto
<b>PVCP - Provincia</b>	VR
<b>PVCC - Comune</b>	Verona
<b>LDC - COLLOCAZIONE SPECIFICA</b>	
<b>LDCT - Tipologia</b>	chiesa
<b>LDCQ - Qualificazione</b>	parrocchiale
<b>LDCN - Denominazione</b>	Chiesa di S. Anastasia
<b>UB - UBICAZIONE E DATI PATRIMONIALI</b>	
<b>UBO - Ubicazione originaria</b>	OR
<b>DT - CRONOLOGIA</b>	
<b>DTZ - CRONOLOGIA GENERICA</b>	
<b>DTZG - Secolo</b>	secc. XIV/ XV
<b>DTS - CRONOLOGIA SPECIFICA</b>	
<b>DTSI - Da</b>	1390
<b>DTSF - A</b>	1410
<b>DTM - Motivazione cronologia</b>	bibliografia
<b>AU - DEFINIZIONE CULTURALE</b>	
<b>AUT - AUTORE</b>	
<b>AUTS - Riferimento all'autore</b>	attribuito
<b>AUTM - Motivazione dell'attribuzione</b>	bibliografia
<b>AUTN - Nome scelto</b>	Martino da Verona
<b>AUTA - Dati anagrafici</b>	notizie 1392 ca.-1412 ca.
<b>AUTH - Sigla per citazione</b>	00001531
<b>MT - DATI TECNICI</b>	
<b>MTC - Materia e tecnica</b>	intonaco/ pittura a fresco
<b>MIS - MISURE</b>	
<b>MISR - Mancanza</b>	MNR
<b>CO - CONSERVAZIONE</b>	
<b>STC - STATO DI CONSERVAZIONE</b>	
<b>STCC - Stato di conservazione</b>	mediocre
<b>DA - DATI ANALITICI</b>	
<b>DES - DESCRIZIONE</b>	

<b>DESO - Indicazioni sull'oggetto</b>	Decorazione: fascia continua con sei tondi a finto rilievo, includen ti figure di Santi.
<b>DESI - Codifica Iconclass</b>	NR (recupero pregresso)
<b>DESS - Indicazioni sul soggetto</b>	NR (recupero pregresso)
<b>NSC - Notizie storico-critiche</b>	Alcuni studiosi assegnano il complessodi affreschi al sec. XV. L'attribuzione a Martinoda Verona è della Sandberg Vavalà (1926).
<b>TU - CONDIZIONE GIURIDICA E VINCOLI</b>	
<b>CDG - CONDIZIONE GIURIDICA</b>	
<b>CDGG - Indicazione generica</b>	proprietà Ente religioso cattolico
<b>DO - FONTI E DOCUMENTI DI RIFERIMENTO</b>	
<b>FTA - DOCUMENTAZIONE FOTOGRAFICA</b>	
<b>FTAX - Genere</b>	documentazione allegata
<b>FTAP - Tipo</b>	fotografia b/n
<b>FTAN - Codice identificativo</b>	ArchFotoSBASVENETO62120
<b>BIB - BIBLIOGRAFIA</b>	
<b>BIBX - Genere</b>	bibliografia specifica
<b>BIBA - Autore</b>	Simeoni L.
<b>BIBD - Anno di edizione</b>	1909
<b>BIBH - Sigla per citazione</b>	00004445
<b>BIBN - V., pp., nn.</b>	p.62
<b>BIB - BIBLIOGRAFIA</b>	
<b>BIBX - Genere</b>	bibliografia specifica
<b>BIBA - Autore</b>	Cipolla C.
<b>BIBD - Anno di edizione</b>	1916
<b>BIBN - V., pp., nn.</b>	p.61
<b>BIB - BIBLIOGRAFIA</b>	
<b>BIBX - Genere</b>	bibliografia specifica
<b>BIBA - Autore</b>	Sandberg Vavalà E.
<b>BIBD - Anno di edizione</b>	1926
<b>BIBN - V., pp., nn.</b>	pp.252 sgg.
<b>AD - ACCESSO AI DATI</b>	
<b>ADS - SPECIFICHE DI ACCESSO AI DATI</b>	
<b>ADSP - Profilo di accesso</b>	2
<b>ADSM - Motivazione</b>	dati non pubblicabili
<b>CM - COMPILAZIONE</b>	
<b>CMP - COMPILAZIONE</b>	
<b>CMPD - Data</b>	1989
<b>CMPN - Nome</b>	Sona G.
<b>FUR - Funzionario responsabile</b>	Rigoni C.
<b>FUR - Funzionario responsabile</b>	Pietropoli F.

**AGG - AGGIORNAMENTO - REVISIONE**

<b>AGGD - Data</b>	2006
<b>AGGN - Nome</b>	ARTPAST/ Morelli V.
<b>AGGF - Funzionario responsabile</b>	NR (recupero pregresso)