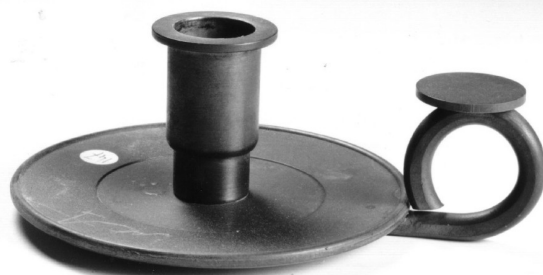


# SCHEDA



## CD - CODICI

TSK - Tipo scheda	OA
LIR - Livello ricerca	I
NCT - CODICE UNIVOCO	
NCTR - Codice regione	05
NCTN - Numero catalogo generale	00061523
ESC - Ente schedatore	S76
ECP - Ente competente	S118

## RV - RELAZIONI

RVE - STRUTTURA COMPLESSA	
RVEL - Livello	0
ROZ - Altre relazioni	0500061521

## OG - OGGETTO

OGT - OGGETTO	
OGTD - Definizione	dipinto
SGT - SOGGETTO	
SGTI - Identificazione	Madonna con Bambino in trono con Santi e devoto

## LC - LOCALIZZAZIONE GEOGRAFICO-AMMINISTRATIVA

### PVC - LOCALIZZAZIONE GEOGRAFICO-AMMINISTRATIVA ATTUALE

PVCS - Stato	Italia
PVCR - Regione	Veneto
PVCP - Provincia	VR
PVCC - Comune	Verona

### LDC - COLLOCAZIONE SPECIFICA

LDCT - Tipologia	chiesa
LDCQ - Qualificazione	parrocchiale
LDCN - Denominazione	Chiesa di S. Anastasia

## UB - UBICAZIONE E DATI PATRIMONIALI

UBO - Ubicazione originaria	OR
<b>DT - CRONOLOGIA</b>	
<b>DTZ - CRONOLOGIA GENERICA</b>	
DTZG - Secolo	sec. XIV
<b>DTS - CRONOLOGIA SPECIFICA</b>	
DTSI - Da	1392
DTSF - A	1392
DTM - Motivazione cronologia	bibliografia
<b>AU - DEFINIZIONE CULTURALE</b>	
<b>AUT - AUTORE</b>	
AUTS - Riferimento all'autore	cerchia
AUTM - Motivazione dell'attribuzione	bibliografia
AUTN - Nome scelto	Martino da Verona
AUTA - Dati anagrafici	notizie 1392 ca.-1412 ca.
AUTH - Sigla per citazione	00001531
AAT - Altre attribuzioni	Altichiero
<b>MT - DATI TECNICI</b>	
MTC - Materia e tecnica	intonaco/ pittura a fresco
<b>MIS - MISURE</b>	
MISA - Altezza	250
MISL - Larghezza	168
MIST - Validità	ca.
FRM - Formato	trilobato
<b>CO - CONSERVAZIONE</b>	
<b>STC - STATO DI CONSERVAZIONE</b>	
STCC - Stato di conservazione	discreto
<b>DA - DATI ANALITICI</b>	
<b>DES - DESCRIZIONE</b>	
DESO - Indicazioni sull'oggetto	NR (recupero pregresso)
DESI - Codifica Iconclass	NR (recupero pregresso)
DESS - Indicazioni sul soggetto	Personaggi: Madonna; Gesù Bambino; San Giovanni Battista; Santo (?). Figure: figure maschili: Oggetti: trono; libro; cartiglio.
NSC - Notizie storico-critiche	La storiografia oscilla, nell'attribuire l'affresco, tra la cerchia di Altichiero e quella di Martinoda Verona. A questopropositoandrebberoverificate e interpretate le due lettere "M" che compaionone l cartigliodi S.Giovanni Battista. Gli studiosi sonoconcordi nell' ascrivere il dipintoin oggettoe quello sovrastante il sepolcroBe vilacqua alla stessa mano. (Vedi scheda n° 61543)
<b>TU - CONDIZIONE GIURIDICA E VINCOLI</b>	
<b>CDG - CONDIZIONE GIURIDICA</b>	
CDGG - Indicazione	

generica

proprietà Ente religioso cattolico

## DO - FONTI E DOCUMENTI DI RIFERIMENTO

### FTA - DOCUMENTAZIONE FOTOGRAFICA

<b>FTAX - Genere</b>	documentazione allegata
<b>FTAP - Tipo</b>	fotografia b/n
<b>FTAN - Codice identificativo</b>	ArchFotoSBASVENETO30704

### BIB - BIBLIOGRAFIA

<b>BIBX - Genere</b>	bibliografia specifica
<b>BIBA - Autore</b>	Rossi G.M.
<b>BIBD - Anno di edizione</b>	1854
<b>BIBN - V., pp., nn.</b>	p.6

### BIB - BIBLIOGRAFIA

<b>BIBX - Genere</b>	bibliografia specifica
<b>BIBA - Autore</b>	Cavalcaselle G.B./ Crowe J.A.
<b>BIBD - Anno di edizione</b>	1887
<b>BIBN - V., pp., nn.</b>	V.IV; p.174

### BIB - BIBLIOGRAFIA

<b>BIBX - Genere</b>	bibliografia specifica
<b>BIBA - Autore</b>	Simeoni L.
<b>BIBD - Anno di edizione</b>	1909
<b>BIBN - V., pp., nn.</b>	p.59

### BIB - BIBLIOGRAFIA

<b>BIBX - Genere</b>	bibliografia specifica
<b>BIBA - Autore</b>	Cipolla C.
<b>BIBD - Anno di edizione</b>	1916
<b>BIBN - V., pp., nn.</b>	p.41

### BIB - BIBLIOGRAFIA

<b>BIBX - Genere</b>	bibliografia specifica
<b>BIBA - Autore</b>	Sandberg Vavalà E.
<b>BIBD - Anno di edizione</b>	1926
<b>BIBN - V., pp., nn.</b>	pp.203-204
<b>BIBI - V., tavv., figg.</b>	tav.85

### BIB - BIBLIOGRAFIA

<b>BIBX - Genere</b>	bibliografia specifica
<b>BIBA - Autore</b>	Pettenella P.
<b>BIBD - Anno di edizione</b>	1961
<b>BIBN - V., pp., nn.</b>	p.64

### BIB - BIBLIOGRAFIA

<b>BIBX - Genere</b>	bibliografia specifica
<b>BIBA - Autore</b>	Cuppini M.T.
<b>BIBD - Anno di edizione</b>	1969
<b>BIBN - V., pp., nn.</b>	V.III; p.326

**AD - ACCESSO AI DATI****ADS - SPECIFICHE DI ACCESSO AI DATI****ADSP - Profilo di accesso**

2

**ADSM - Motivazione**

dati non pubblicabili

**CM - COMPILAZIONE****CMP - COMPILAZIONE****CMPD - Data**

1984

**CMPN - Nome**

Tommasi A.C.

**FUR - Funzionario  
responsabile**

Pietropoli F.

**AGG - AGGIORNAMENTO - REVISIONE****AGGD - Data**

2006

**AGGN - Nome**

ARTPAST/ Morelli V.

**AGGF - Funzionario  
responsabile**

NR (recupero pregresso)