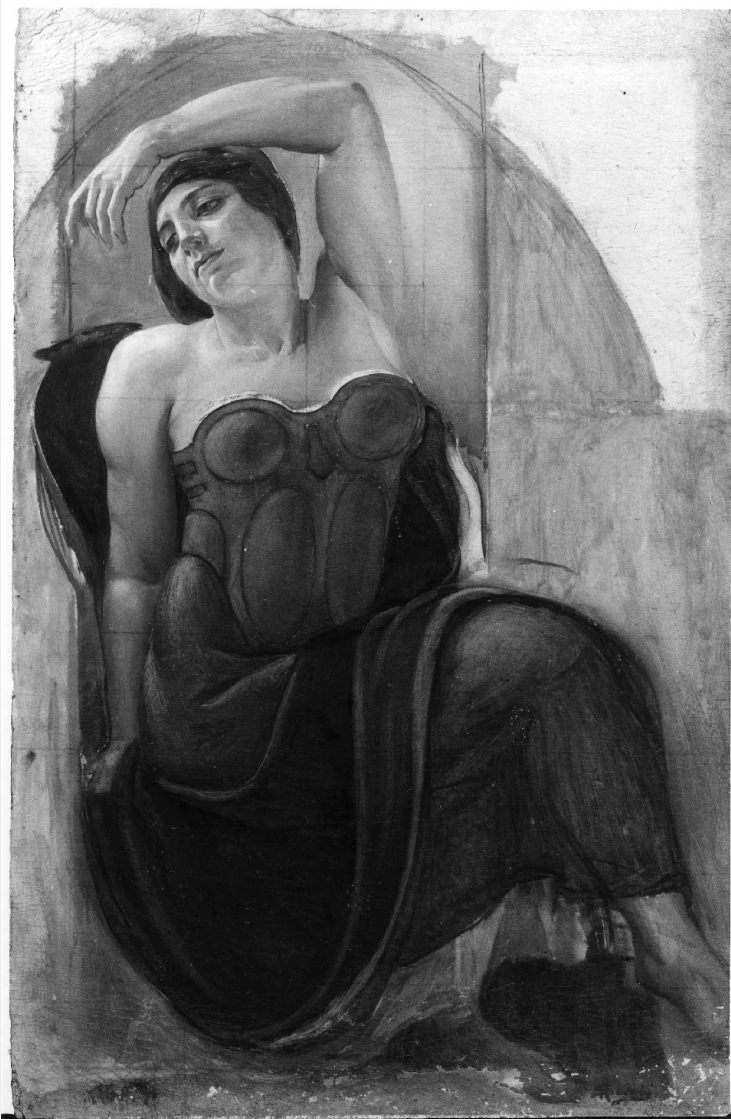


SCHEDA



CD - CODICI

TSK - Tipo scheda OA

LIR - Livello ricerca I

NCT - CODICE UNIVOCO

NCTR - Codice regione 05

NCTN - Numero catalogo generale 00404895

ESC - Ente schedatore S76

ECP - Ente competente S118

OG - OGGETTO

OGT - OGGETTO

OGTD - Definizione dipinto

OGTV - Identificazione opera isolata

SGT - SOGGETTO

SGTI - Identificazione figura femminile seduta

SGTT - Titolo Studio per Sibilla (3)

LC - LOCALIZZAZIONE GEOGRAFICO-AMMINISTRATIVA

PVC - LOCALIZZAZIONE GEOGRAFICO-AMMINISTRATIVA ATTUALE

PVCS - Stato	Italia
PVCR - Regione	Veneto
PVCP - Provincia	VR
PVCC - Comune	Verona

LDC - COLLOCAZIONE SPECIFICA

LDCT - Tipologia	chiesa
LDCN - Denominazione	Chiesa di S. Pietro in Monastero

UB - UBICAZIONE E DATI PATRIMONIALI**INV - INVENTARIO DI MUSEO O SOPRINTENDENZA**

INVN - Numero	Cariverona 939
INVD - Data	NR (recupero pregresso)

LA - ALTRE LOCALIZZAZIONI GEOGRAFICO-AMMINISTRATIVE

TCL - Tipo di localizzazione	luogo di provenienza
------------------------------	----------------------

PRV - LOCALIZZAZIONE GEOGRAFICO-AMMINISTRATIVA

PRVR - Regione	Veneto
PRVP - Provincia	VR
PRVC - Comune	Verona

PRC - COLLOCAZIONE SPECIFICA

PRCT - Tipologia	chiesa
PRCQ - Qualificazione	parrocchiale
PRCD - Denominazione	San Giovanni in Valle

PRD - DATA

PRDU - Data uscita	2001
--------------------	------

DT - CRONOLOGIA**DTZ - CRONOLOGIA GENERICA**

DTZG - Secolo	sec. XX
---------------	---------

DTS - CRONOLOGIA SPECIFICA

DTSI - Da	1910
DTSV - Validità	ca.
DTSF - A	1910
DTSL - Validità	ca.

DTM - Motivazione cronologia	NR (recupero pregresso)
------------------------------	-------------------------

DT - CRONOLOGIA**DTZ - CRONOLOGIA GENERICA**

DTZG - Secolo	sec. XX
---------------	---------

DTS - CRONOLOGIA SPECIFICA

DTSI - Da	1910
DTSV - Validità	ca.
DTSF - A	1910
DTSL - Validità	ca.

DTM - Motivazione cronologia	bibliografia
------------------------------	--------------

AU - DEFINIZIONE CULTURALE**AUT - AUTORE**

AUTM - Motivazione dell'attribuzione	analisi stilistica
AUTN - Nome scelto	Savini Alfredo
AUTA - Dati anagrafici	1868/ 1924
AUTH - Sigla per citazione	00005333

MT - DATI TECNICI

MTC - Materia e tecnica cartone/ pittura a olio

MIS - MISURE

MISU - Unità	cm.
MISA - Altezza	106
MISL - Larghezza	69

CO - CONSERVAZIONE**STC - STATO DI CONSERVAZIONE**

STCC - Stato di conservazione	buono
STCS - Indicazioni specifiche	cadute di colore lungo il margine inferiore

DA - DATI ANALITICI**DES - DESCRIZIONE**

DESO - Indicazioni sull'oggetto	Figura femminile seduta con un braccio alzato e ripiegato sopra la testa
DESI - Codifica Iconclass	NR (recupero pregresso)
DESS - Indicazioni sul soggetto	NR (recupero pregresso)

TU - CONDIZIONE GIURIDICA E VINCOLI**ACQ - ACQUISIZIONE**

ACQT - Tipo acquisizione	acquisto
ACQD - Data acquisizione	2001

CDG - CONDIZIONE GIURIDICA

CDGG - Indicazione generica	proprietà privata
------------------------------------	-------------------

DO - FONTI E DOCUMENTI DI RIFERIMENTO**FTA - DOCUMENTAZIONE FOTOGRAFICA**

FTAX - Genere	documentazione allegata
FTAP - Tipo	fotografia b/n
FTAN - Codice identificativo	ArchFotSBAS156690

BIB - BIBLIOGRAFIA

BIBX - Genere	bibliografia specifica
BIBA - Autore	Rossetti C.
BIBD - Anno di edizione	in corso

AD - ACCESSO AI DATI**ADS - SPECIFICHE DI ACCESSO AI DATI**

ADSP - Profilo di accesso	2
ADSM - Motivazione	dati non pubblicabili
CM - COMPILAZIONE	
CMP - COMPILAZIONE	
CMPD - Data	2006
CMPN - Nome	Casotto E.
FUR - Funzionario responsabile	Rigoni C.
RVM - TRASCRIZIONE PER INFORMATIZZAZIONE	
RVMD - Data	2006
RVMN - Nome	ARTPAST/ Tozzo S.
AGG - AGGIORNAMENTO - REVISIONE	
AGGD - Data	2006
AGGN - Nome	ARTPAST/ Tozzo S.
AGGF - Funzionario responsabile	NR (recupero pregresso)
AN - ANNOTAZIONI	