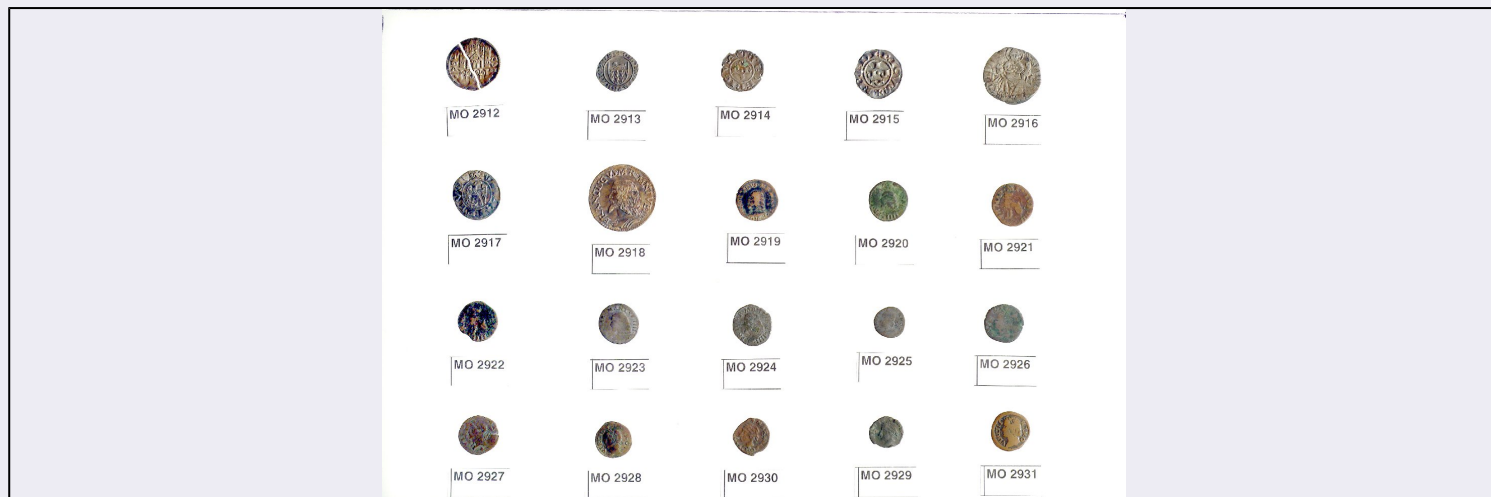


SCHEDA



CD - CODICI

| | |
|---------------------------------|----------|
| TSK - Tipo Scheda | NU |
| LIR - Livello ricerca | I |
| NCT - CODICE UNIVOCO | |
| NCTR - Codice regione | 05 |
| NCTN - Numero catalogo generale | 00453055 |
| ESC - Ente schedatore | S472 |
| ECP - Ente competente | S472 |

OG - OGGETTO

| | |
|---------------------|----------|
| OGT - OGGETTO | |
| OGTD - Definizione | moneta |
| OGTR - Serie | Italiana |
| OGR - Disponibilità | reale |

LC - LOCALIZZAZIONE GEOGRAFICO AMMINISTRATIVA

PVC - LOCALIZZAZIONE GEOGRAFICO AMMINISTRATIVA ATTUALE

| | |
|------------------|---------|
| PVCS - Stato | Italia |
| PVCR - Regione | Veneto |
| PVCP - Provincia | VE |
| PVCC - Comune | Venezia |

LDC - COLLOCAZIONE SPECIFICA

| | |
|-------------------------------|--|
| LDCT - Tipologia | palazzo |
| LDCN - Denominazione attuale | Ca' d'Oro |
| LDCU - Indirizzo | Cannaregio, 3932 |
| LDCM - Denominazione raccolta | Galleria Giorgio Franchetti alla Ca' d'Oro |

UB - DATI PATRIMONIALI

INV - INVENTARIO

| | |
|---------------|----------|
| INVN - Numero | MO. 2926 |
|---------------|----------|

| | |
|---|---|
| INVD - Data | 1980 |
| DT - CRONOLOGIA | |
| DTZ - CRONOLOGIA GENERICA | |
| DTZG - Fascia cronologica di riferimento | secc. XV/ XVI |
| DTS - CRONOLOGIA SPECIFICA | |
| DTSI - Da | 1484 d.C. |
| DTSF - A | 1519 d.C. |
| DTM - Motivazione cronologia | analisi tipologica |
| AU - DEFINIZIONE CULTURALE | |
| ATB - AMBITO CULTURALE | |
| ATBD - Denominazione | ambito mantovano |
| ATBM - Motivazione dell'attribuzione | analisi stilistica |
| MT - DATI TECNICI | |
| MTC - Materia e tecnica | argento |
| MIS - MISURE | |
| MISR - Mancanza | MNR |
| DA - DATI ANALITICI | |
| DES - DESCRIZIONE | |
| DESA - Dritto | Moneta di forma circolare dell'epoca di Francesco II Marchese IV. Raffigurata testa di Virgilio Maro. |
| DESL - Legenda dritto | VIRGILIVS MARO |
| DESN - Lingua dritto | latino |
| DESM - Rovescio | San Longino tiene l'ampolla del sangue di Gesù Cristo. |
| CO - CONSERVAZIONE | |
| STC - STATO DI CONSERVAZIONE | |
| STCC - Stato di conservazione | intero |
| STCL - Leggibilità | discreta |
| TU - CONDIZIONE GIURIDICA E VINCOLI | |
| CDG - CONDIZIONE GIURIDICA | |
| CDGG - Indicazione generica | proprietà Stato |
| CDGS - Indicazione specifica | Ministero per i Beni e le Attività Culturali |
| DO - FONTI E DOCUMENTI DI RIFERIMENTO | |
| FTA - DOCUMENTAZIONE FOTOGRAFICA | |
| FTAX - Genere | documentazione allegata |
| FTAP - Tipo | fotografia digitale |
| FTAN - Codice identificativo | CdO 36363 |
| FTA - DOCUMENTAZIONE FOTOGRAFICA | |
| FTAX - Genere | documentazione allegata |
| FTAP - Tipo | fotografia digitale |

| | |
|-------------------------------------|-----------|
| FTAN - Codice identificativo | CdO 36364 |
|-------------------------------------|-----------|

AD - ACCESSO AI DATI

ADS - SPECIFICHE DI ACCESSO AI DATI

| | |
|----------------------------------|---|
| ADSP - Profilo di accesso | 1 |
|----------------------------------|---|

| | |
|---------------------------|--|
| ADSM - Motivazione | scheda contenente dati liberamente accessibili |
|---------------------------|--|

CM - COMPILAZIONE

CMP - COMPILAZIONE

| | |
|--------------------|------|
| CMPD - Data | 1980 |
|--------------------|------|

| | |
|--------------------|---------------------|
| CMPN - Nome | Moschini Marconi S. |
|--------------------|---------------------|

| | |
|---------------------------------------|-----------------|
| FUR - Funzionario responsabile | Spadavecchia F. |
|---------------------------------------|-----------------|

RVM - TRASCRIZIONE PER INFORMATIZZAZIONE

| | |
|--------------------|------|
| RVMD - Data | 2006 |
|--------------------|------|

| | |
|--------------------|---------------------|
| RVMN - Nome | ARTPAST/ Raviele F. |
|--------------------|---------------------|

AGG - AGGIORNAMENTO REVISIONE

| | |
|--------------------|------|
| AGGD - Data | 2006 |
|--------------------|------|

| | |
|--------------------|---------------------|
| AGGN - Nome | ARTPAST/ Raviele F. |
|--------------------|---------------------|

| | |
|--|-----------------|
| AGGF - Funzionario responsabile | Spadavecchia F. |
|--|-----------------|