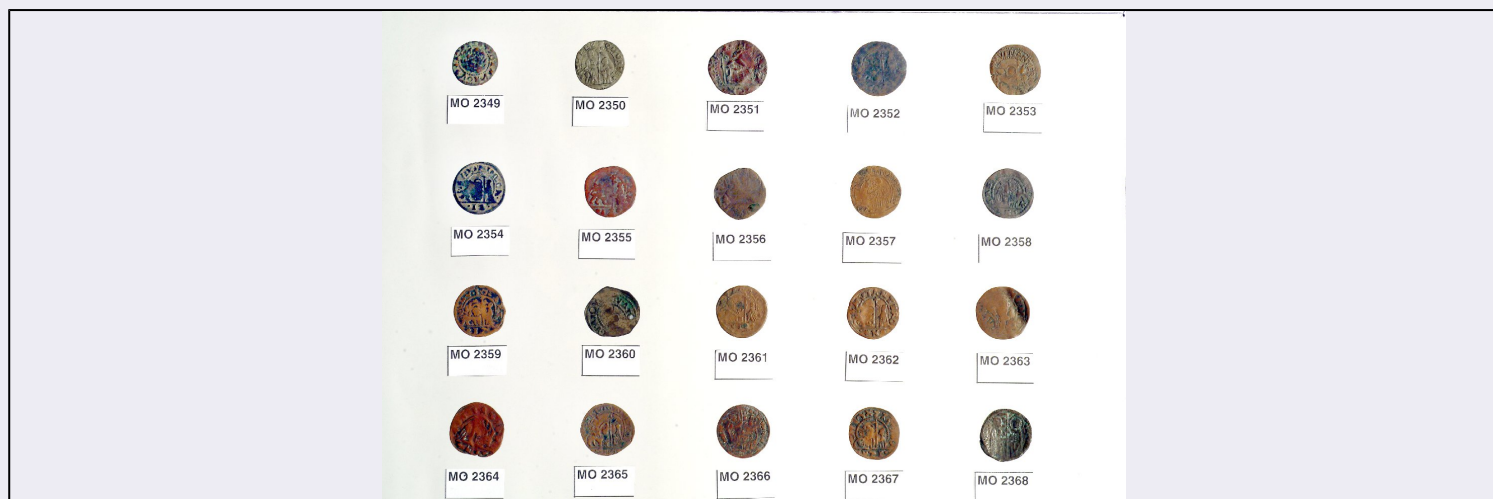


SCHEDA



CD - CODICI

| | |
|---------------------------------|----------|
| TSK - Tipo Scheda | NU |
| LIR - Livello ricerca | I |
| NCT - CODICE UNIVOCO | |
| NCTR - Codice regione | 05 |
| NCTN - Numero catalogo generale | 00508373 |
| ESC - Ente schedatore | S472 |
| ECP - Ente competente | S472 |

OG - OGGETTO

| | |
|---------------------|----------------|
| OGT - OGGETTO | |
| OGTD - Definizione | moneta |
| OGTR - Serie | Europea/Italia |
| OGR - Disponibilità | reale |

LC - LOCALIZZAZIONE GEOGRAFICO AMMINISTRATIVA

PVC - LOCALIZZAZIONE GEOGRAFICO AMMINISTRATIVA ATTUALE

| | |
|------------------|---------|
| PVCS - Stato | Italia |
| PVCR - Regione | Veneto |
| PVCP - Provincia | VE |
| PVCC - Comune | Venezia |

LDC - COLLOCAZIONE SPECIFICA

| | |
|-------------------------------|--|
| LDCT - Tipologia | palazzo |
| LDCN - Denominazione attuale | Ca' d'Oro |
| LDCU - Indirizzo | Cannaregio, 3932 |
| LDCM - Denominazione raccolta | Galleria Giorgio Franchetti alla Ca' d'Oro |

UB - DATI PATRIMONIALI

INV - INVENTARIO

| | |
|---------------|----------|
| INVN - Numero | MO. 3263 |
|---------------|----------|

| | |
|--|--|
| INVD - Data | 1980 |
| DT - CRONOLOGIA | |
| DTZ - CRONOLOGIA GENERICA | |
| DTZG - Fascia cronologica di riferimento | secc. XIV-XV |
| DTS - CRONOLOGIA SPECIFICA | |
| DTSI - Da | 1300 d.C. |
| DTSV - Validità | (?) |
| DTSF - A | 1499 d.C. |
| DTSL - Validità | (?) |
| DTM - Motivazione cronologia | analisi tipologica |
| MT - DATI TECNICI | |
| MTC - Materia e tecnica | bronzo/ fusione |
| MIS - MISURE | |
| MISR - Mancanza | MNR |
| DA - DATI ANALITICI | |
| DES - DESCRIZIONE | |
| DESA - Dritto | Nel campo: testa a d. coronata. Legenda. |
| DESM - Rovescio | Monogramma in soldo vegetale (?). |
| DESG - Legenda rovescio | F(ELIX) R(AVENNA) |
| TU - CONDIZIONE GIURIDICA E VINCOLI | |
| CDG - CONDIZIONE GIURIDICA | |
| CDGG - Indicazione generica | proprietà Stato |
| CDGS - Indicazione specifica | Ministero Beni e Attività Culturali |
| DO - FONTI E DOCUMENTI DI RIFERIMENTO | |
| FTA - DOCUMENTAZIONE FOTOGRAFICA | |
| FTAX - Genere | documentazione allegata |
| FTAP - Tipo | fotografia digitale |
| FTAN - Codice identificativo | 36313B |
| FTAS - Specifiche | intero |
| FTA - DOCUMENTAZIONE FOTOGRAFICA | |
| FTAX - Genere | documentazione allegata |
| FTAP - Tipo | fotografia digitale |
| FTAN - Codice identificativo | 37614 |
| FTAS - Specifiche | intero |
| AD - ACCESSO AI DATI | |
| ADS - SPECIFICHE DI ACCESSO AI DATI | |
| ADSP - Profilo di accesso | 1 |
| ADSM - Motivazione | scheda contenente dati liberamente accessibili |
| CM - COMPILAZIONE | |
| CMP - COMPILAZIONE | |

| | |
|---|---------------------|
| CMPD - Data | 1980 |
| CMPN - Nome | Moschini Marconi S. |
| FUR - Funzionario responsabile | Spadavecchia F. |
| RVM - TRASCRIZIONE PER INFORMATIZZAZIONE | |
| RVMD - Data | 2006 |
| RVMN - Nome | ARTPAST/ Di Maio B. |
| AGG - AGGIORNAMENTO REVISIONE | |
| AGGD - Data | 2006 |
| AGGN - Nome | ARTPAST/ Di Maio B. |
| AGGF - Funzionario responsabile | Spadavecchia F. |
| AN - ANNOTAZIONI | |
| OSS - Osservazioni | scarto di zecca. |