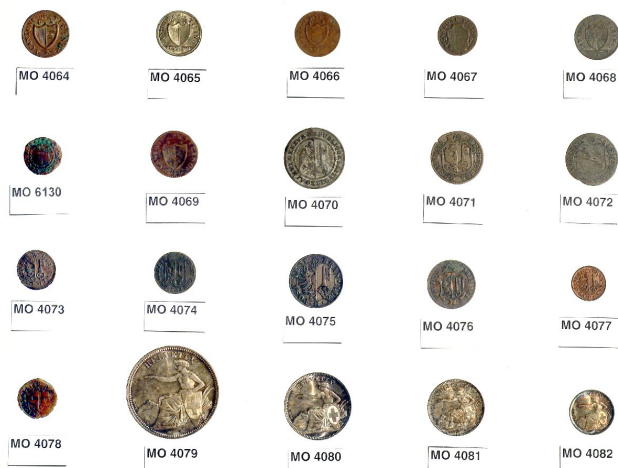


# SCHEDA



## CD - CODICI

|                                 |          |
|---------------------------------|----------|
| TSK - Tipo Scheda               | NU       |
| LIR - Livello ricerca           | I        |
| <b>NCT - CODICE UNIVOCO</b>     |          |
| NCTR - Codice regione           | 05       |
| NCTN - Numero catalogo generale | 00450688 |
| ESC - Ente schedatore           | S472     |
| ECP - Ente competente           | S472     |

## OG - OGGETTO

|                      |         |
|----------------------|---------|
| <b>OGT - OGGETTO</b> |         |
| OGTD - Definizione   | moneta  |
| OGTR - Serie         | Europea |
| OGR - Disponibilità  | reale   |

## LC - LOCALIZZAZIONE GEOGRAFICO AMMINISTRATIVA

### PVC - LOCALIZZAZIONE GEOGRAFICO AMMINISTRATIVA ATTUALE

|                  |         |
|------------------|---------|
| PVCS - Stato     | Italia  |
| PVCR - Regione   | Veneto  |
| PVCP - Provincia | VE      |
| PVCC - Comune    | Venezia |

### LDC - COLLOCAZIONE SPECIFICA

|                               |                                            |
|-------------------------------|--------------------------------------------|
| LDCT - Tipologia              | palazzo                                    |
| LDCN - Denominazione attuale  | Ca' d'Oro                                  |
| LDCU - Indirizzo              | Cannaregio, 3932                           |
| LDCM - Denominazione raccolta | Galleria Giorgio Franchetti alla Ca' d'Oro |

## UB - DATI PATRIMONIALI

### INV - INVENTARIO

|               |        |
|---------------|--------|
| INVN - Numero | MO4071 |
|---------------|--------|

|                                                 |                                              |
|-------------------------------------------------|----------------------------------------------|
| <b>INVD - Data</b>                              | 1980                                         |
| <b>DT - CRONOLOGIA</b>                          |                                              |
| <b>DTZ - CRONOLOGIA GENERICA</b>                |                                              |
| <b>DTZG - Fascia cronologica di riferimento</b> | sec. XVIII d.C.                              |
| <b>DTS - CRONOLOGIA SPECIFICA</b>               |                                              |
| <b>DTSI - Da</b>                                | 1791 d.C.                                    |
| <b>DTSV - Validità</b>                          | ca.                                          |
| <b>DTSF - A</b>                                 | 1791 d.C.                                    |
| <b>DTSL - Validità</b>                          | ca.                                          |
| <b>DTM - Motivazione cronologia</b>             | data                                         |
| <b>AU - DEFINIZIONE CULTURALE</b>               |                                              |
| <b>ATB - AMBITO CULTURALE</b>                   |                                              |
| <b>ATBD - Denominazione</b>                     | bottega svizzera                             |
| <b>ATBM - Motivazione dell'attribuzione</b>     | analisi stilistica                           |
| <b>MT - DATI TECNICI</b>                        |                                              |
| <b>MTC - Materia e tecnica</b>                  | lega metallica                               |
| <b>MIS - MISURE</b>                             |                                              |
| <b>MISV - Varie</b>                             | MNR                                          |
| <b>DA - DATI ANALITICI</b>                      |                                              |
| <b>DES - DESCRIZIONE</b>                        |                                              |
| <b>DESA - Dritto</b>                            | Moneta con stemma con chiave e mezza aquila. |
| <b>DESL - Legenda dritto</b>                    | RES REPUBLICA GENEVENSIS                     |
| <b>DESM - Rovescio</b>                          | Croce.                                       |
| <b>DESG - Legenda rovescio</b>                  | POST TENEBREAS LUX P. 1791 B                 |
| <b>CO - CONSERVAZIONE</b>                       |                                              |
| <b>STC - STATO DI CONSERVAZIONE</b>             |                                              |
| <b>STCC - Stato di conservazione</b>            | intero                                       |
| <b>STCL - Leggibilità</b>                       | ridotta                                      |
| <b>TU - CONDIZIONE GIURIDICA E VINCOLI</b>      |                                              |
| <b>CDG - CONDIZIONE GIURIDICA</b>               |                                              |
| <b>CDGG - Indicazione generica</b>              | proprietà Stato                              |
| <b>CDGS - Indicazione specifica</b>             | Ministero Beni e Attività Culturali          |
| <b>DO - FONTI E DOCUMENTI DI RIFERIMENTO</b>    |                                              |
| <b>FTA - DOCUMENTAZIONE FOTOGRAFICA</b>         |                                              |
| <b>FTAX - Genere</b>                            | documentazione allegata                      |
| <b>FTAP - Tipo</b>                              | fotografia digitale                          |
| <b>FTAN - Codice identificativo</b>             | 37690                                        |
| <b>FTAT - Note</b>                              | verso                                        |
| <b>FTA - DOCUMENTAZIONE FOTOGRAFICA</b>         |                                              |

|                                                 |                                                |
|-------------------------------------------------|------------------------------------------------|
| <b>FTAX - Genere</b>                            | documentazione allegata                        |
| <b>FTAP - Tipo</b>                              | fotografia digitale                            |
| <b>FTAN - Codice identificativo</b>             | 37689                                          |
| <b>FTAT - Note</b>                              | recto                                          |
| <b>AD - ACCESSO AI DATI</b>                     |                                                |
| <b>ADS - SPECIFICHE DI ACCESSO AI DATI</b>      |                                                |
| <b>ADSP - Profilo di accesso</b>                | 1                                              |
| <b>ADSM - Motivazione</b>                       | scheda contenente dati liberamente accessibili |
| <b>CM - COMPILAZIONE</b>                        |                                                |
| <b>CMP - COMPILAZIONE</b>                       |                                                |
| <b>CMPD - Data</b>                              | 1980                                           |
| <b>CMPN - Nome</b>                              | Moschini Marconi S.                            |
| <b>FUR - Funzionario responsabile</b>           | Spdavecchia F.                                 |
| <b>RVM - TRASCRIZIONE PER INFORMATIZZAZIONE</b> |                                                |
| <b>RVMD - Data</b>                              | 2006                                           |
| <b>RVMN - Nome</b>                              | ARTPAST/ Riva E.                               |
| <b>AGG - AGGIORNAMENTO REVISIONE</b>            |                                                |
| <b>AGGD - Data</b>                              | 2006                                           |
| <b>AGGN - Nome</b>                              | ARTPAST/ Riva E.                               |
| <b>AGGF - Funzionario responsabile</b>          | Spadavecchia F.                                |