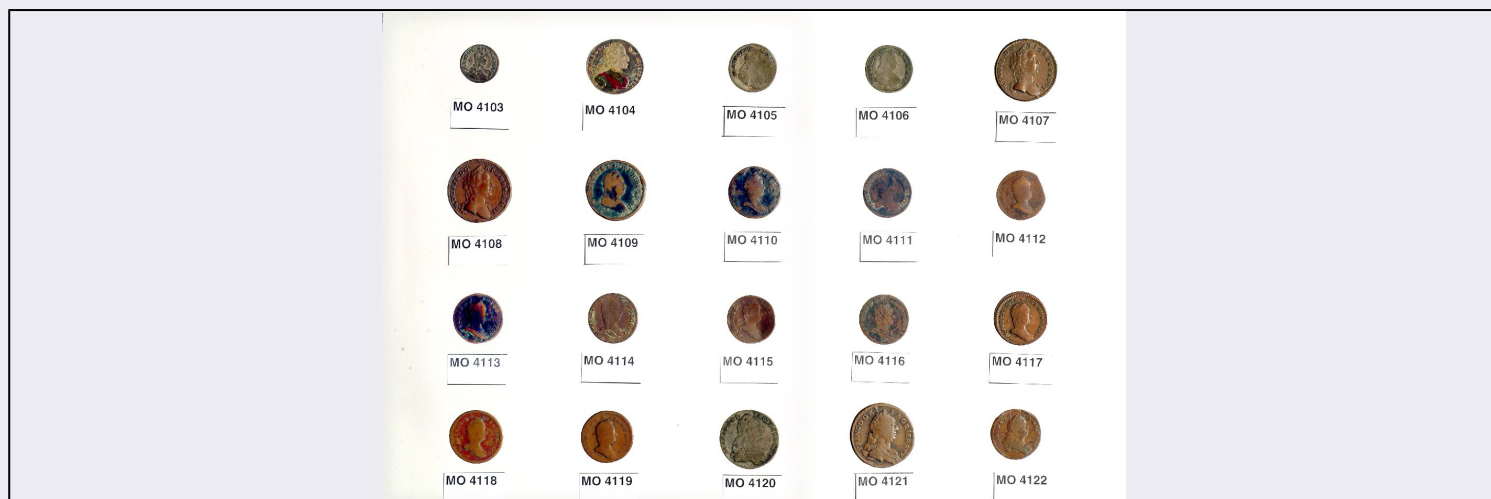


SCHEDA



CD - CODICI

TSK - Tipo Scheda	NU
LIR - Livello ricerca	I
NCT - CODICE UNIVOCO	
NCTR - Codice regione	05
NCTN - Numero catalogo generale	00450736
ESC - Ente schedatore	S472
ECP - Ente competente	S472

OG - OGGETTO

OGT - OGGETTO	
OGTD - Definizione	moneta
OGTR - Serie	Europea
OGR - Disponibilità	reale

LC - LOCALIZZAZIONE GEOGRAFICO AMMINISTRATIVA

PVC - LOCALIZZAZIONE GEOGRAFICO AMMINISTRATIVA ATTUALE

PVCS - Stato	Italia
PVCR - Regione	Veneto
PVCP - Provincia	VE
PVCC - Comune	Venezia

LDC - COLLOCAZIONE SPECIFICA

LDCT - Tipologia	palazzo
LDCN - Denominazione attuale	Ca' d'Oro
LDCU - Indirizzo	Cannaregio, 3932
LDCM - Denominazione raccolta	Galleria Giorgio Franchetti alla Ca' d'Oro

UB - DATI PATRIMONIALI

INV - INVENTARIO

INVN - Numero	MO4118
---------------	--------

INVD - Data	1980
DT - CRONOLOGIA	
DTZ - CRONOLOGIA GENERICA	
DTZG - Fascia cronologica di riferimento	sec. XVIII d.C.
DTS - CRONOLOGIA SPECIFICA	
DTSI - Da	1765 d.C.
DTSV - Validità	ca.
DTSF - A	1765 d.C.
DTSL - Validità	ca.
DTM - Motivazione cronologia	analisi tipologica
AU - DEFINIZIONE CULTURALE	
ATB - AMBITO CULTURALE	
ATBD - Denominazione	bottega tedesca
ATBM - Motivazione dell'attribuzione	analisi stilistica
MT - DATI TECNICI	
MTC - Materia e tecnica	lega metallica
MIS - MISURE	
MISV - Varie	MNR
DA - DATI ANALITICI	
DES - DESCRIZIONE	
DESA - Dritto	Medaglia con ritratto di Maria Teresa a dx.
DESL - Legenda dritto	M. THERES D.G.RO.I.G. HU. BO. REG.
DESM - Rovescio	Legenda entro cartiglio.
DESG - Legenda rovescio	1/2 K
CO - CONSERVAZIONE	
STC - STATO DI CONSERVAZIONE	
STCC - Stato di conservazione	intero
STCL - Leggibilità	ridotta
TU - CONDIZIONE GIURIDICA E VINCOLI	
CDG - CONDIZIONE GIURIDICA	
CDGG - Indicazione generica	proprietà Stato
CDGS - Indicazione specifica	Ministero Beni e Attività Culturali
DO - FONTI E DOCUMENTI DI RIFERIMENTO	
FTA - DOCUMENTAZIONE FOTOGRAFICA	
FTAX - Genere	documentazione allegata
FTAP - Tipo	fotografia digitale
FTAN - Codice identificativo	37694
FTAT - Note	verso
FTA - DOCUMENTAZIONE FOTOGRAFICA	

FTAX - Genere	documentazione allegata
FTAP - Tipo	fotografia digitale
FTAN - Codice identificativo	37693
FTAT - Note	recto
AD - ACCESSO AI DATI	
ADS - SPECIFICHE DI ACCESSO AI DATI	
ADSP - Profilo di accesso	1
ADSM - Motivazione	scheda contenente dati liberamente accessibili
CM - COMPILAZIONE	
CMP - COMPILAZIONE	
CMPD - Data	1980
CMPN - Nome	Moschini Marconi S.
FUR - Funzionario responsabile	Spdavecchia F.
RVM - TRASCRIZIONE PER INFORMATIZZAZIONE	
RVMD - Data	2006
RVMN - Nome	ARTPAST/ Riva E.
AGG - AGGIORNAMENTO REVISIONE	
AGGD - Data	2006
AGGN - Nome	ARTPAST/ Riva E.
AGGF - Funzionario responsabile	Spadavecchia F.