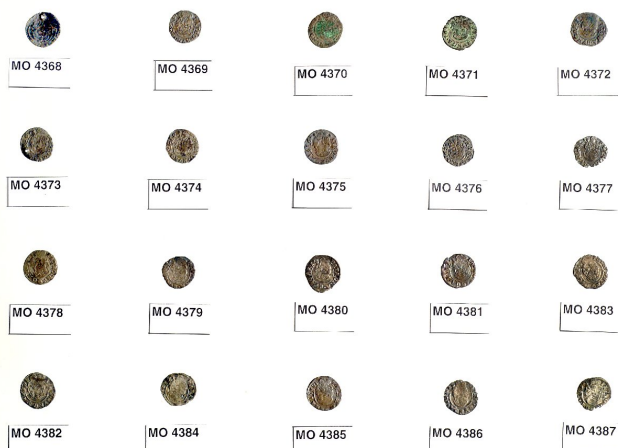


SCHEDA



CD - CODICI

TSK - Tipo Scheda NU

LIR - Livello ricerca I

NCT - CODICE UNIVOCO

NCTR - Codice regione 05

NCTN - Numero catalogo generale 00509319

ESC - Ente schedatore S472

ECP - Ente competente S472

OG - OGGETTO

OGT - OGGETTO

OGTD - Definizione moneta

OGTR - Serie Europea

OGR - Disponibilità reale

LC - LOCALIZZAZIONE GEOGRAFICO AMMINISTRATIVA

PVC - LOCALIZZAZIONE GEOGRAFICO AMMINISTRATIVA ATTUALE

PVCS - Stato Italia

PVCR - Regione Veneto

PVCP - Provincia VE

PVCC - Comune Venezia

LDC - COLLOCAZIONE SPECIFICA

LDCT - Tipologia palazzo

LDCN - Denominazione attuale Ca' d'Oro

LDCU - Indirizzo Cannaregio, 3932

LDCM - Denominazione raccolta Galleria Giorgio Franchetti alla Ca' d'Oro

UB - DATI PATRIMONIALI

INV - INVENTARIO

INVN - Numero MO4371

| | |
|--|--------------------------------------|
| INVD - Data | 1980 |
| DT - CRONOLOGIA | |
| DTZ - CRONOLOGIA GENERICA | |
| DTZG - Fascia cronologica di riferimento | sec. XVII d.C. |
| DTS - CRONOLOGIA SPECIFICA | |
| DTSI - Da | 1618 d.C. |
| DTSV - Validità | ca. |
| DTSF - A | 1618 d.C. |
| DTSL - Validità | ca. |
| DTM - Motivazione cronologia | data |
| AU - DEFINIZIONE CULTURALE | |
| ATB - AMBITO CULTURALE | |
| ATBD - Denominazione | bottega ungherese |
| ATBM - Motivazione dell'attribuzione | analisi stilistica |
| MT - DATI TECNICI | |
| MTC - Materia e tecnica | lega metallica |
| MIS - MISURE | |
| MISV - Varie | MNR |
| DA - DATI ANALITICI | |
| DES - DESCRIZIONE | |
| DESA - Dritto | Medaglia con stemma. |
| DESL - Legenda dritto | MAT. D.G. RO. I. S. AU. GE. HU. B.R. |
| DESM - Rovescio | Madonna con il Bambino. |
| DESG - Legenda rovescio | PATRONA UNGARI 1618 |
| CO - CONSERVAZIONE | |
| STC - STATO DI CONSERVAZIONE | |
| STCC - Stato di conservazione | intero |
| STCL - Leggibilità | ridotta |
| TU - CONDIZIONE GIURIDICA E VINCOLI | |
| CDG - CONDIZIONE GIURIDICA | |
| CDGG - Indicazione generica | proprietà Stato |
| CDGS - Indicazione specifica | Ministero Beni e Attività Culturali |
| DO - FONTI E DOCUMENTI DI RIFERIMENTO | |
| FTA - DOCUMENTAZIONE FOTOGRAFICA | |
| FTAX - Genere | documentazione allegata |
| FTAP - Tipo | fotografia digitale |
| FTAN - Codice identificativo | 37720 |
| FTAT - Note | verso |
| FTA - DOCUMENTAZIONE FOTOGRAFICA | |

| | |
|---|--|
| FTAX - Genere | documentazione allegata |
| FTAP - Tipo | fotografia digitale |
| FTAN - Codice identificativo | 37719 |
| FTAT - Note | recto |
| AD - ACCESSO AI DATI | |
| ADS - SPECIFICHE DI ACCESSO AI DATI | |
| ADSP - Profilo di accesso | 1 |
| ADSM - Motivazione | scheda contenente dati liberamente accessibili |
| CM - COMPILAZIONE | |
| CMP - COMPILAZIONE | |
| CMPD - Data | 1980 |
| CMPN - Nome | Moschini Marconi S. |
| FUR - Funzionario responsabile | Spdavecchia F. |
| RVM - TRASCRIZIONE PER INFORMATIZZAZIONE | |
| RVMD - Data | 2006 |
| RVMN - Nome | ARTPAST/ Riva E. |
| AGG - AGGIORNAMENTO REVISIONE | |
| AGGD - Data | 2006 |
| AGGN - Nome | ARTPAST/ Riva E. |
| AGGF - Funzionario responsabile | Spadavecchia F. |