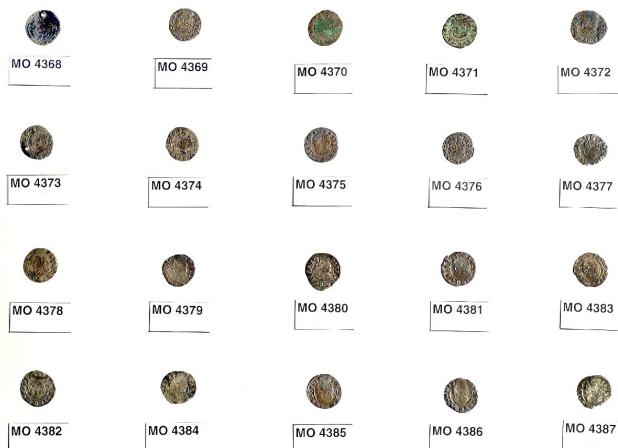


# SCHEDA



## CD - CODICI

|                                 |          |
|---------------------------------|----------|
| TSK - Tipo Scheda               | NU       |
| LIR - Livello ricerca           | I        |
| <b>NCT - CODICE UNIVOCO</b>     |          |
| NCTR - Codice regione           | 05       |
| NCTN - Numero catalogo generale | 00509320 |
| ESC - Ente schedatore           | S472     |
| ECP - Ente competente           | S472     |

## OG - OGGETTO

|                      |         |
|----------------------|---------|
| <b>OGT - OGGETTO</b> |         |
| OGTD - Definizione   | moneta  |
| OGTR - Serie         | Europea |
| OGR - Disponibilità  | reale   |

## LC - LOCALIZZAZIONE GEOGRAFICO AMMINISTRATIVA

### PVC - LOCALIZZAZIONE GEOGRAFICO AMMINISTRATIVA ATTUALE

|                  |         |
|------------------|---------|
| PVCS - Stato     | Italia  |
| PVCR - Regione   | Veneto  |
| PVCP - Provincia | VE      |
| PVCC - Comune    | Venezia |

### LDC - COLLOCAZIONE SPECIFICA

|                               |  |
|-------------------------------|--|
| LDCT - Tipologia              | palazzo                                    |
| LDCN - Denominazione attuale  | Ca' d'Oro                                  |
| LDCU - Indirizzo              | Cannaregio, 3932                           |
| LDCM - Denominazione raccolta | Galleria Giorgio Franchetti alla Ca' d'Oro |

## UB - DATI PATRIMONIALI

### INV - INVENTARIO

|               |        |
|---------------|--------|
| INVN - Numero | MO4372 |
|---------------|--------|

|   |                                      |
|---|--------------------------------------|
| <b>INVD - Data</b>                              | 1980                                 |
| <b>DT - CRONOLOGIA</b>                          |                                      |
| <b>DTZ - CRONOLOGIA GENERICA</b>                |                                      |
| <b>DTZG - Fascia cronologica di riferimento</b> | sec. XVII d.C.                       |
| <b>DTS - CRONOLOGIA SPECIFICA</b>               |                                      |
| <b>DTSI - Da</b>                                | 1619 d.C.                            |
| <b>DTSV - Validità</b>                          | ca.                                  |
| <b>DTSF - A</b>                                 | 1619 d.C.                            |
| <b>DTSL - Validità</b>                          | ca.                                  |
| <b>DTM - Motivazione cronologia</b>             | data                                 |
| <b>AU - DEFINIZIONE CULTURALE</b>               |                                      |
| <b>ATB - AMBITO CULTURALE</b>                   |                                      |
| <b>ATBD - Denominazione</b>                     | bottega ungherese                    |
| <b>ATBM - Motivazione dell'attribuzione</b>     | analisi stilistica                   |
| <b>MT - DATI TECNICI</b>                        |                                      |
| <b>MTC - Materia e tecnica</b>                  | lega metallica                       |
| <b>MIS - MISURE</b>                             |                                      |
| <b>MISV - Varie</b>                             | MNR                                  |
| <b>DA - DATI ANALITICI</b>                      |                                      |
| <b>DES - DESCRIZIONE</b>                        |                                      |
| <b>DESA - Dritto</b>                            | Medaglia con stemma.                 |
| <b>DESL - Legenda dritto</b>                    | MAT. D.G. RO. I. S. AU. GE. HU. B.R. |
| <b>DESM - Rovescio</b>                          | Madonna con il Bambino.              |
| <b>DESG - Legenda rovescio</b>                  | PATRONA UNGARI 1619                  |
| <b>CO - CONSERVAZIONE</b>                       |                                      |
| <b>STC - STATO DI CONSERVAZIONE</b>             |                                      |
| <b>STCC - Stato di conservazione</b>            | intero                               |
| <b>STCL - Leggibilità</b>                       | ridotta                              |
| <b>TU - CONDIZIONE GIURIDICA E VINCOLI</b>      |                                      |
| <b>CDG - CONDIZIONE GIURIDICA</b>               |                                      |
| <b>CDGG - Indicazione generica</b>              | proprietà Stato                      |
| <b>CDGS - Indicazione specifica</b>             | Ministero Beni e Attività Culturali  |
| <b>DO - FONTI E DOCUMENTI DI RIFERIMENTO</b>    |                                      |
| <b>FTA - DOCUMENTAZIONE FOTOGRAFICA</b>         |                                      |
| <b>FTAX - Genere</b>                            | documentazione allegata              |
| <b>FTAP - Tipo</b>                              | fotografia digitale                  |
| <b>FTAN - Codice identificativo</b>             | 37720                                |
| <b>FTAT - Note</b>                              | verso                                |
| <b>FTA - DOCUMENTAZIONE FOTOGRAFICA</b>         |                                      |

|   |  |
|---|--|
| <b>FTAX - Genere</b>                            | documentazione allegata                        |
| <b>FTAP - Tipo</b>                              | fotografia digitale                            |
| <b>FTAN - Codice identificativo</b>             | 37719  |
| <b>FTAT - Note</b>                              | recto  |
| <b>AD - ACCESSO AI DATI</b>                     |  |
| <b>ADS - SPECIFICHE DI ACCESSO AI DATI</b>      |  |
| <b>ADSP - Profilo di accesso</b>                | 1  |
| <b>ADSM - Motivazione</b>                       | scheda contenente dati liberamente accessibili |
| <b>CM - COMPILAZIONE</b>                        |  |
| <b>CMP - COMPILAZIONE</b>                       |  |
| <b>CMPD - Data</b>                              | 1980   |
| <b>CMPN - Nome</b>                              | Moschini Marconi S.                            |
| <b>FUR - Funzionario responsabile</b>           | Spdavecchia F.                                 |
| <b>RVM - TRASCRIZIONE PER INFORMATIZZAZIONE</b> |  |
| <b>RVMD - Data</b>                              | 2006   |
| <b>RVMN - Nome</b>                              | ARTPAST/ Riva E.                               |
| <b>AGG - AGGIORNAMENTO REVISIONE</b>            |  |
| <b>AGGD - Data</b>                              | 2006   |
| <b>AGGN - Nome</b>                              | ARTPAST/ Riva E.                               |
| <b>AGGF - Funzionario responsabile</b>          | Spadavecchia F.                                |