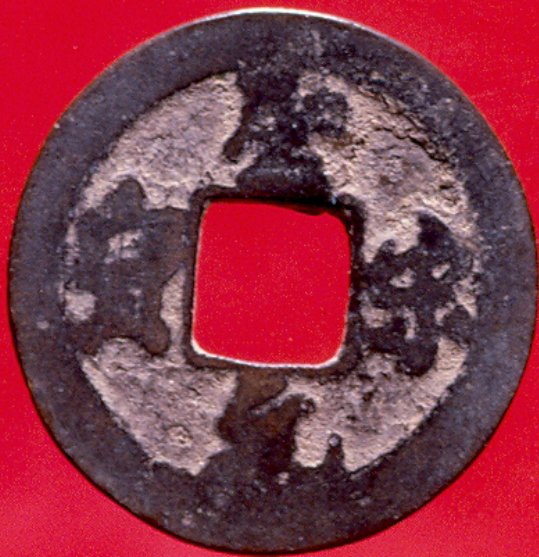


SCHEDA



NH 11778
NY SN

CD - CODICI

TSK - Tipo Scheda	NU
LIR - Livello ricerca	I
NCT - CODICE UNIVOCO	
NCTR - Codice regione	05
NCTN - Numero catalogo generale	00355904
ESC - Ente schedatore	S472
ECP - Ente competente	S472

OG - OGGETTO

OGT - OGGETTO

OGTD - Definizione	moneta
OGTR - Serie	Asiatica
OGR - Disponibilità	reale

LC - LOCALIZZAZIONE GEOGRAFICO AMMINISTRATIVA

PVC - LOCALIZZAZIONE GEOGRAFICO AMMINISTRATIVA ATTUALE

PVCS - Stato	Italia
--------------	--------

PVCR - Regione	Veneto
PVCP - Provincia	VE
PVCC - Comune	Venezia
LDC - COLLOCAZIONE SPECIFICA	
LDCT - Tipologia	palazzo
LDCN - Denominazione attuale	Ca' Pesaro
LDCU - Indirizzo	Santa Croce, 2076
LDCM - Denominazione raccolta	Museo d'Arte Orientale
UB - DATI PATRIMONIALI	
INV - INVENTARIO	
INVN - Numero	11778
INVD - Data	1924
DT - CRONOLOGIA	
DTZ - CRONOLOGIA GENERICA	
DTZG - Fascia cronologica di riferimento	secc. XVII/ XIX
DTZS - Frazione cronologica	fine/inizio
DTS - CRONOLOGIA SPECIFICA	
DTSI - Da	1690 d.C.
DTSF - A	1710 d.C.
DTM - Motivazione cronologia	analisi tipologica
AU - DEFINIZIONE CULTURALE	
ATB - AMBITO CULTURALE	
ATBD - Denominazione	ambito cinese/giapponese
ATBM - Motivazione dell'attribuzione	analisi stilistica
MT - DATI TECNICI	
MTC - Materia e tecnica	lega metallica
MIS - MISURE	
MISU - Unità	cm.
MISD - Diametro	2
MISG - Peso	2.75
DA - DATI ANALITICI	
DES - DESCRIZIONE	
DESA - Dritto	Moneta circolare forata al centro. Il pezzo è consunto. Una piccola porzione esterna è mancante. Presenti alcuni caratteri illeggibili.
CO - CONSERVAZIONE	
STC - STATO DI CONSERVAZIONE	
STCC - Stato di conservazione	intero
STCL - Leggibilità	discreta

TU - CONDIZIONE GIURIDICA E VINCOLI**ACQ - ACQUISIZIONE**

ACQT - Tipo acquisizione restituzione postbellica

ACQD - Data acquisizione 1924

CDG - CONDIZIONE GIURIDICA

CDGG - Indicazione generica proprietà Stato

CDGS - Indicazione specifica Ministero Beni e Attività Culturali

DO - FONTI E DOCUMENTI DI RIFERIMENTO**FTA - DOCUMENTAZIONE FOTOGRAFICA**

FTAX - Genere documentazione allegata

FTAP - Tipo diapositiva colore

FTAN - Codice identificativo SBAS VE 30165

FTAF - Formato intero recto

AD - ACCESSO AI DATI**ADS - SPECIFICHE DI ACCESSO AI DATI**

ADSP - Profilo di accesso 1

ADSM - Motivazione scheda contenente dati liberamente accessibili

CM - COMPILAZIONE**CMP - COMPILAZIONE**

CMPD - Data 1999

CMPN - Nome Rota C.

FUR - Funzionario responsabile Spadavecchia F.

AGG - AGGIORNAMENTO REVISIONE

AGGD - Data 2006

AGGN - Nome ARTPAST/ Raviele F.

AGGF - Funzionario responsabile Spadavecchia F.

AN - ANNOTAZIONI

OSS - Osservazioni Questo tipo di moneta, originariamente in circolazione in Cina, venne utilizzata anche dall'impero giapponese che ne importò grandi quantità dal continente e, in seguito, ne riprodusse nuove emissioni sul proprio territorio. Il pezzo faceva parte del gruppo di monete catalogate da Poncini con un unico numero (16189).