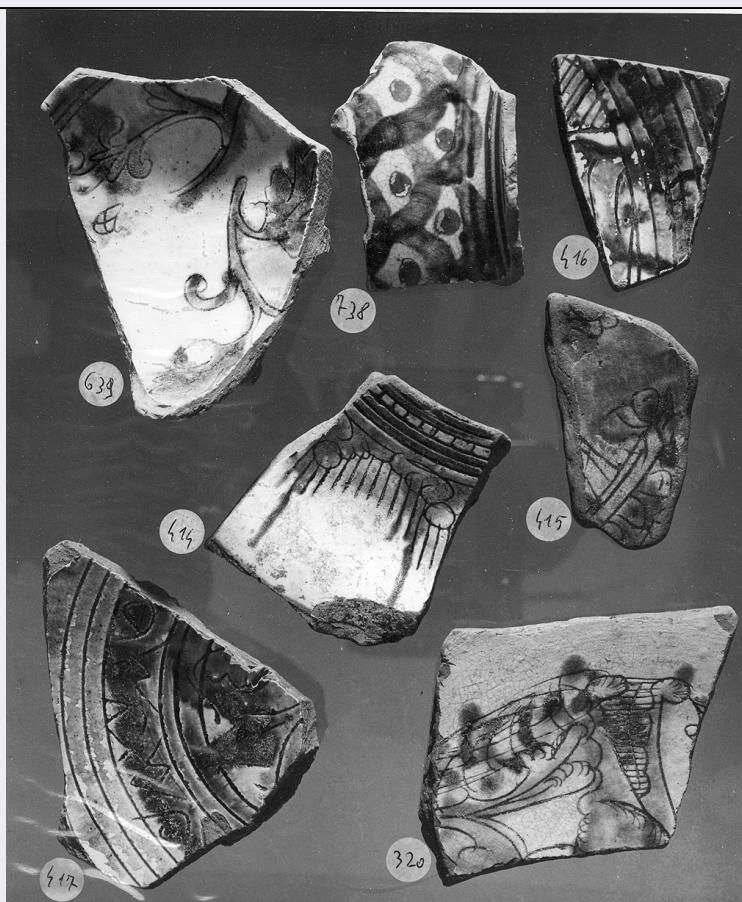


SCHEDA



CD - CODICI

TSK - Tipo scheda	OA
LIR - Livello ricerca	I
NCT - CODICE UNIVOCO	
NCTR - Codice regione	05
NCTN - Numero catalogo generale	00451442
ESC - Ente schedatore	S472
ECP - Ente competente	S472

OG - OGGETTO

OGT - OGGETTO

OGTD - Definizione	piatto
OGTV - Identificazione	frammento

SGT - SOGGETTO

SGTI - Identificazione	motivi decorativi
------------------------	-------------------

LC - LOCALIZZAZIONE GEOGRAFICO-AMMINISTRATIVA

PVC - LOCALIZZAZIONE GEOGRAFICO-AMMINISTRATIVA ATTUALE

PVCS - Stato	Italia
PVCR - Regione	Veneto
PVCP - Provincia	VE
PVCC - Comune	Venezia

LDC - COLLOCAZIONE SPECIFICA

LDCT - Tipologia	palazzo
LDCQ - Qualificazione	museo
LDCN - Denominazione	Ca' d'Oro
LDCU - Denominazione spazio viabilistico	Cannaregio 3932
LDCM - Denominazione raccolta	Galleria Giorgio Franchetti alla Ca' d'Oro

UB - UBICAZIONE E DATI PATRIMONIALI

INV - INVENTARIO DI MUSEO O SOPRINTENDENZA

INVN - Numero	C. 415
INVD - Data	1978

DT - CRONOLOGIA

DTZ - CRONOLOGIA GENERICA

DTZG - Secolo	secc. XV/ XVI
----------------------	---------------

DTS - CRONOLOGIA SPECIFICA

DTSI - Da	1400
DTSV - Validità	post
DTSF - A	1500
DTSL - Validità	ante
DTM - Motivazione cronologia	analisi stilistica

AU - DEFINIZIONE CULTURALE

ATB - AMBITO CULTURALE

ATBD - Denominazione	ambito veneto
ATBM - Motivazione dell'attribuzione	analisi stilistica

MT - DATI TECNICI

MTC - Materia e tecnica	ceramica/ sgraffio a stecca
--------------------------------	-----------------------------

MIS - MISURE

MISR - Mancanza	MNR
------------------------	-----

CO - CONSERVAZIONE

STC - STATO DI CONSERVAZIONE

STCC - Stato di conservazione	discreto
--------------------------------------	----------

DA - DATI ANALITICI

DES - DESCRIZIONE

DESO - Indicazioni sull'oggetto	Frammento di fondo e bordo di piatto; colori blu, giallo e verde.
DESI - Codifica Iconclass	NR (recupero pregresso)
DESS - Indicazioni sul soggetto	NR (recupero pregresso)

TU - CONDIZIONE GIURIDICA E VINCOLI

ACQ - ACQUISIZIONE

ACQT - Tipo acquisizione	deposito
ACQN - Nome	Canal Ernesto

CDG - CONDIZIONE GIURIDICA**CDGG - Indicazione generica**

proprietà Stato

CDGS - Indicazione specifica

Ministero per i Beni e le Attività Culturali

DO - FONTI E DOCUMENTI DI RIFERIMENTO**FTA - DOCUMENTAZIONE FOTOGRAFICA****FTAX - Genere**

documentazione allegata

FTAP - Tipo

fotografia b/n

FTAN - Codice identificativo

CdO6630

AD - ACCESSO AI DATI**ADS - SPECIFICHE DI ACCESSO AI DATI****ADSP - Profilo di accesso**

1

ADSM - Motivazione

scheda contenente dati liberamente accessibili

CM - COMPILAZIONE**CMP - COMPILAZIONE****CMPD - Data**

1978

CMPN - Nome

Moschini Marconi S.

FUR - Funzionario responsabile

Moschini Marconi S.

RVM - TRASCRIZIONE PER INFORMATIZZAZIONE**RVMD - Data**

2006

RVMN - Nome

ARTPAST/ Raviele F.

AGG - AGGIORNAMENTO - REVISIONE**AGGD - Data**

2006

AGGN - Nome

ARTPAST/ Raviele F.

AGGF - Funzionario responsabile

NR (recupero pregresso)