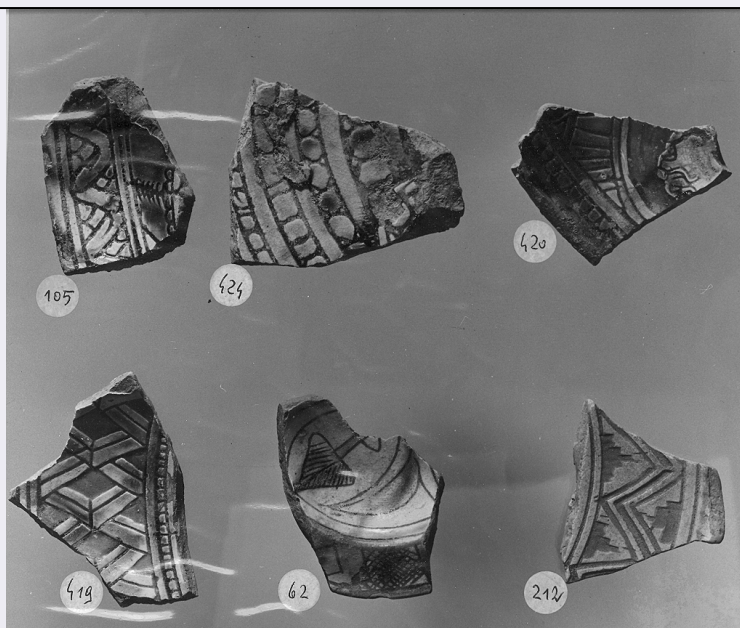


# SCHEDA



## CD - CODICI

TSK - Tipo scheda	OA
LIR - Livello ricerca	I
<b>NCT - CODICE UNIVOCO</b>	
NCTR - Codice regione	05
NCTN - Numero catalogo generale	00451447
ESC - Ente schedatore	S472
ECP - Ente competente	S472

## OG - OGGETTO

### OGT - OGGETTO

OGTD - Definizione	piatto
OGTV - Identificazione	frammento

### SGT - SOGGETTO

SGTI - Identificazione	motivi decorativi
------------------------	-------------------

## LC - LOCALIZZAZIONE GEOGRAFICO-AMMINISTRATIVA

### PVC - LOCALIZZAZIONE GEOGRAFICO-AMMINISTRATIVA ATTUALE

PVCS - Stato	Italia
PVCR - Regione	Veneto
PVCP - Provincia	VE
PVCC - Comune	Venezia

### LDC - COLLOCAZIONE SPECIFICA

LDCT - Tipologia	palazzo
LDCQ - Qualificazione	museo
LDCN - Denominazione	Ca' d'Oro
LDCU - Denominazione spazio viabilistico	Cannaregio 3932
LDCM - Denominazione	

raccolta

Galleria Giorgio Franchetti alla Ca' d'Oro

## UB - UBICAZIONE E DATI PATRIMONIALI

### INV - INVENTARIO DI MUSEO O SOPRINTENDENZA

INVN - Numero

C. 420

INVD - Data

1978

## DT - CRONOLOGIA

### DTZ - CRONOLOGIA GENERICA

DTZG - Secolo

secc. XV/ XVI

### DTS - CRONOLOGIA SPECIFICA

DTSI - Da

1400

DTSV - Validità

post

DTSF - A

1500

DTSL - Validità

ante

DTM - Motivazione cronologia

analisi stilistica

## AU - DEFINIZIONE CULTURALE

### ATB - AMBITO CULTURALE

ATBD - Denominazione

ambito veneto

ATBM - Motivazione  
dell'attribuzione

analisi stilistica

## MT - DATI TECNICI

MTC - Materia e tecnica

ceramica/ sgraffio a stecca

### MIS - MISURE

MISR - Mancanza

MNR

## CO - CONSERVAZIONE

### STC - STATO DI CONSERVAZIONE

STCC - Stato di  
conservazione

discreto

## DA - DATI ANALITICI

### DES - DESCRIZIONE

DESO - Indicazioni  
sull'oggetto

Frammento di bordo di piatto. Decorazioni dentro e fuori; colori vivi: blu, verde e giallo.

DESI - Codifica Iconclass

NR (recupero pregresso)

DESS - Indicazioni sul  
soggetto

NR (recupero pregresso)

## TU - CONDIZIONE GIURIDICA E VINCOLI

### ACQ - ACQUISIZIONE

ACQT - Tipo acquisizione

deposito

ACQN - Nome

Canal Ernesto

### CDG - CONDIZIONE GIURIDICA

CDGG - Indicazione  
generica

proprietà Stato

CDGS - Indicazione  
specifica

Ministero per i Beni e le Attività Culturali

## DO - FONTI E DOCUMENTI DI RIFERIMENTO

**FTA - DOCUMENTAZIONE FOTOGRAFICA**

<b>FTAX - Genere</b>	documentazione allegata
<b>FTAP - Tipo</b>	fotografia b/n
<b>FTAN - Codice identificativo</b>	CdO6631

**AD - ACCESSO AI DATI****ADS - SPECIFICHE DI ACCESSO AI DATI**

<b>ADSP - Profilo di accesso</b>	1
<b>ADSM - Motivazione</b>	scheda contenente dati liberamente accessibili

**CM - COMPILAZIONE****CMP - COMPILAZIONE**

<b>CMPD - Data</b>	1978
<b>CMPN - Nome</b>	Moschini Marconi S.
<b>FUR - Funzionario responsabile</b>	Moschini Marconi S.

**RVM - TRASCRIZIONE PER INFORMATIZZAZIONE**

<b>RVMD - Data</b>	2006
<b>RVMN - Nome</b>	ARTPAST/ Raviele F.

**AGG - AGGIORNAMENTO - REVISIONE**

<b>AGGD - Data</b>	2006
<b>AGGN - Nome</b>	ARTPAST/ Raviele F.
<b>AGGF - Funzionario responsabile</b>	NR (recupero pregresso)