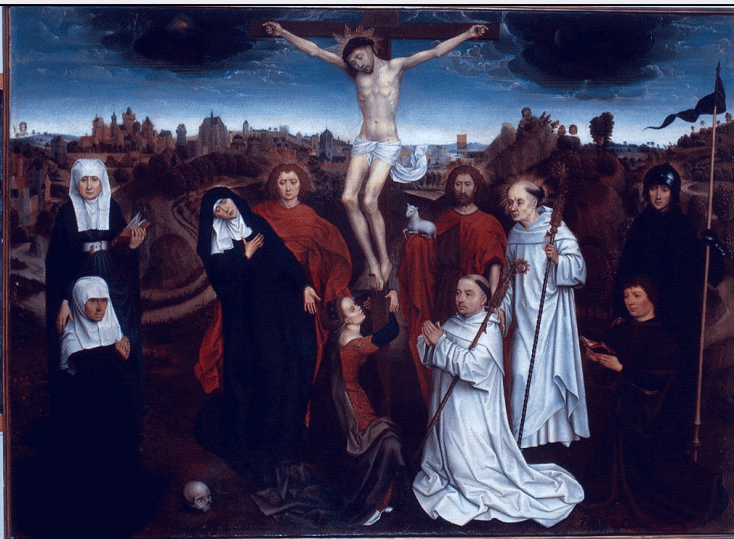


SCHEDA



CD - CODICI

TSK - Tipo scheda	OA
LIR - Livello ricerca	I
NCT - CODICE UNIVOCO	
NCTR - Codice regione	05
NCTN - Numero catalogo generale	00439027
ESC - Ente schedatore	S472
ECP - Ente competente	S472

OG - OGGETTO

OGT - OGGETTO

OGTD - Definizione dipinto

SGT - SOGGETTO

SGTI - Identificazione crocifissione di Cristo
SGTT - Titolo il Calvario con santi e donatori

LC - LOCALIZZAZIONE GEOGRAFICO-AMMINISTRATIVA

PVC - LOCALIZZAZIONE GEOGRAFICO-AMMINISTRATIVA ATTUALE

PVCS - Stato Italia
PVCR - Regione Veneto
PVCP - Provincia VE
PVCC - Comune Venezia

LDC - COLLOCAZIONE SPECIFICA

LDCT - Tipologia palazzo
LDCQ - Qualificazione museo
LDCN - Denominazione Ca' d'Oro
LDCU - Denominazione spazio viabilistico Cannaregio, 3932
LDCM - Denominazione raccolta Galleria Giorgio Franchetti alla Ca' d'Oro
LDCS - Specifiche piano secondo, sala XI

UB - UBICAZIONE E DATI PATRIMONIALI**INV - INVENTARIO DI MUSEO O SOPRINTENDENZA**

INVN - Numero d. 129

INVD - Data 1978

LA - ALTRE LOCALIZZAZIONI GEOGRAFICO-AMMINISTRATIVE

TCL - Tipo di localizzazione luogo di provenienza

PRV - LOCALIZZAZIONE GEOGRAFICO-AMMINISTRATIVA

PRVR - Regione Veneto

PRVP - Provincia VE

PRVC - Comune Venezia

PRC - COLLOCAZIONE SPECIFICA

PRCT - Tipologia convento

PRCD - Denominazione Convento dei Canonici Lateranensi

PRCC - Complesso monumentale di appartenenza ex Convento dei Canonici Lateranensi

PRCM - Denominazione raccolta Gallerie dell'Accademia

DT - CRONOLOGIA**DTZ - CRONOLOGIA GENERICA**

DTZG - Secolo secc. XV/ XVI

DTS - CRONOLOGIA SPECIFICA

DTSI - Da 1460

DTSF - A 1524

DTM - Motivazione cronologia NR (recupero pregresso)

AU - DEFINIZIONE CULTURALE**AUT - AUTORE**

AUTS - Riferimento all'autore maniera

AUTM - Motivazione dell'attribuzione NR (recupero pregresso)

AUTN - Nome scelto Memling Hans

AUTA - Dati anagrafici 1440 ca./ 1494

AUTH - Sigla per citazione 00000280

MT - DATI TECNICI

MTC - Materia e tecnica tela/ pittura a olio

MIS - MISURE

MISA - Altezza 88

MISL - Larghezza 120

CO - CONSERVAZIONE**STC - STATO DI CONSERVAZIONE**

STCC - Stato di conservazione NR (recupero pregresso)

RS - RESTAURI

RST - RESTAURI

RSTD - Data	1971
RSTE - Ente responsabile	SBAS VE
RSTN - Nome operatore	Bortoluzzi S.

DA - DATI ANALITICI**DES - DESCRIZIONE**

DESO - Indicazioni sull'oggetto	NR (recupero pregresso)
DESI - Codifica Iconclass	NR (recupero pregresso)
DESS - Indicazioni sul soggetto	Personaggi: Madonna; San Giovanni Evangelista; San Giovanni Battista; Longino; Maria Maddalena. Figure maschili. Figure femminili. Oggetti. Abbigliamento religioso. Abbigliamento. Vedute. Figure.

TU - CONDIZIONE GIURIDICA E VINCOLI**ACQ - ACQUISIZIONE**

ACQT - Tipo acquisizione	donazione
ACQN - Nome	Molin
ACQD - Data acquisizione	1816

CDG - CONDIZIONE GIURIDICA

CDGG - Indicazione generica	proprietà Stato
CDGS - Indicazione specifica	Ministero per i Beni e le Attività Culturali

DO - FONTI E DOCUMENTI DI RIFERIMENTO**FTA - DOCUMENTAZIONE FOTOGRAFICA**

FTAX - Genere	documentazione allegata
FTAP - Tipo	fotografia colore
FTAN - Codice identificativo	CdO14343

FTA - DOCUMENTAZIONE FOTOGRAFICA

FTAX - Genere	documentazione allegata
FTAP - Tipo	fotografia b/n
FTAN - Codice identificativo	CdO6694
FTAT - Note	prima del restauro

FTA - DOCUMENTAZIONE FOTOGRAFICA

FTAX - Genere	documentazione esistente
FTAP - Tipo	fotografia b/n
FTAN - Codice identificativo	CdO6695/ 6696
FTAT - Note	durante il restauro

FTA - DOCUMENTAZIONE FOTOGRAFICA

FTAX - Genere	documentazione allegata
FTAP - Tipo	fotografia b/n
FTAN - Codice identificativo	CdO6697
FTAT - Note	dopo il restauro

FTA - DOCUMENTAZIONE FOTOGRAFICA

FTAX - Genere	documentazione esistente
FTAP - Tipo	fotografia colore
FTAN - Codice identificativo	CdO14542
BIB - BIBLIOGRAFIA	
BIBX - Genere	bibliografia specifica
BIBA - Autore	Moschini Marconi S.
BIBD - Anno di edizione	1955
BIBH - Sigla per citazione	00000072
BIBN - V., pp., nn.	v. I, s. 207 n. 189
AD - ACCESSO AI DATI	
ADS - SPECIFICHE DI ACCESSO AI DATI	
ADSP - Profilo di accesso	1
ADSM - Motivazione	scheda contenente dati liberamente accessibili
CM - COMPILAZIONE	
CMP - COMPILAZIONE	
CMPD - Data	1929
CMPN - Nome	Moschini Marconi S.
FUR - Funzionario responsabile	Moschini Marconi S.
RVM - TRASCRIZIONE PER INFORMATIZZAZIONE	
RVMD - Data	2006
RVMN - Nome	ARTPAST/ Di Maio B.
AGG - AGGIORNAMENTO - REVISIONE	
AGGD - Data	2006
AGGN - Nome	ARTPAST/ Di Maio B.
AGGF - Funzionario responsabile	NR (recupero pregresso)
AN - ANNOTAZIONI	
OSS - Osservazioni	Antica copia del trittico la cui parte centrale è al museo di Vicenza e i laterali al Worgan Library a New York.