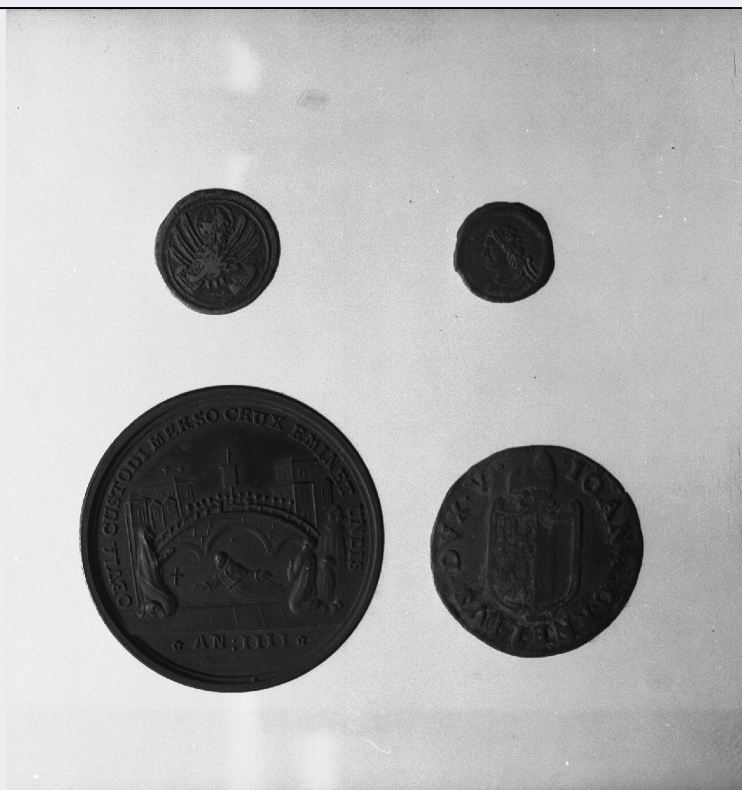


# SCHEDA



## CD - CODICI

TSK - Tipo scheda	OA
LIR - Livello ricerca	I
NCT - CODICE UNIVOCO	
NCTR - Codice regione	05
NCTN - Numero catalogo generale	00439898
ESC - Ente schedatore	S472
ECP - Ente competente	S472

## RV - RELAZIONI

ROZ - Altre relazioni	0500439898
-----------------------	------------

## OG - OGGETTO

### OGT - OGGETTO

OGTD - Definizione	gettone
--------------------	---------

### SGT - SOGGETTO

SGTI - Identificazione	miracolo della croce santa
------------------------	----------------------------

## LC - LOCALIZZAZIONE GEOGRAFICO-AMMINISTRATIVA

### PVC - LOCALIZZAZIONE GEOGRAFICO-AMMINISTRATIVA ATTUALE

PVCS - Stato	Italia
PVCR - Regione	Veneto
PVCP - Provincia	VE
PVCC - Comune	Venezia

### LDC - COLLOCAZIONE SPECIFICA

LDCT - Tipologia	palazzo
------------------	---------

<b>LDCQ - Qualificazione</b>	museo
<b>LDCN - Denominazione</b>	Ca' d'Oro
<b>LDCU - Denominazione spazio viabilistico</b>	Cannaregio, 3932
<b>LDCM - Denominazione raccolta</b>	Galleria Giorgio Franchetti alla Ca' d'Oro
<b>LDCS - Specifiche</b>	deposito

## DT - CRONOLOGIA

### DTZ - CRONOLOGIA GENERICA

**DTZG - Secolo** sec. XIX

### DTS - CRONOLOGIA SPECIFICA

**DTSI - Da** 1800

**DTSF - A** 1899

**DTM - Motivazione cronologia** NR (recupero pregresso)

## AU - DEFINIZIONE CULTURALE

### AUT - AUTORE

**AUTM - Motivazione dell'attribuzione** NR (recupero pregresso)

**AUTN - Nome scelto** Schabel Anton

**AUTA - Dati anagrafici** 1725/ post 1805

**AUTH - Sigla per citazione** 00001477

## MT - DATI TECNICI

**MTC - Materia e tecnica** argento/ fusione

### MIS - MISURE

**MISU - Unità** mm.

**MISD - Diametro** 41

## CO - CONSERVAZIONE

### STC - STATO DI CONSERVAZIONE

**STCC - Stato di conservazione** NR (recupero pregresso)

## DA - DATI ANALITICI

### DES - DESCRIZIONE

**DESO - Indicazioni sull'oggetto** NR (recupero pregresso)

**DESI - Codifica Iconclass** NR (recupero pregresso)

**DESS - Indicazioni sul soggetto** Figure maschili: confratelli della scuola. Insegne ecclesiastiche: croce. Abbigliamento. Elementi architettonici: ponte. Architetture.

### ISR - ISCRIZIONI

**ISRC - Classe di appartenenza** documentaria

**ISRL - Lingua** latino

**ISRS - Tecnica di scrittura** a rilievo

**ISRT - Tipo di caratteri** lettere capitali

**ISRP - Posizione** NR (recupero pregresso)

**ISRI - Trascrizione**

OBUIA CUSTODI MERSO CRUX EMINET UNDIS - AN IIII

**TU - CONDIZIONE GIURIDICA E VINCOLI****CDG - CONDIZIONE GIURIDICA****CDGG - Indicazione generica**

proprietà Stato

**CDGS - Indicazione specifica**

Ministero per i Beni e le Attività Culturali

**DO - FONTI E DOCUMENTI DI RIFERIMENTO****FTA - DOCUMENTAZIONE FOTOGRAFICA****FTAX - Genere**

documentazione allegata

**FTAP - Tipo**

fotografia b/n

**FTAN - Codice identificativo**

CdO7036

**FTAT - Note**

fotografato il recto

**AD - ACCESSO AI DATI****ADS - SPECIFICHE DI ACCESSO AI DATI****ADSP - Profilo di accesso**

1

**ADSM - Motivazione**

scheda contenente dati liberamente accessibili

**CM - COMPILAZIONE****CMP - COMPILAZIONE****CMPD - Data**

2003

**CMPN - Nome**

Noè E.

**FUR - Funzionario responsabile**

Spadavecchia F.

**RVM - TRASCRIZIONE PER INFORMATIZZAZIONE****RVMD - Data**

2006

**RVMN - Nome**

ARTPAST/ Di Maio B.

**AGG - AGGIORNAMENTO - REVISIONE****AGGD - Data**

2006

**AGGN - Nome**

ARTPAST/ Di Maio B.

**AGGF - Funzionario responsabile**

NR (recupero pregresso)