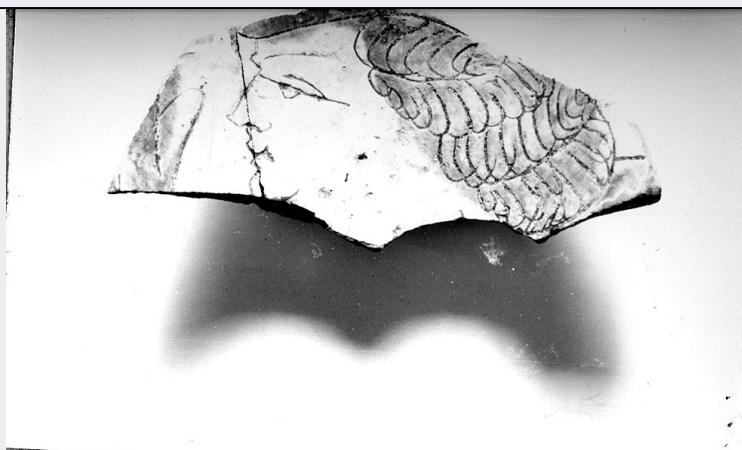


# SCHEDA



## CD - CODICI

TSK - Tipo scheda	OA
LIR - Livello ricerca	I
<b>NCT - CODICE UNIVOCO</b>	
NCTR - Codice regione	05
NCTN - Numero catalogo generale	00446754
ESC - Ente schedatore	S472
ECP - Ente competente	S472

## OG - OGGETTO

### OGT - OGGETTO

OGTD - Definizione	piatto
OGTV - Identificazione	frammento

### SGT - SOGGETTO

SGTI - Identificazione	figura maschile
------------------------	-----------------

## LC - LOCALIZZAZIONE GEOGRAFICO-AMMINISTRATIVA

### PVC - LOCALIZZAZIONE GEOGRAFICO-AMMINISTRATIVA ATTUALE

PVCS - Stato	Italia
PVCR - Regione	Veneto
PVCP - Provincia	VE
PVCC - Comune	Venezia

### LDC - COLLOCAZIONE SPECIFICA

LDCT - Tipologia	palazzo
LDCQ - Qualificazione	museo
LDCN - Denominazione	Ca' d'Oro
LDCU - Denominazione spazio viabilistico	Cannaregio 3932
LDCM - Denominazione raccolta	Galleria Giorgio Franchetti alla Ca' d'Oro
LDCS - Specifiche	deposito

## UB - UBICAZIONE E DATI PATRIMONIALI

### INV - INVENTARIO DI MUSEO O SOPRINTENDENZA

INVN - Numero	CE. 3947
INVD - Data	1984
<b>DT - CRONOLOGIA</b>	
<b>DTZ - CRONOLOGIA GENERICA</b>	
DTZG - Secolo	secc. XV/ XVI
<b>DTS - CRONOLOGIA SPECIFICA</b>	
DTSI - Da	1400
DTSV - Validità	post
DTSF - A	1599
DTSL - Validità	ante
DTM - Motivazione cronologia	analisi stilistica
<b>AU - DEFINIZIONE CULTURALE</b>	
<b>ATB - AMBITO CULTURALE</b>	
ATBD - Denominazione	ambito veneto
ATBM - Motivazione dell'attribuzione	analisi stilistica
<b>MT - DATI TECNICI</b>	
MTC - Materia e tecnica	ceramica
<b>MIS - MISURE</b>	
MISR - Mancanza	MNR
<b>CO - CONSERVAZIONE</b>	
<b>STC - STATO DI CONSERVAZIONE</b>	
STCC - Stato di conservazione	discreto
<b>DA - DATI ANALITICI</b>	
<b>DES - DESCRIZIONE</b>	
DESO - Indicazioni sull'oggetto	Frammento di fondo e parete con busto di giovane.
DESI - Codifica Iconclass	NR (recupero pregresso)
DESS - Indicazioni sul soggetto	NR (recupero pregresso)
<b>TU - CONDIZIONE GIURIDICA E VINCOLI</b>	
<b>ACQ - ACQUISIZIONE</b>	
ACQT - Tipo acquisizione	donazione
ACQN - Nome	Pezzato F.
ACQD - Data acquisizione	1978
<b>CDG - CONDIZIONE GIURIDICA</b>	
CDGG - Indicazione generica	proprietà Stato
CDGS - Indicazione specifica	Ministero per i Beni e le Attività Culturali
<b>DO - FONTI E DOCUMENTI DI RIFERIMENTO</b>	
<b>FTA - DOCUMENTAZIONE FOTOGRAFICA</b>	
FTAX - Genere	documentazione allegata

<b>FTAP - Tipo</b>	fotografia b/n
<b>FTAN - Codice identificativo</b>	SBAS VE PEZ03947
<b>BIB - BIBLIOGRAFIA</b>	
<b>BIBX - Genere</b>	bibliografia specifica
<b>BIBA - Autore</b>	Conton L.
<b>BIBD - Anno di edizione</b>	1940
<b>BIBH - Sigla per citazione</b>	00000018
<b>AD - ACCESSO AI DATI</b>	
<b>ADS - SPECIFICHE DI ACCESSO AI DATI</b>	
<b>ADSP - Profilo di accesso</b>	1
<b>ADSM - Motivazione</b>	scheda contenente dati liberamente accessibili
<b>CM - COMPILAZIONE</b>	
<b>CMP - COMPILAZIONE</b>	
<b>CMPD - Data</b>	1984
<b>CMPN - Nome</b>	Saccardo F.
<b>FUR - Funzionario responsabile</b>	Moschini Marconi S.
<b>RVM - TRASCRIZIONE PER INFORMATIZZAZIONE</b>	
<b>RVMD - Data</b>	2006
<b>RVMN - Nome</b>	ARTPAST/ Pertosa E.
<b>AGG - AGGIORNAMENTO - REVISIONE</b>	
<b>AGGD - Data</b>	2006
<b>AGGN - Nome</b>	ARTPAST/ Pertosa E.
<b>AGGF - Funzionario responsabile</b>	NR (recupero pregresso)