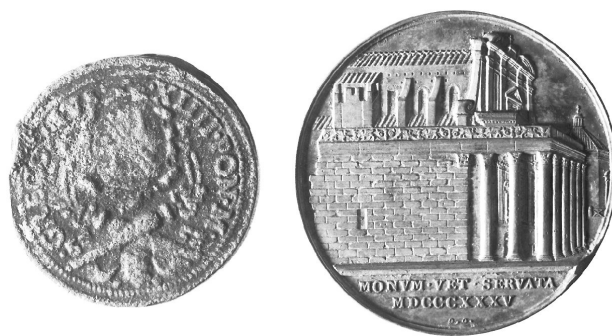


# SCHEDA



## CD - CODICI

TSK - Tipo scheda OA

LIR - Livello ricerca I

### NCT - CODICE UNIVOCO

NCTR - Codice regione 05

NCTN - Numero catalogo generale 00446431

NCTS - Suffisso numero catalogo generale A

ESC - Ente schedatore S472

ECP - Ente competente S472

## RV - RELAZIONI

ROZ - Altre relazioni 0500446431

## OG - OGGETTO

### OGT - OGGETTO

OGTD - Definizione medaglia

OGTV - Identificazione elemento d'insieme

### SGT - SOGGETTO

SGTI - Identificazione stemma papale

## LC - LOCALIZZAZIONE GEOGRAFICO-AMMINISTRATIVA

### PVC - LOCALIZZAZIONE GEOGRAFICO-AMMINISTRATIVA ATTUALE

PVCS - Stato Italia

PVCR - Regione Veneto

PVCP - Provincia VE

PVCC - Comune Venezia

### LDC - COLLOCAZIONE SPECIFICA

LDCT - Tipologia palazzo

LDCQ - Qualificazione museo

LDCN - Denominazione Ca' d'Oro

|   |  |
|---|--|
| <b>LDCU - Denominazione spazio viabilistico</b>   | Cannaregio 3932                            |
| <b>LDCM - Denominazione raccolta</b>              | Galleria Giorgio Franchetti alla Ca' d'Oro |
| <b>LDCS - Specifiche</b>                          | deposito                                   |
| <b>UB - UBICAZIONE E DATI PATRIMONIALI</b>        |  |
| <b>INV - INVENTARIO DI MUSEO O SOPRINTENDENZA</b> |  |
| <b>INVN - Numero</b>                              | ME. 1592v                                  |
| <b>INVD - Data</b>                                | 1980                                       |
| <b>DT - CRONOLOGIA</b>                            |  |
| <b>DTZ - CRONOLOGIA GENERICA</b>                  |  |
| <b>DTZG - Secolo</b>                              | sec. XVI                                   |
| <b>DTS - CRONOLOGIA SPECIFICA</b>                 |  |
| <b>DTSI - Da</b>                                  | 1580                                       |
| <b>DTSV - Validità</b>                            | post                                       |
| <b>DTSF - A</b>                                   | 1592                                       |
| <b>DTSL - Validità</b>                            | ante                                       |
| <b>DTM - Motivazione cronologia</b>               | analisi stilistica                         |
| <b>AU - DEFINIZIONE CULTURALE</b>                 |  |
| <b>AUT - AUTORE</b>                               |  |
| <b>AUTM - Motivazione dell'attribuzione</b>       | NR (recupero pregresso)                    |
| <b>AUTN - Nome scelto</b>                         | De Bonis Niccolò                           |
| <b>AUTA - Dati anagrafici</b>                     | notizie 1574-1592                          |
| <b>AUTH - Sigla per citazione</b>                 | 00001493                                   |
| <b>MT - DATI TECNICI</b>                          |  |
| <b>MTC - Materia e tecnica</b>                    | bronzo/ fusione                            |
| <b>MIS - MISURE</b>                               |  |
| <b>MISU - Unità</b>                               | mm.  |
| <b>MISD - Diametro</b>                            | 33   |
| <b>CO - CONSERVAZIONE</b>                         |  |
| <b>STC - STATO DI CONSERVAZIONE</b>               |  |
| <b>STCC - Stato di conservazione</b>              | buono                                      |
| <b>DA - DATI ANALITICI</b>                        |  |
| <b>DES - DESCRIZIONE</b>                          |  |
| <b>DESO - Indicazioni sull'oggetto</b>            | Scudo con chiavi e triregno.               |
| <b>DESI - Codifica Iconclass</b>                  | NR (recupero pregresso)                    |
| <b>DESS - Indicazioni sul soggetto</b>            | NR (recupero pregresso)                    |
| <b>ISR - ISCRIZIONI</b>                           |  |
| <b>ISRC - Classe di appartenenza</b>              | documentaria                               |

|                                    |                        |
|------------------------------------|------------------------|
| <b>ISRL - Lingua</b>               | latino                 |
| <b>ISRS - Tecnica di scrittura</b> | a rilievo              |
| <b>ISRT - Tipo di caratteri</b>    | lettere capitali       |
| <b>ISRP - Posizione</b>            | lungo la circonferenza |
| <b>ISRI - Trascrizione</b>         | GREGORIVS XIII PONT M  |

## TU - CONDIZIONE GIURIDICA E VINCOLI

### CDG - CONDIZIONE GIURIDICA

|                                     |  |
|-------------------------------------|--|
| <b>CDGG - Indicazione generica</b>  | proprietà Stato                              |
| <b>CDGS - Indicazione specifica</b> | Ministero per i Beni e le Attività Culturali |

## DO - FONTI E DOCUMENTI DI RIFERIMENTO

### FTA - DOCUMENTAZIONE FOTOGRAFICA

|                                     |                         |
|-------------------------------------|-------------------------|
| <b>FTAX - Genere</b>                | documentazione allegata |
| <b>FTAP - Tipo</b>                  | fotografia b/n          |
| <b>FTAN - Codice identificativo</b> | CdO8096                 |

### BIB - BIBLIOGRAFIA

|                                   |                        |
|-----------------------------------|------------------------|
| <b>BIBX - Genere</b>              | bibliografia specifica |
| <b>BIBA - Autore</b>              | Armand A.              |
| <b>BIBD - Anno di edizione</b>    | 1966                   |
| <b>BIBH - Sigla per citazione</b> | 00000075               |
| <b>BIBN - V., pp., nn.</b>        | v. I, p. 288, 6        |

## AD - ACCESSO AI DATI

### ADS - SPECIFICHE DI ACCESSO AI DATI

|                                  |  |
|----------------------------------|--|
| <b>ADSP - Profilo di accesso</b> | 1  |
| <b>ADSM - Motivazione</b>        | scheda contenente dati liberamente accessibili |

## CM - COMPILAZIONE

### CMP - COMPILAZIONE

|                                       |                 |
|---------------------------------------|-----------------|
| <b>CMPD - Data</b>                    | 2003            |
| <b>CMPN - Nome</b>                    | Noè E.          |
| <b>FUR - Funzionario responsabile</b> | Spadavecchia F. |

### RVM - TRASCRIZIONE PER INFORMATIZZAZIONE

|                    |                     |
|--------------------|---------------------|
| <b>RVMD - Data</b> | 2006                |
| <b>RVMN - Nome</b> | ARTPAST/ Pertosa E. |

### AGG - AGGIORNAMENTO - REVISIONE

|  |                         |
|--|-------------------------|
| <b>AGGD - Data</b>                     | 2006                    |
| <b>AGGN - Nome</b>                     | ARTPAST/ Pertosa E.     |
| <b>AGGF - Funzionario responsabile</b> | NR (recupero pregresso) |