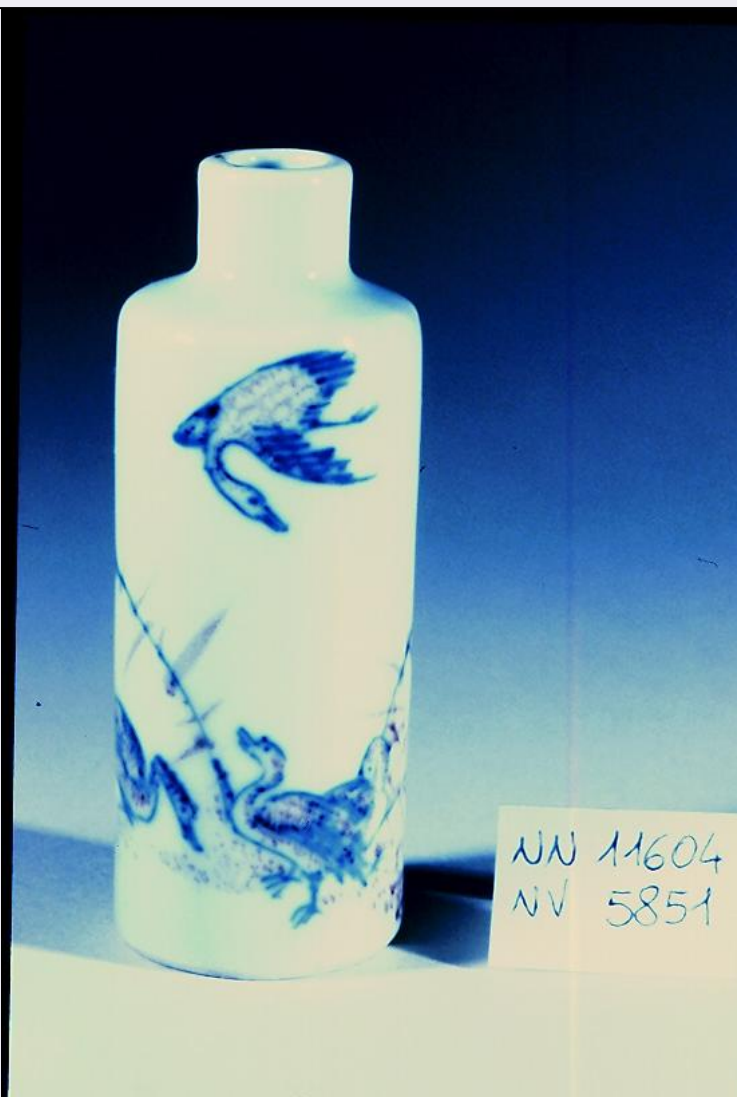


SCHEDA



CD - CODICI

TSK - Tipo scheda	OA
LIR - Livello ricerca	I
NCT - CODICE UNIVOCO	
NCTR - Codice regione	05
NCTN - Numero catalogo generale	00355873
ESC - Ente schedatore	S472
ECP - Ente competente	S472

OG - OGGETTO

OGT - OGGETTO	
OGTD - Definizione	tabacchiera
OGTV - Identificazione	opera isolata
SGT - SOGGETTO	
SGTI - Identificazione	animali

LC - LOCALIZZAZIONE GEOGRAFICO-AMMINISTRATIVA

PVC - LOCALIZZAZIONE GEOGRAFICO-AMMINISTRATIVA ATTUALE	
PVCS - Stato	Italia

PVCR - Regione	Veneto
PVCP - Provincia	VE
PVCC - Comune	Venezia
LDC - COLLOCAZIONE SPECIFICA	
LDCT - Tipologia	palazzo
LDCQ - Qualificazione	comunale
LDCN - Denominazione	Ca' Pesaro
LDCU - Denominazione spazio viabilistico	Santa Croce, 2076
LDCM - Denominazione raccolta	Museo d'Arte Orientale
LDCS - Specifiche	deposito, cassa 29
UB - UBICAZIONE E DATI PATRIMONIALI	
INV - INVENTARIO DI MUSEO O SOPRINTENDENZA	
INVN - Numero	11604
INVD - Data	1999
INV - INVENTARIO DI MUSEO O SOPRINTENDENZA	
INVN - Numero	5851
INVD - Data	1924
DT - CRONOLOGIA	
DTZ - CRONOLOGIA GENERICA	
DTZG - Secolo	secc. XVII/ XVIII
DTS - CRONOLOGIA SPECIFICA	
DTSI - Da	1662
DTSF - A	1722
DTM - Motivazione cronologia	NR (recupero pregresso)
AU - DEFINIZIONE CULTURALE	
ATB - AMBITO CULTURALE	
ATBD - Denominazione	ambito cinese
ATBR - Riferimento all'intervento	esecuzione
ATBM - Motivazione dell'attribuzione	analisi iconografica
MT - DATI TECNICI	
MTC - Materia e tecnica	porcellana/ smaltatura/ invetriatura
MIS - MISURE	
MISU - Unità	cm.
MISA - Altezza	7.4
MISD - Diametro	2.6
CO - CONSERVAZIONE	
STC - STATO DI CONSERVAZIONE	
STCC - Stato di conservazione	buono
STCS - Indicazioni	

specifiche	Piccoli difetti e macchie di cottura.
DA - DATI ANALITICI	
DES - DESCRIZIONE	
DESO - Indicazioni sull'oggetto	Tabacchiera yanhu di forma cilindrica, spalla leggermente montante e breve collo cilindrico.
DESI - Codifica Iconclass	NR (recupero pregresso)
DESS - Indicazioni sul soggetto	NR (recupero pregresso)
TU - CONDIZIONE GIURIDICA E VINCOLI	
CDG - CONDIZIONE GIURIDICA	
CDGG - Indicazione generica	proprietà Stato
CDGS - Indicazione specifica	Ministero per i Beni e le Attività Culturali
DO - FONTI E DOCUMENTI DI RIFERIMENTO	
FTA - DOCUMENTAZIONE FOTOGRAFICA	
FTAX - Genere	documentazione allegata
FTAP - Tipo	diapositiva colore
FTAN - Codice identificativo	SBAS VE 29848
AD - ACCESSO AI DATI	
ADS - SPECIFICHE DI ACCESSO AI DATI	
ADSP - Profilo di accesso	1
ADSM - Motivazione	scheda contenente dati liberamente accessibili
CM - COMPILAZIONE	
CMP - COMPILAZIONE	
CMPD - Data	1999
CMPN - Nome	Rota C.
FUR - Funzionario responsabile	Spadavecchia F.
AGG - AGGIORNAMENTO - REVISIONE	
AGGD - Data	2006
AGGN - Nome	ARTPAST/ Riva E.
AGGF - Funzionario responsabile	NR (recupero pregresso)
AN - ANNOTAZIONI	
OSS - Osservazioni	Il fondo riporta sottocoperta il marchio a caratteri "Kangxi nian zhi" (fatto durante il regno Kangxi 1662-1722).