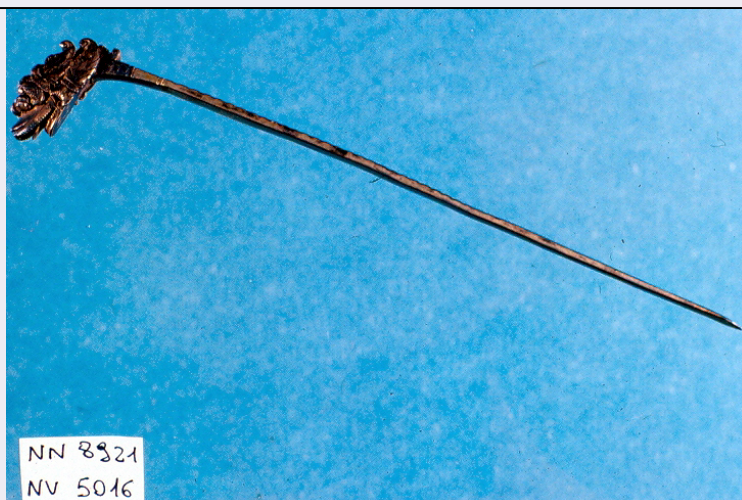


# SCHEDA



## CD - CODICI

|                                 |          |
|---------------------------------|----------|
| TSK - Tipo scheda               | OA       |
| LIR - Livello ricerca           | I        |
| <b>NCT - CODICE UNIVOCO</b>     |          |
| NCTR - Codice regione           | 05       |
| NCTN - Numero catalogo generale | 00304013 |
| ESC - Ente schedatore           | S472     |
| ECP - Ente competente           | S472     |

## OG - OGGETTO

|                        |               |
|------------------------|---------------|
| <b>OGT - OGGETTO</b>   |               |
| OGTD - Definizione     | spillone      |
| OGTV - Identificazione | opera isolata |

## SGT - SOGGETTO

|                        |       |
|------------------------|-------|
| SGTI - Identificazione | drago |
|------------------------|-------|

## LC - LOCALIZZAZIONE GEOGRAFICO-AMMINISTRATIVA

### PVC - LOCALIZZAZIONE GEOGRAFICO-AMMINISTRATIVA ATTUALE

|                  |         |
|------------------|---------|
| PVCS - Stato     | Italia  |
| PVCR - Regione   | Veneto  |
| PVCP - Provincia | VE      |
| PVCC - Comune    | Venezia |

### LDC - COLLOCAZIONE SPECIFICA

|  |                        |
|--|------------------------|
| LDCT - Tipologia                         | palazzo                |
| LDCQ - Qualificazione                    | comunale               |
| LDCN - Denominazione                     | Ca' Pesaro             |
| LDCU - Denominazione spazio viabilistico | S. Croce, 2076         |
| LDCM - Denominazione raccolta            | Museo d'Arte Orientale |
| LDCS - Specifiche                        | sala 13 vetrina 11     |

**UB - UBICAZIONE E DATI PATRIMONIALI****INV - INVENTARIO DI MUSEO O SOPRINTENDENZA**

INVN - Numero 8921

INVD - Data 1998

**INV - INVENTARIO DI MUSEO O SOPRINTENDENZA**

INVN - Numero 5016

INVD - Data 1924

**DT - CRONOLOGIA****DTZ - CRONOLOGIA GENERICA**

DTZG - Secolo secc. XVII/ XIX

**DTS - CRONOLOGIA SPECIFICA**

DTSI - Da 1600

DTSF - A 1868

DTM - Motivazione cronologia NR (recupero pregresso)

**AU - DEFINIZIONE CULTURALE****ATB - AMBITO CULTURALE**

ATBD - Denominazione ambito Asia sud-orientale

ATBM - Motivazione dell'attribuzione NR (recupero pregresso)

**MT - DATI TECNICI**

MTC - Materia e tecnica argento

**MIS - MISURE**

MISU - Unità cm.

MISN - Lunghezza 16.6

**CO - CONSERVAZIONE****STC - STATO DI CONSERVAZIONE**

STCC - Stato di conservazione discreto

**DA - DATI ANALITICI****DES - DESCRIZIONE**

DESO - Indicazioni sull'oggetto NR (recupero pregresso)

DESI - Codifica Iconclass NR (recupero pregresso)

DESS - Indicazioni sul soggetto Animali fantastici: drago.

**TU - CONDIZIONE GIURIDICA E VINCOLI****CDG - CONDIZIONE GIURIDICA**

CDGG - Indicazione generica proprietà Stato

CDGS - Indicazione specifica Ministero per i Beni e le Attività Culturali

**DO - FONTI E DOCUMENTI DI RIFERIMENTO****FTA - DOCUMENTAZIONE FOTOGRAFICA**

FTAX - Genere documentazione allegata

|  |  |
|--|--|
| <b>FTAP - Tipo</b>                         | diapositiva colore                             |
| <b>FTAN - Codice identificativo</b>        | SBAS VE o7480                                  |
| <b>AD - ACCESSO AI DATI</b>                |  |
| <b>ADS - SPECIFICHE DI ACCESSO AI DATI</b> |  |
| <b>ADSP - Profilo di accesso</b>           | 1  |
| <b>ADSM - Motivazione</b>                  | scheda contenente dati liberamente accessibili |
| <b>CM - COMPILAZIONE</b>                   |  |
| <b>CMP - COMPILAZIONE</b>                  |  |
| <b>CMPD - Data</b>                         | 1998   |
| <b>CMPN - Nome</b>                         | Boro A.  |
| <b>FUR - Funzionario responsabile</b>      | Spadavecchia F.                                |
| <b>AGG - AGGIORNAMENTO - REVISIONE</b>     |  |
| <b>AGGD - Data</b>                         | 2006   |
| <b>AGGN - Nome</b>                         | ARTPAST/ Di Maio B.                            |
| <b>AGGF - Funzionario responsabile</b>     | NR (recupero pregresso)                        |
| <b>AN - ANNOTAZIONI</b>                    |  |
| <b>OSS - Osservazioni</b>                  | Ambito giavanese.                              |