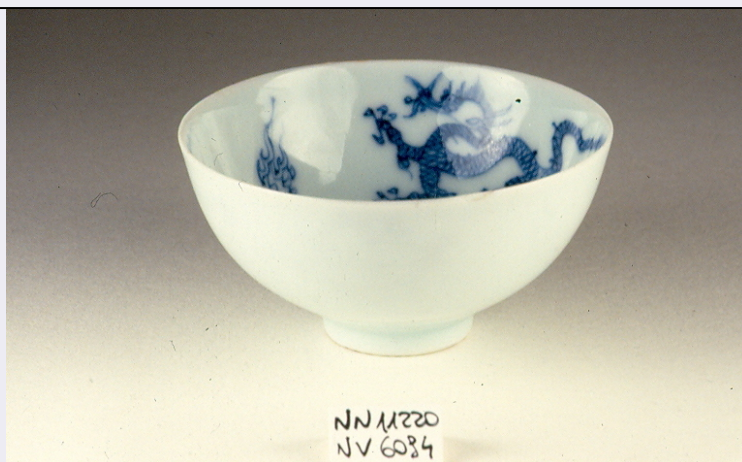


SCHEDA



CD - CODICI

TSK - Tipo scheda OA

LIR - Livello ricerca I

NCT - CODICE UNIVOCO

NCTR - Codice regione 05

NCTN - Numero catalogo generale 00305876

ESC - Ente schedatore S472

ECP - Ente competente S472

RV - RELAZIONI

ROZ - Altre relazioni 0500305876

OG - OGGETTO

OGT - OGGETTO

OGTD - Definizione tazza

OGTV - Identificazione opera isolata

SGT - SOGGETTO

SGTI - Identificazione drago

LC - LOCALIZZAZIONE GEOGRAFICO-AMMINISTRATIVA

PVC - LOCALIZZAZIONE GEOGRAFICO-AMMINISTRATIVA ATTUALE

PVCS - Stato Italia

PVCR - Regione Veneto

PVCP - Provincia VE

PVCC - Comune Venezia

LDC - COLLOCAZIONE SPECIFICA

LDCT - Tipologia palazzo

LDCN - Denominazione Ca' Pesaro

LDCU - Denominazione spazio viabilistico Santa Croce, 2076

LDCM - Denominazione raccolta Museo d'Arte Orientale

LDCS - Specifiche deposito

UB - UBICAZIONE E DATI PATRIMONIALI**INV - INVENTARIO DI MUSEO O SOPRINTENDENZA**

INVN - Numero 11220

INVD - Data 1998

INV - INVENTARIO DI MUSEO O SOPRINTENDENZA

INVN - Numero 6094

INVD - Data 1924

DT - CRONOLOGIA**DTZ - CRONOLOGIA GENERICA**

DTZG - Secolo sec. XVIII

DTZS - Frazione di secolo prima metà

DTS - CRONOLOGIA SPECIFICA

DTSI - Da 1700

DTSF - A 1749

DTM - Motivazione cronologia analisi stilistica

AU - DEFINIZIONE CULTURALE**ATB - AMBITO CULTURALE**

ATBD - Denominazione ambito cinese

ATBM - Motivazione dell'attribuzione analisi stilistica

MT - DATI TECNICI

MTC - Materia e tecnica porcellana/ pittura/ invetriatura

MIS - MISURE

MISU - Unità cm.

MISA - Altezza 3.4

MISD - Diametro 6.7

CO - CONSERVAZIONE**STC - STATO DI CONSERVAZIONE**

STCC - Stato di conservazione buono

DA - DATI ANALITICI**DES - DESCRIZIONE**

DESO - Indicazioni sull'oggetto Tazza dipinta in smalto blu sottocoperta. Decorazione solo all'interno.

DESI - Codifica Iconclass NR (recupero pregresso)

DESS - Indicazioni sul soggetto Animali: drago. Oggetti: gioiello. Fenomeni naturali: fiamme; nubi.

STM - STEMMI, EMBLEMI, MARCHI

STMC - Classe di appartenenza marchio

STMP - Posizione sulla base

STMD - Descrizione NR (recupero pregresso)

Sulla base, in blu sottocoperta, inscritto in un semplice cerchio, dipinto il marchio di regno: Da Ming Chenghua nian zhi ("fatto durante il

NSC - Notizie storico-critiche	regno Chinghua dei Grandi Ming", 1465-1488). Appartiene alla tipologia dei Bianco e Blu.
---------------------------------------	--

TU - CONDIZIONE GIURIDICA E VINCOLI

CDG - CONDIZIONE GIURIDICA

CDGG - Indicazione generica	proprietà Stato
------------------------------------	-----------------

CDGS - Indicazione specifica	SBAS VE
-------------------------------------	---------

DO - FONTI E DOCUMENTI DI RIFERIMENTO

FTA - DOCUMENTAZIONE FOTOGRAFICA

FTAX - Genere	documentazione allegata
----------------------	-------------------------

FTAP - Tipo	diapositiva colore
--------------------	--------------------

FTAN - Codice identificativo	SBAS VE o7999
-------------------------------------	---------------

AD - ACCESSO AI DATI

ADS - SPECIFICHE DI ACCESSO AI DATI

ADSP - Profilo di accesso	1
----------------------------------	---

ADSM - Motivazione	scheda contenente dati liberamente accessibili
---------------------------	--

CM - COMPILAZIONE

CMP - COMPILAZIONE

CMPD - Data	1998
--------------------	------

CMPN - Nome	Bertoldi C.
--------------------	-------------

FUR - Funzionario responsabile	Spadavecchia F.
---------------------------------------	-----------------

AGG - AGGIORNAMENTO - REVISIONE

AGGD - Data	2006
--------------------	------

AGGN - Nome	ARTPAST/ Bergamo M.
--------------------	---------------------

AGGF - Funzionario responsabile	NR (recupero pregresso)
--	-------------------------