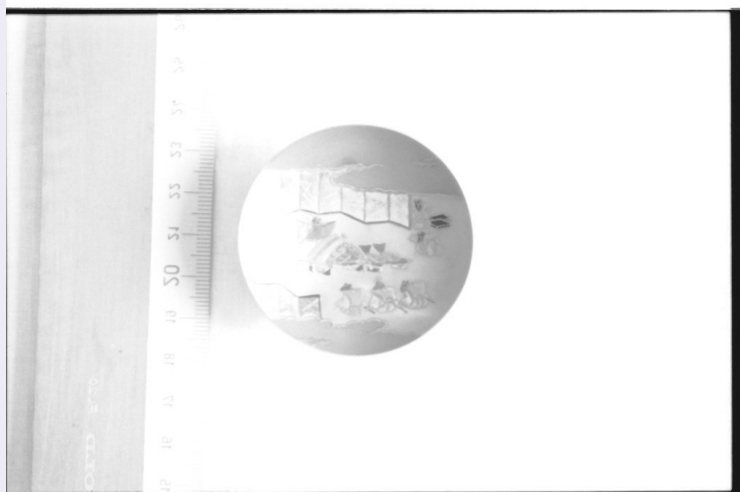


SCHEDA



CD - CODICI

TSK - Tipo scheda OA

LIR - Livello ricerca I

NCT - CODICE UNIVOCO

NCTR - Codice regione 05

NCTN - Numero catalogo generale 00248099

ESC - Ente schedatore S472

ECP - Ente competente S472

RV - RELAZIONI

ROZ - Altre relazioni 0500248099

OG - OGGETTO

OGT - OGGETTO

OGTD - Definizione coppetta

OGTV - Identificazione opera isolata

SGT - SOGGETTO

SGTI - Identificazione leggenda giapponese

SGTT - Titolo matrimonio dei topolini

LC - LOCALIZZAZIONE GEOGRAFICO-AMMINISTRATIVA

PVC - LOCALIZZAZIONE GEOGRAFICO-AMMINISTRATIVA ATTUALE

PVCS - Stato Italia

PVCR - Regione Veneto

PVCP - Provincia VE

PVCC - Comune Venezia

LDC - COLLOCAZIONE SPECIFICA

LDCT - Tipologia palazzo

LDCQ - Qualificazione comunale

LDCN - Denominazione Ca' Pesaro

LDCU - Denominazione spazio viabilistico S. Croce, 2076

| | |
|---|---|
| LDCM - Denominazione raccolta | Museo d'Arte Orientale |
| LDCS - Specifiche | sala IX, vetrina 6 |
| UB - UBICAZIONE E DATI PATRIMONIALI | |
| UBO - Ubicazione originaria | OR |
| INV - INVENTARIO DI MUSEO O SOPRINTENDENZA | |
| INVN - Numero | 6469 |
| INVD - Data | 1996 |
| INV - INVENTARIO DI MUSEO O SOPRINTENDENZA | |
| INVN - Numero | 9500 |
| INVD - Data | 1924 |
| DT - CRONOLOGIA | |
| DTZ - CRONOLOGIA GENERICA | |
| DTZG - Secolo | sec. XIX |
| DTZS - Frazione di secolo | seconda metà |
| DTS - CRONOLOGIA SPECIFICA | |
| DTSI - Da | 1850 |
| DTSF - A | 1899 |
| DTM - Motivazione cronologia | analisi stilistica |
| AU - DEFINIZIONE CULTURALE | |
| AUT - AUTORE | |
| AUTS - Riferimento all'autore | attribuito |
| AUTM - Motivazione dell'attribuzione | NR (recupero pregresso) |
| AUTN - Nome scelto | Ukifune |
| AUTA - Dati anagrafici | notizie seconda metà sec. XIX |
| AUTH - Sigla per citazione | 00000583 |
| MT - DATI TECNICI | |
| MTC - Materia e tecnica | legno/ laccatura/ laccatura in argento/ laccatura in oro/ doratura a foglia |
| MIS - MISURE | |
| MISU - Unità | cm. |
| MISD - Diametro | 5.3 |
| FRM - Formato | tondo |
| CO - CONSERVAZIONE | |
| STC - STATO DI CONSERVAZIONE | |
| STCC - Stato di conservazione | buono |
| STCS - Indicazioni specifiche | sollevamento e caduta di foglia d'oro |
| DA - DATI ANALITICI | |
| DES - DESCRIZIONE | |
| DESO - Indicazioni sull'oggetto | Sakazuki con disegno centrale. |

| | |
|--|--|
| DESI - Codifica Iconclass | NR (recupero pregresso) |
| DESS - Indicazioni sul soggetto | NR (recupero pregresso) |
| TU - CONDIZIONE GIURIDICA E VINCOLI | |
| CDG - CONDIZIONE GIURIDICA | |
| CDGG - Indicazione generica | proprietà Stato |
| CDGS - Indicazione specifica | Ministero per i Beni e le Attività Culturali |
| DO - FONTI E DOCUMENTI DI RIFERIMENTO | |
| FTA - DOCUMENTAZIONE FOTOGRAFICA | |
| FTAX - Genere | documentazione allegata |
| FTAP - Tipo | fotografia b/n |
| FTAN - Codice identificativo | SBAS VE 22226r |
| FTA - DOCUMENTAZIONE FOTOGRAFICA | |
| FTAX - Genere | documentazione allegata |
| FTAP - Tipo | fotografia b/n |
| FTAN - Codice identificativo | SBAS VE 22226v |
| BIB - BIBLIOGRAFIA | |
| BIBX - Genere | bibliografia specifica |
| BIBA - Autore | Brinckmann J. |
| BIBD - Anno di edizione | 1908 |
| BIBH - Sigla per citazione | 00000004 |
| BIBN - V., pp., nn. | V. II p. 195 |
| BIB - BIBLIOGRAFIA | |
| BIBX - Genere | bibliografia specifica |
| BIBA - Autore | Barbantini N. |
| BIBD - Anno di edizione | 1939 |
| BIBH - Sigla per citazione | 00000003 |
| BIBN - V., pp., nn. | p. 32 |
| AD - ACCESSO AI DATI | |
| ADS - SPECIFICHE DI ACCESSO AI DATI | |
| ADSP - Profilo di accesso | 1 |
| ADSM - Motivazione | scheda contenente dati liberamente accessibili |
| CM - COMPILAZIONE | |
| CMP - COMPILAZIONE | |
| CMPD - Data | 1996 |
| CMPN - Nome | Dei Negri J. |
| FUR - Funzionario responsabile | Spadavecchia F. |
| AGG - AGGIORNAMENTO - REVISIONE | |
| AGGD - Data | 2006 |
| AGGN - Nome | ARTPAST/ Riva E. |

**AGGF - Funzionario
responsabile**

NR (recupero pregresso)

AN - ANNOTAZIONI

OSS - Osservazioni

Sakazuki facente parte di una serie raffigurante alcune fasi dei preparativi e del matrimonio dei topolini. I topolini spesso sono legati alle nozze perchè simbolici di fertilità prosperità e buona sorte in generale. Questa coppetta raffigura la presentazione dei doni nuziali. Caratterizzata, come l'intera serie, da buona ed accurata esecuzione mediante l'utilizzo di diverse polveri d'oro, di polvere d'argento, polvere di lacca nera, foglia d'oro e di un leggero rilievo per delineare nei dettagli i personaggi e la scena. Grazie alla minuzia e alla precisione dei dettagli nella ambientazione delle scene, ci fornisce un quadro attendibile di come potessero essere gli interni delle abitazioni nobili. La scena sempre centrale e incorniciata da 'nuvole' simili a quelle in uso nella pittura Yamatoe e Kano per dividere le diverse scene. Per quanto concerne la firma, questa potrebbe essere letta anche Fusen, in riferimento a Yamazumi Fusen (Ducros A., p. 40), ma sia Brinckmann sia Barbantini assegnano alle firme di questa serie di coppe la lettura Ukifune (Okifune).