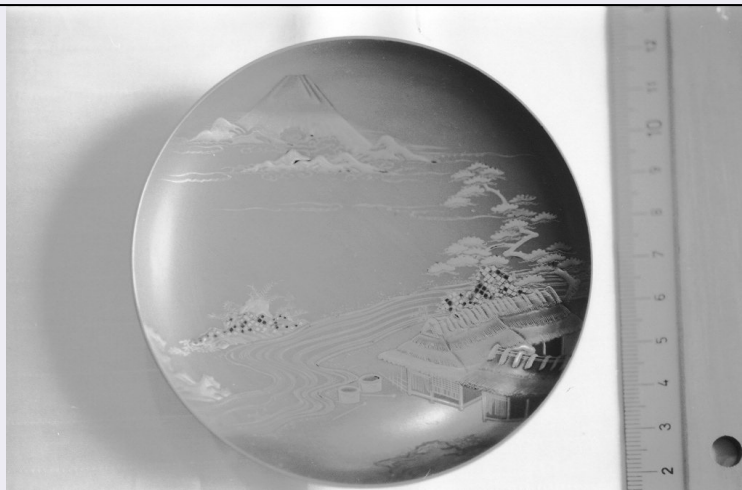


SCHEDA



CD - CODICI

TSK - Tipo scheda OA

LIR - Livello ricerca I

NCT - CODICE UNIVOCO

NCTR - Codice regione 05

NCTN - Numero catalogo generale 00248133

ESC - Ente schedatore S472

ECP - Ente competente S472

RV - RELAZIONI

ROZ - Altre relazioni 0500248133

OG - OGGETTO

OGT - OGGETTO

OGTD - Definizione coppetta

OGTV - Identificazione opera isolata

SGT - SOGGETTO

SGTI - Identificazione paesaggio

LC - LOCALIZZAZIONE GEOGRAFICO-AMMINISTRATIVA

PVC - LOCALIZZAZIONE GEOGRAFICO-AMMINISTRATIVA ATTUALE

PVCS - Stato Italia

PVCR - Regione Veneto

PVCP - Provincia VE

PVCC - Comune Venezia

LDC - COLLOCAZIONE SPECIFICA

LDCT - Tipologia palazzo

LDCQ - Qualificazione comunale

LDCN - Denominazione Ca' Pesaro

LDCU - Denominazione spazio viabilistico S. Croce, 2076

LDCM - Denominazione raccolta Museo d'Arte Orientale

LDCS - Specifiche	sala IX, vetrina 7
-------------------	--------------------

UB - UBICAZIONE E DATI PATRIMONIALI

UBO - Ubicazione originaria	OR
-----------------------------	----

INV - INVENTARIO DI MUSEO O SOPRINTENDENZA

INVN - Numero	6503
---------------	------

INVD - Data	1996
-------------	------

INV - INVENTARIO DI MUSEO O SOPRINTENDENZA

INVN - Numero	9532
---------------	------

INVD - Data	1924
-------------	------

DT - CRONOLOGIA

DTZ - CRONOLOGIA GENERICA

DTZG - Secolo	sec. XIX
---------------	----------

DTZS - Frazione di secolo	seconda metà
---------------------------	--------------

DTS - CRONOLOGIA SPECIFICA

DTSI - Da	1850
-----------	------

DTSF - A	1899
----------	------

DTM - Motivazione cronologia	analisi stilistica
------------------------------	--------------------

AU - DEFINIZIONE CULTURALE

ATB - AMBITO CULTURALE

ATBD - Denominazione	ambito giapponese
----------------------	-------------------

ATBR - Riferimento all'intervento	esecuzione
-----------------------------------	------------

ATBM - Motivazione dell'attribuzione	analisi stilistica
--------------------------------------	--------------------

MT - DATI TECNICI

MTC - Materia e tecnica	legno/ laccatura/ laccatura in argento/ laccatura in oro/ doratura a foglia
-------------------------	---

MIS - MISURE

MISU - Unità	cm.
--------------	-----

MISD - Diametro	10
-----------------	----

FRM - Formato	tondo
---------------	-------

CO - CONSERVAZIONE

STC - STATO DI CONSERVAZIONE

STCC - Stato di conservazione	buono
-------------------------------	-------

STCS - Indicazioni specifiche	diverse cadute di kirigane/ sollevamento della foglia d'oro
-------------------------------	---

DA - DATI ANALITICI

DES - DESCRIZIONE

DESO - Indicazioni sull'oggetto	Sakazuki con disegno centrale.
---------------------------------	--------------------------------

DESI - Codifica Iconclass	NR (recupero pregresso)
---------------------------	-------------------------

DESS - Indicazioni sul soggetto	NR (recupero pregresso)
---------------------------------	-------------------------

TU - CONDIZIONE GIURIDICA E VINCOLI

CDG - CONDIZIONE GIURIDICA**CDGG - Indicazione generica**

proprietà Stato

CDGS - Indicazione specifica

Ministero per i Beni e le Attività Culturali

DO - FONTI E DOCUMENTI DI RIFERIMENTO**FTA - DOCUMENTAZIONE FOTOGRAFICA****FTAX - Genere**

documentazione allegata

FTAP - Tipo

fotografia b/n

FTAN - Codice identificativo

SBAS VE 22242r

FTA - DOCUMENTAZIONE FOTOGRAFICA**FTAX - Genere**

documentazione allegata

FTAP - Tipo

fotografia b/n

FTAN - Codice identificativo

SBAS VE 22242v

BIB - BIBLIOGRAFIA**BIBX - Genere**

bibliografia specifica

BIBA - Autore

Brinckmann J.

BIBD - Anno di edizione

1908

BIBH - Sigla per citazione

00000004

BIBN - V., pp., nn.

V. II p. 193

AD - ACCESSO AI DATI**ADS - SPECIFICHE DI ACCESSO AI DATI****ADSP - Profilo di accesso**

1

ADSM - Motivazione

scheda contenente dati liberamente accessibili

CM - COMPILAZIONE**CMP - COMPILAZIONE****CMPD - Data**

1996

CMPN - Nome

Dei Negri J.

FUR - Funzionario responsabile

Spadavecchia F.

AGG - AGGIORNAMENTO - REVISIONE**AGGD - Data**

2006

AGGN - Nome

ARTPAST/ Riva E.

AGGF - Funzionario responsabile

NR (recupero pregresso)

AN - ANNOTAZIONI**OSS - Osservazioni**

Raffigura un paesaggio rurale dominato dal monte Fuji. Sul verso: un pino su un pezzo di terra lambito dalle onde. Esecuzione caratterizzata dall'impiego del solo hiramakie di polveri d'oro di tonalità diverse, anche mischiate a polvere d'argento e polvere di lacca nera; kirigane piuttosto grande.