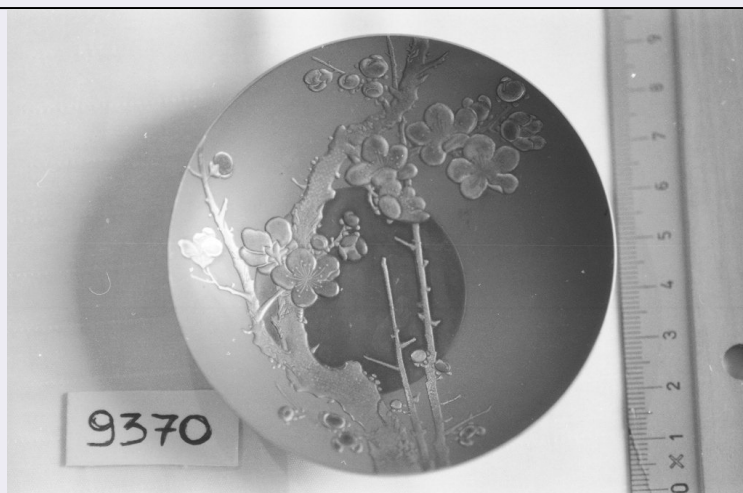


# SCHEDA



## CD - CODICI

TSK - Tipo scheda OA

LIR - Livello ricerca I

### NCT - CODICE UNIVOCO

NCTR - Codice regione 05

NCTN - Numero catalogo generale 00248151

ESC - Ente schedatore S472

ECP - Ente competente S472

## OG - OGGETTO

### OGT - OGGETTO

OGTD - Definizione coppetta

OGTV - Identificazione opera isolata

### SGT - SOGGETTO

SGTI - Identificazione paesaggio con alberi

## LC - LOCALIZZAZIONE GEOGRAFICO-AMMINISTRATIVA

### PVC - LOCALIZZAZIONE GEOGRAFICO-AMMINISTRATIVA ATTUALE

PVCS - Stato Italia

PVCR - Regione Veneto

PVCP - Provincia VE

PVCC - Comune Venezia

### LDC - COLLOCAZIONE SPECIFICA

LDCT - Tipologia palazzo

LDCQ - Qualificazione comunale

LDCN - Denominazione Ca' Pesaro

LDCU - Denominazione spazio viabilistico S. Croce, 2076

LDCM - Denominazione raccolta Museo d'Arte Orientale

LDCS - Specifiche sala IX, vetrina 8

## UB - UBICAZIONE E DATI PATRIMONIALI

<b>UBO - Ubicazione originaria</b>	OR
------------------------------------	----

#### **INV - INVENTARIO DI MUSEO O SOPRINTENDENZA**

<b>INVN - Numero</b>	6521
----------------------	------

<b>INVD - Data</b>	1996
--------------------	------

#### **INV - INVENTARIO DI MUSEO O SOPRINTENDENZA**

<b>INVN - Numero</b>	9370
----------------------	------

<b>INVD - Data</b>	1924
--------------------	------

### **DT - CRONOLOGIA**

#### **DTZ - CRONOLOGIA GENERICA**

<b>DTZG - Secolo</b>	sec. XIX
----------------------	----------

<b>DTZS - Frazione di secolo</b>	seconda metà
----------------------------------	--------------

#### **DTS - CRONOLOGIA SPECIFICA**

<b>DTSI - Da</b>	1850
------------------	------

<b>DTSF - A</b>	1899
-----------------	------

<b>DTM - Motivazione cronologia</b>	analisi stilistica
-------------------------------------	--------------------

### **AU - DEFINIZIONE CULTURALE**

#### **AUT - AUTORE**

<b>AUTM - Motivazione dell'attribuzione</b>	firma
---	-------

<b>AUTN - Nome scelto</b>	Shokasai Masatsune
---------------------------	--------------------

<b>AUTA - Dati anagrafici</b>	notizie seconda metà sec. XIX
-------------------------------	-------------------------------

<b>AUTH - Sigla per citazione</b>	00000591
-----------------------------------	----------

### **MT - DATI TECNICI**

<b>MTC - Materia e tecnica</b>	legno/ laccatura/ laccatura in argento/ laccatura in oro/ doratura a foglia/ argentatura a foglia
--------------------------------	---

#### **MIS - MISURE**

<b>MISU - Unità</b>	cm.
---------------------	-----

<b>MISD - Diametro</b>	8.4
------------------------	-----

<b>FRM - Formato</b>	tondo
----------------------	-------

### **CO - CONSERVAZIONE**

#### **STC - STATO DI CONSERVAZIONE**

<b>STCC - Stato di conservazione</b>	buono
--------------------------------------	-------

### **DA - DATI ANALITICI**

#### **DES - DESCRIZIONE**

<b>DESO - Indicazioni sull'oggetto</b>	Sakazuki con disegno centrale.
--	--------------------------------

<b>DESI - Codifica Iconclass</b>	NR (recupero pregresso)
----------------------------------	-------------------------

<b>DESS - Indicazioni sul soggetto</b>	NR (recupero pregresso)
--	-------------------------

#### **ISR - ISCRIZIONI**

<b>ISRC - Classe di appartenenza</b>	documentaria
--------------------------------------	--------------

<b>ISRL - Lingua</b>	giapponese
----------------------	------------

<b>ISRS - Tecnica di scrittura</b>	a pennello
<b>ISRT - Tipo di caratteri</b>	ideogrammi
<b>ISRP - Posizione</b>	verso/ al centro
<b>ISRA - Autore</b>	Shokasai Masatsune
<b>ISRI - Trascrizione</b>	Shokasai Masatsune saku (fecit)

## **TU - CONDIZIONE GIURIDICA E VINCOLI**

### **CDG - CONDIZIONE GIURIDICA**

<b>CDGG - Indicazione generica</b>	proprietà Stato
<b>CDGS - Indicazione specifica</b>	Ministero per i Beni e le Attività Culturali

## **DO - FONTI E DOCUMENTI DI RIFERIMENTO**

### **FTA - DOCUMENTAZIONE FOTOGRAFICA**

<b>FTAX - Genere</b>	documentazione allegata
<b>FTAP - Tipo</b>	fotografia b/n
<b>FTAN - Codice identificativo</b>	SBAS VE 22277r

### **FTA - DOCUMENTAZIONE FOTOGRAFICA**

<b>FTAX - Genere</b>	documentazione allegata
<b>FTAP - Tipo</b>	fotografia b/n
<b>FTAN - Codice identificativo</b>	SBAS VE 22277v

### **BIB - BIBLIOGRAFIA**

<b>BIBX - Genere</b>	bibliografia specifica
<b>BIBA - Autore</b>	Brinckmann J.
<b>BIBD - Anno di edizione</b>	1908
<b>BIBH - Sigla per citazione</b>	00000004
<b>BIBN - V., pp., nn.</b>	V. II p. 198

### **BIB - BIBLIOGRAFIA**

<b>BIBX - Genere</b>	bibliografia specifica
<b>BIBA - Autore</b>	Barbantini N.
<b>BIBD - Anno di edizione</b>	1939
<b>BIBH - Sigla per citazione</b>	00000003
<b>BIBN - V., pp., nn.</b>	p. 32

## **AD - ACCESSO AI DATI**

### **ADS - SPECIFICHE DI ACCESSO AI DATI**

<b>ADSP - Profilo di accesso</b>	1
<b>ADSM - Motivazione</b>	scheda contenente dati liberamente accessibili

## **CM - COMPILAZIONE**

### **CMP - COMPILAZIONE**

<b>CMPD - Data</b>	1996
<b>CMPN - Nome</b>	Dei Negri J.
<b>FUR - Funzionario responsabile</b>	Spadavecchia F.

### **AGG - AGGIORNAMENTO - REVISIONE**

<b>AGGD - Data</b>	2006
<b>AGGN - Nome</b>	ARTPAST/ Riva E.
<b>AGGF - Funzionario responsabile</b>	NR (recupero pregresso)
<b>AN - ANNOTAZIONI</b>	
<b>OSS - Osservazioni</b>	Susino carico di grossi fiori, in foglia d'oro, attraverso i quali si intravede sullo sfondo la luna piena, in foglia d'argento. Tronco luccicante con kirigane minuto. L'autore potrebbe essere un artista di inro della famiglia Kajikawa.