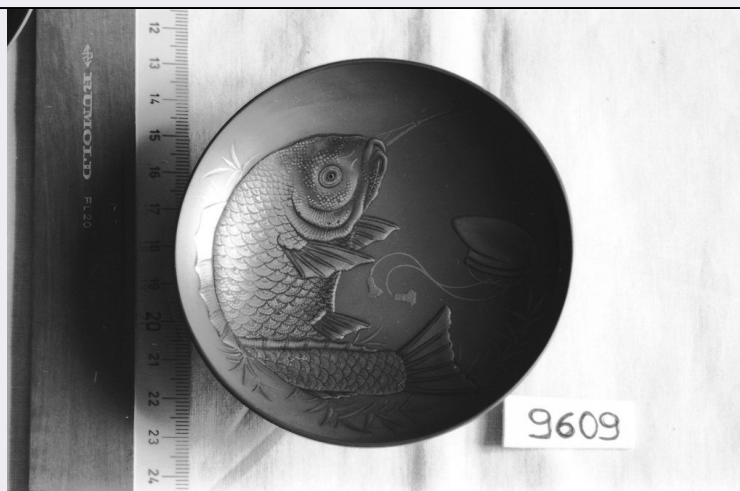


# SCHEDA



## CD - CODICI

TSK - Tipo scheda OA

LIR - Livello ricerca I

### NCT - CODICE UNIVOCO

NCTR - Codice regione 05

NCTN - Numero catalogo generale 00248188

ESC - Ente schedatore S472

ECP - Ente competente S472

## RV - RELAZIONI

ROZ - Altre relazioni 0500248188

## OG - OGGETTO

### OGT - OGGETTO

OGTD - Definizione coppetta

OGTV - Identificazione opera isolata

### SGT - SOGGETTO

SGTI - Identificazione pesce

## LC - LOCALIZZAZIONE GEOGRAFICO-AMMINISTRATIVA

### PVC - LOCALIZZAZIONE GEOGRAFICO-AMMINISTRATIVA ATTUALE

PVCS - Stato Italia

PVCR - Regione Veneto

PVCP - Provincia VE

PVCC - Comune Venezia

### LDC - COLLOCAZIONE SPECIFICA

LDCT - Tipologia palazzo

LDCQ - Qualificazione comunale

LDCN - Denominazione Ca' Pesaro

LDCU - Denominazione spazio viabilistico S. Croce, 2076

LDCM - Denominazione raccolta Museo d'Arte Orientale

LDCS - Specifiche	sala IX, vetrina 8
-------------------	--------------------

## UB - UBICAZIONE E DATI PATRIMONIALI

### INV - INVENTARIO DI MUSEO O SOPRINTENDENZA

INVN - Numero	6558
---------------	------

INVD - Data	1996
-------------	------

### INV - INVENTARIO DI MUSEO O SOPRINTENDENZA

INVN - Numero	9609
---------------	------

INVD - Data	1924
-------------	------

## DT - CRONOLOGIA

### DTZ - CRONOLOGIA GENERICA

DTZG - Secolo	sec. XIX
---------------	----------

DTZS - Frazione di secolo	seconda metà
---------------------------	--------------

### DTS - CRONOLOGIA SPECIFICA

DTSI - Da	1850
-----------	------

DTSF - A	1899
----------	------

DTM - Motivazione cronologia	analisi stilistica
------------------------------	--------------------

## AU - DEFINIZIONE CULTURALE

### ATB - AMBITO CULTURALE

ATBD - Denominazione	ambito giapponese
----------------------	-------------------

ATBR - Riferimento all'intervento	esecuzione
-----------------------------------	------------

ATBM - Motivazione dell'attribuzione	analisi stilistica
--------------------------------------	--------------------

## MT - DATI TECNICI

MTC - Materia e tecnica	legno/ laccatura/ laccatura in argento/ laccatura in oro/ doratura a foglia
-------------------------	---

### MIS - MISURE

MISU - Unità	cm.
--------------	-----

MISD - Diametro	9.8
-----------------	-----

FRM - Formato	tondo
---------------	-------

## CO - CONSERVAZIONE

### STC - STATO DI CONSERVAZIONE

STCC - Stato di conservazione	buono
-------------------------------	-------

## DA - DATI ANALITICI

### DES - DESCRIZIONE

DESO - Indicazioni sull'oggetto	Sakazuki con disegno centrale.
---------------------------------	--------------------------------

DESI - Codifica Iconclass	NR (recupero pregresso)
---------------------------	-------------------------

DESS - Indicazioni sul soggetto	NR (recupero pregresso)
---------------------------------	-------------------------

## TU - CONDIZIONE GIURIDICA E VINCOLI

### CDG - CONDIZIONE GIURIDICA

CDGG - Indicazione generica	proprietà Stato
-----------------------------	-----------------

**CDGS - Indicazione  
specifica**

Ministero per i Beni e le Attività Culturali

## **DO - FONTI E DOCUMENTI DI RIFERIMENTO**

### **FTA - DOCUMENTAZIONE FOTOGRAFICA**

**FTAX - Genere** documentazione allegata

**FTAP - Tipo** fotografia b/n

**FTAN - Codice identificativo** SBAS VE 22176r

### **FTA - DOCUMENTAZIONE FOTOGRAFICA**

**FTAX - Genere** documentazione allegata

**FTAP - Tipo** fotografia b/n

**FTAN - Codice identificativo** SBAS VE 22176v

### **BIB - BIBLIOGRAFIA**

**BIBX - Genere** bibliografia specifica

**BIBA - Autore** Brinckmann J.

**BIBD - Anno di edizione** 1908

**BIBH - Sigla per citazione** 00000004

**BIBN - V., pp., nn.** v. II p. 200

## **AD - ACCESSO AI DATI**

### **ADS - SPECIFICHE DI ACCESSO AI DATI**

**ADSP - Profilo di accesso** 1

**ADSM - Motivazione** scheda contenente dati liberamente accessibili

## **CM - COMPILAZIONE**

### **CMP - COMPILAZIONE**

**CMPD - Data** 1996

**CMPN - Nome** Dei Negri J.

**FUR - Funzionario  
responsabile** Spadavecchia F.

### **AGG - AGGIORNAMENTO - REVISIONE**

**AGGD - Data** 2006

**AGGN - Nome** ARTPAST/ Riva E.

**AGGF - Funzionario  
responsabile** NR (recupero pregresso)

## **AN - ANNOTAZIONI**

### **OSS - Osservazioni**

Serie raffigurante oggetti e animali legati ai sette di della fortuna. Questa coppetta ritrae sul recto il dentice, la lenza e il cappello di Ebisu, e sul verso il biwa, un plettro e un tamburello emblemi della dea Benten. Biwa realizzato in makie imitante il mokume, la tecnica di laccatura in cui si lasciano intravedere le venature del legno. Sul dentice: kirigane e applicazioni di foglia d'oro. Polvere d'oro di tonalità piuttosto scura (yakigane). Il piedino alto e il legno più spesso del solito.