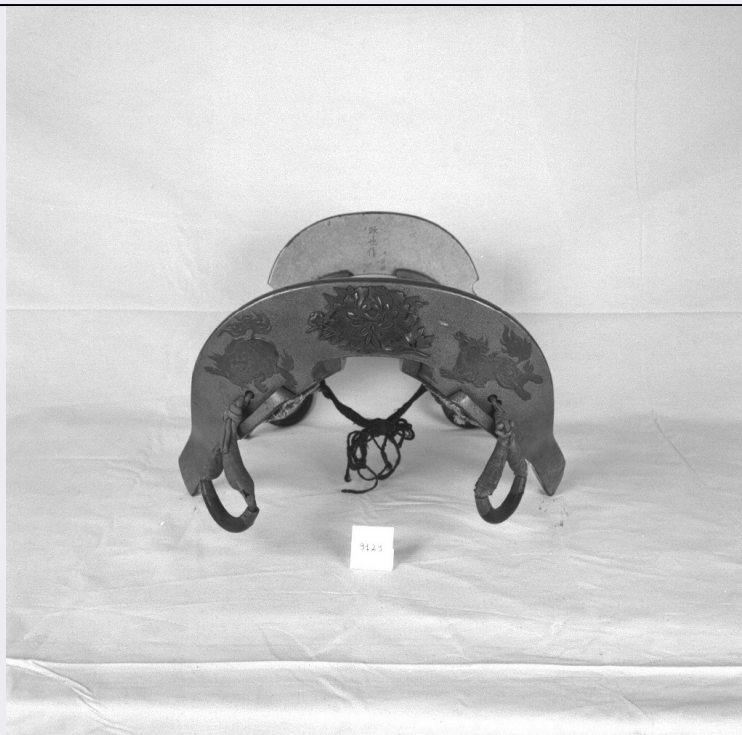


SCHEDA



CD - CODICI

| | |
|---------------------------------|----------|
| TSK - Tipo scheda | OA |
| LIR - Livello ricerca | I |
| NCT - CODICE UNIVOCO | |
| NCTR - Codice regione | 05 |
| NCTN - Numero catalogo generale | 00361942 |
| ESC - Ente schedatore | S472 |
| ECP - Ente competente | S472 |

OG - OGGETTO

OGT - OGGETTO

| | |
|------------------------|---------------|
| OGTD - Definizione | sella |
| OGTV - Identificazione | opera isolata |

SGT - SOGGETTO

| | |
|------------------------|--|
| SGTI - Identificazione | animali fantastici e motivi decorativi fitomorfi |
|------------------------|--|

LC - LOCALIZZAZIONE GEOGRAFICO-AMMINISTRATIVA

PVC - LOCALIZZAZIONE GEOGRAFICO-AMMINISTRATIVA ATTUALE

| | |
|------------------|---------|
| PVCS - Stato | Italia |
| PVCR - Regione | Veneto |
| PVCP - Provincia | VE |
| PVCC - Comune | Venezia |

LDC - COLLOCAZIONE SPECIFICA

| | |
|-----------------------|------------|
| LDCT - Tipologia | palazzo |
| LDCQ - Qualificazione | comunale |
| LDCN - Denominazione | Ca' Pesaro |

| | |
|---|------------------------------|
| LDCU - Denominazione spazio viabilistico | Santa Croce, 2076 |
| LDCM - Denominazione raccolta | Museo d'Arte Orientale |
| LDCS - Specifiche | Sala II, vetrina I, a destra |

UB - UBICAZIONE E DATI PATRIMONIALI

INV - INVENTARIO DI MUSEO O SOPRINTENDENZA

| | |
|----------------------|-------|
| INVN - Numero | 10179 |
| INVD - Data | 1998 |

INV - INVENTARIO DI MUSEO O SOPRINTENDENZA

| | |
|----------------------|------|
| INVN - Numero | 9129 |
| INVD - Data | 1939 |

DT - CRONOLOGIA

DTZ - CRONOLOGIA GENERICA

| | |
|----------------------|------------|
| DTZG - Secolo | sec. XVIII |
|----------------------|------------|

DTS - CRONOLOGIA SPECIFICA

| | |
|-------------------------------------|------------|
| DTSI - Da | 1764 |
| DTSF - A | 1764 |
| DTM - Motivazione cronologia | iscrizione |

AU - DEFINIZIONE CULTURALE

AUT - AUTORE

| | |
|---|------------|
| AUTM - Motivazione dell'attribuzione | firma |
| AUTN - Nome scelto | Masanari |
| AUTA - Dati anagrafici | 1681/ 1764 |
| AUTH - Sigla per citazione | 00000642 |

MT - DATI TECNICI

| | |
|--------------------------------|------------------|
| MTC - Materia e tecnica | legno/ laccatura |
| MTC - Materia e tecnica | seta |
| MIS - MISURE | |
| MISU - Unità | cm. |
| MISA - Altezza | 25 |
| MISL - Larghezza | 41 |
| MISN - Lunghezza | 36 |

CO - CONSERVAZIONE

STC - STATO DI CONSERVAZIONE

| | |
|--------------------------------------|----------|
| STCC - Stato di conservazione | discreto |
|--------------------------------------|----------|

DA - DATI ANALITICI

DES - DESCRIZIONE

| | |
|--|-------------------------|
| DESO - Indicazioni sull'oggetto | NR (recupero pregresso) |
| DESI - Codifica Iconclass | NR (recupero pregresso) |
| DESS - Indicazioni sul | |

| | |
|--|--|
| soggetto | Animali fantastici: draghi. Fiori: peonie. |
| NSC - Notizie storico-critiche | Masanari appartiene ad una famosa famiglia di laccatori nota per la raffinatezza della tecnica e la delicatezza dei colori. I Masanari, originari di Kyoto, a partire dal 1725 si trasferirono a Edo, l'antica Tokyo. |
| TU - CONDIZIONE GIURIDICA E VINCOLI | |
| CDG - CONDIZIONE GIURIDICA | |
| CDGG - Indicazione generica | proprietà Stato |
| CDGS - Indicazione specifica | Ministero per i Beni e le Attività Culturali |
| DO - FONTI E DOCUMENTI DI RIFERIMENTO | |
| FTA - DOCUMENTAZIONE FOTOGRAFICA | |
| FTAX - Genere | documentazione allegata |
| FTAP - Tipo | fotografia b/n |
| FTAN - Codice identificativo | SBAS VE o0000264 |
| FTA - DOCUMENTAZIONE FOTOGRAFICA | |
| FTAX - Genere | documentazione allegata |
| FTAP - Tipo | fotografia b/n |
| FTAN - Codice identificativo | SBAS VE o0000271 |
| AD - ACCESSO AI DATI | |
| ADS - SPECIFICHE DI ACCESSO AI DATI | |
| ADSP - Profilo di accesso | 1 |
| ADSM - Motivazione | scheda contenente dati liberamente accessibili |
| CM - COMPILAZIONE | |
| CMP - COMPILAZIONE | |
| CMPD - Data | 2001 |
| CMPN - Nome | Boro A. |
| FUR - Funzionario responsabile | Spadavecchia F. |
| AGG - AGGIORNAMENTO - REVISIONE | |
| AGGD - Data | 2006 |
| AGGN - Nome | ARTPAST/ Pertosa E. |
| AGGF - Funzionario responsabile | NR (recupero pregresso) |
| AN - ANNOTAZIONI | |
| OSS - Osservazioni | Supporto in legno rinforzato da garze di cotone. L'esterno è in lacca nera lucida, roiro, con applicazioni in metallo, all'interno nashiji regolare, o effetto a buccia di pera. Finimenti in seta, lacci con decorazioni in cuoi e metallo. |