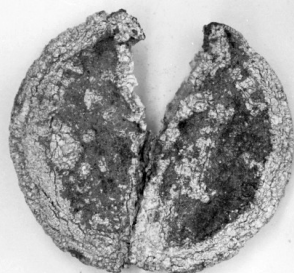


SCHEDA



CD - CODICI

| | |
|---------------------------------|----------|
| TSK - Tipo scheda | OA |
| LIR - Livello ricerca | P |
| NCT - CODICE UNIVOCO | |
| NCTR - Codice regione | 05 |
| NCTN - Numero catalogo generale | 00029243 |
| ESC - Ente schedatore | S472 |
| ECP - Ente competente | S472 |

RV - RELAZIONI

RVE - STRUTTURA COMPLESSA

| | |
|----------------|---|
| RVEL - Livello | 0 |
|----------------|---|

OG - OGGETTO

OGT - OGGETTO

| | |
|------------------------|--------------------|
| OGTD - Definizione | sigillo a pendente |
| OGTV - Identificazione | elemento d'insieme |

LC - LOCALIZZAZIONE GEOGRAFICO-AMMINISTRATIVA

PVC - LOCALIZZAZIONE GEOGRAFICO-AMMINISTRATIVA ATTUALE

| | |
|------------------|---------|
| PVCS - Stato | Italia |
| PVCR - Regione | Veneto |
| PVCP - Provincia | VE |
| PVCC - Comune | Venezia |

LDC - COLLOCAZIONE SPECIFICA

| | |
|--|------------------|
| LDCT - Tipologia | palazzo |
| LDCQ - Qualificazione | museo |
| LDCN - Denominazione | Ca' d'Oro |
| LDCU - Denominazione spazio viabilistico | Cannaregio, 3932 |

| | |
|--|--|
| LDCM - Denominazione raccolta | Galleria Giorgio Franchetti alla Ca' d'Oro |
| LDCS - Specifiche | deposito |
| UB - UBICAZIONE E DATI PATRIMONIALI | |
| INV - INVENTARIO DI MUSEO O SOPRINTENDENZA | |
| INVN - Numero | si. 29 |
| INVD - Data | 1980 |
| LA - ALTRE LOCALIZZAZIONI GEOGRAFICO-AMMINISTRATIVE | |
| TCL - Tipo di localizzazione | luogo di provenienza |
| PRV - LOCALIZZAZIONE GEOGRAFICO-AMMINISTRATIVA | |
| PRVR - Regione | Veneto |
| PRVP - Provincia | VE |
| PRVC - Comune | Venezia |
| PRC - COLLOCAZIONE SPECIFICA | |
| PRCM - Denominazione raccolta | Museo Archeologico |
| DT - CRONOLOGIA | |
| DTZ - CRONOLOGIA GENERICA | |
| DTZG - Secolo | sec. XVII |
| DTS - CRONOLOGIA SPECIFICA | |
| DTSI - Da | 1600 |
| DTSV - Validità | (?) |
| DTSF - A | 1699 |
| DTSL - Validità | (?) |
| DTM - Motivazione cronologia | NR (recupero pregresso) |
| AU - DEFINIZIONE CULTURALE | |
| ATB - AMBITO CULTURALE | |
| ATBD - Denominazione | ambito veneto |
| ATBM - Motivazione dell'attribuzione | NR (recupero pregresso) |
| MT - DATI TECNICI | |
| MTC - Materia e tecnica | piombo/ fusione |
| MIS - MISURE | |
| MISU - Unità | mm. |
| MISD - Diametro | 38 |
| CO - CONSERVAZIONE | |
| STC - STATO DI CONSERVAZIONE | |
| STCC - Stato di conservazione | cattivo |
| STCS - Indicazioni specifiche | distrutto dal cancro del piombo |
| DA - DATI ANALITICI | |
| DES - DESCRIZIONE | |
| DESO - Indicazioni | Il sigillo si presenta di forma circolare, con bordatura; nel recto doge |

| | |
|--|---|
| sull'oggetto | in ossequio dinanzi l'evangelista Marco (?) e nel verso iscrizione. |
| DESI - Codifica Iconclass | NR (recupero pregresso) |
| DESS - Indicazioni sul soggetto | NR (recupero pregresso) |
| ISR - ISCRIZIONI | |
| ISRC - Classe di appartenenza | documentaria |
| ISRL - Lingua | latino |
| ISRS - Tecnica di scrittura | a rilievo |
| ISRT - Tipo di caratteri | caratteri gotici |
| ISRP - Posizione | recto |
| ISRI - Trascrizione | (.....) / (VEN)ETIAR(VM)/ RA |
| ISR - ISCRIZIONI | |
| ISRC - Classe di appartenenza | documentaria |
| ISRL - Lingua | latino |
| ISRS - Tecnica di scrittura | a rilievo |
| ISRT - Tipo di caratteri | caratteri gotici |
| ISRP - Posizione | verso |
| ISRI - Trascrizione | [.....] / DO [.....]O / DEI [GRA(TIA) DVX] / VEN[ETIAR(VM) / ET C(ETERA)] |
| TU - CONDIZIONE GIURIDICA E VINCOLI | |
| CDG - CONDIZIONE GIURIDICA | |
| CDGG - Indicazione generica | proprietà Stato |
| CDGS - Indicazione specifica | Ministero per i Beni e le Attività Culturali |
| DO - FONTI E DOCUMENTI DI RIFERIMENTO | |
| FTA - DOCUMENTAZIONE FOTOGRAFICA | |
| FTAX - Genere | documentazione allegata |
| FTAP - Tipo | fotografia b/n |
| FTAN - Codice identificativo | CdO10341 |
| FTAT - Note | intero recto |
| FTA - DOCUMENTAZIONE FOTOGRAFICA | |
| FTAX - Genere | documentazione allegata |
| FTAP - Tipo | fotografia b/n |
| FTAN - Codice identificativo | CdO10342 |
| FTAT - Note | intero verso |
| AD - ACCESSO AI DATI | |
| ADS - SPECIFICHE DI ACCESSO AI DATI | |
| ADSP - Profilo di accesso | 1 |
| ADSM - Motivazione | scheda contenente dati liberamente accessibili |
| CM - COMPILAZIONE | |
| CMP - COMPILAZIONE | |

| | |
|--|---|
| CMPD - Data | 1988 |
| CMPN - Nome | Rosada M. |
| FUR - Funzionario responsabile | Spadavecchia F. |
| AGG - AGGIORNAMENTO - REVISIONE | |
| AGGD - Data | 2006 |
| AGGN - Nome | ARTPAST/ Di Maio B. |
| AGGF - Funzionario responsabile | NR (recupero pregresso) |
| AN - ANNOTAZIONI | |
| OSS - Osservazioni | Il cancro del piombo ha spaccato in due il sigillo lungo il foro di passaggio del cordoncino di appensione. Si possono cogliere, nella generale distruzione, alcuni segni ed alcune lettere della legenda del verso. Recto: illeggibile, si intravede la figura del doge. In base ai pochissimi elementi offerti, attraverso il confronto con bolle sicuramente attribuite si può ipotizzare una attribuzione a Leonardo Donà (10 gennaio 1606 - 16 luglio 1612). |