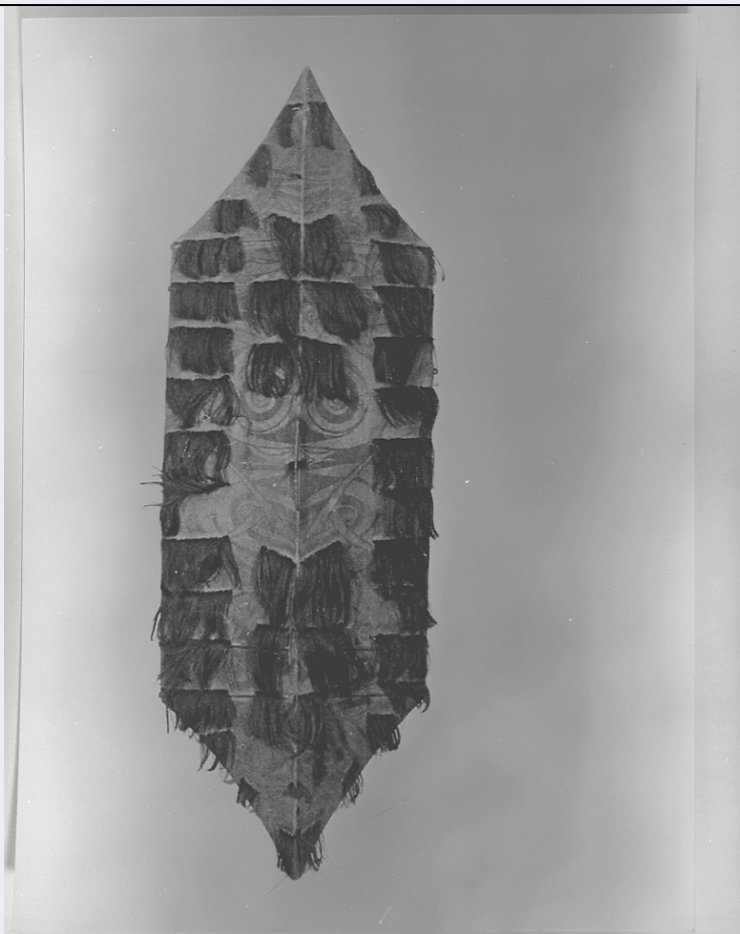


# SCHEDA



## CD - CODICI

TSK - Tipo scheda OA

LIR - Livello ricerca I

### NCT - CODICE UNIVOCO

NCTR - Codice regione 05

NCTN - Numero catalogo generale 00249375

ESC - Ente schedatore S472

ECP - Ente competente S472

## RV - RELAZIONI

ROZ - Altre relazioni 0500249375

## OG - OGGETTO

### OGT - OGGETTO

OGTD - Definizione scudo

OGTV - Identificazione insieme

### SGT - SOGGETTO

SGTI - Identificazione elementi decorativi antropomorfi

## LC - LOCALIZZAZIONE GEOGRAFICO-AMMINISTRATIVA

### PVC - LOCALIZZAZIONE GEOGRAFICO-AMMINISTRATIVA ATTUALE

PVCS - Stato Italia

PVCR - Regione Veneto

<b>PVCP - Provincia</b>	PD
<b>PVCC - Comune</b>	Padova
<b>LDC - COLLOCAZIONE SPECIFICA</b>	
<b>LDCT - Tipologia</b>	palazzo
<b>LDCQ - Qualificazione</b>	statale
<b>LDCN - Denominazione</b>	Università di Padova
<b>LDCU - Denominazione spazio viabilistico</b>	NR (recupero pregresso)
<b>LDCM - Denominazione raccolta</b>	Museo di Antropologia ed Etnologia dell'Università di Padova
<b>LDCS - Specifiche</b>	piano secondo, sala grande, vetrina n.34
<b>UB - UBICAZIONE E DATI PATRIMONIALI</b>	
<b>INV - INVENTARIO DI MUSEO O SOPRINTENDENZA</b>	
<b>INVN - Numero</b>	3420
<b>INVD - Data</b>	1924
<b>LA - ALTRE LOCALIZZAZIONI GEOGRAFICO-AMMINISTRATIVE</b>	
<b>TCL - Tipo di localizzazione</b>	luogo di provenienza
<b>PRV - LOCALIZZAZIONE GEOGRAFICO-AMMINISTRATIVA</b>	
<b>PRVR - Regione</b>	Veneto
<b>PRVP - Provincia</b>	VE
<b>PRVC - Comune</b>	Venezia
<b>PRC - COLLOCAZIONE SPECIFICA</b>	
<b>PRCT - Tipologia</b>	palazzo
<b>PRCQ - Qualificazione</b>	comunale
<b>PRCD - Denominazione</b>	Ca' Pesaro
<b>PRCM - Denominazione raccolta</b>	Museo d'arte Orientale
<b>PRD - DATA</b>	
<b>PRDI - Data ingresso</b>	1934
<b>PRDU - Data uscita</b>	1935
<b>DT - CRONOLOGIA</b>	
<b>DTZ - CRONOLOGIA GENERICA</b>	
<b>DTZG - Secolo</b>	sec. XIX
<b>DTS - CRONOLOGIA SPECIFICA</b>	
<b>DTSI - Da</b>	1800
<b>DTSF - A</b>	1899
<b>DTM - Motivazione cronologia</b>	NR (recupero pregresso)
<b>AU - DEFINIZIONE CULTURALE</b>	
<b>ATB - AMBITO CULTURALE</b>	
<b>ATBD - Denominazione</b>	manifattura indonesiana
<b>ATBM - Motivazione dell'attribuzione</b>	NR (recupero pregresso)
<b>MT - DATI TECNICI</b>	

<b>MTC - Materia e tecnica</b>	legno/ pittura
<b>MTC - Materia e tecnica</b>	capelli
<b>MIS - MISURE</b>	
<b>MISA - Altezza</b>	125
<b>MISL - Larghezza</b>	42
<b>CO - CONSERVAZIONE</b>	
<b>STC - STATO DI CONSERVAZIONE</b>	
<b>STCC - Stato di conservazione</b>	discreto
<b>DA - DATI ANALITICI</b>	
<b>DES - DESCRIZIONE</b>	
<b>DESO - Indicazioni sull'oggetto</b>	Fronte di scudo Day in legno rettangolare convesso con estremità cuspidate. Decorazioni dipinte in ROSSO E NERO, ORNATO CON CIUFFI CAPELLI UMANI DISPOSTI IN FILE PARALLELE.
<b>DESI - Codifica Iconclass</b>	NR (recupero pregresso)
<b>DESS - Indicazioni sul soggetto</b>	Allegorie-simboli: VOLTO STILIZZATO DI DEMONE. Decorazioni: intrecci vegetali stilizzati.
<b>TU - CONDIZIONE GIURIDICA E VINCOLI</b>	
<b>CDG - CONDIZIONE GIURIDICA</b>	
<b>CDGG - Indicazione generica</b>	proprietà Stato
<b>CDGS - Indicazione specifica</b>	NR (recupero pregresso)
<b>DO - FONTI E DOCUMENTI DI RIFERIMENTO</b>	
<b>FTA - DOCUMENTAZIONE FOTOGRAFICA</b>	
<b>FTAX - Genere</b>	documentazione allegata
<b>FTAP - Tipo</b>	fotografia b/n
<b>FTAN - Codice identificativo</b>	SBAS VE 23564
<b>FTAT - Note</b>	fronte
<b>AD - ACCESSO AI DATI</b>	
<b>ADS - SPECIFICHE DI ACCESSO AI DATI</b>	
<b>ADSP - Profilo di accesso</b>	1
<b>ADSM - Motivazione</b>	scheda contenente dati liberamente accessibili
<b>CM - COMPILAZIONE</b>	
<b>CMP - COMPILAZIONE</b>	
<b>CMPD - Data</b>	1996
<b>CMPN - Nome</b>	Tommaseo Ponzetta M.
<b>FUR - Funzionario responsabile</b>	Spadavecchia F.
<b>AGG - AGGIORNAMENTO - REVISIONE</b>	
<b>AGGD - Data</b>	2006
<b>AGGN - Nome</b>	ARTPAST/ Bergamo M.
<b>AGGF - Funzionario responsabile</b>	NR (recupero pregresso)