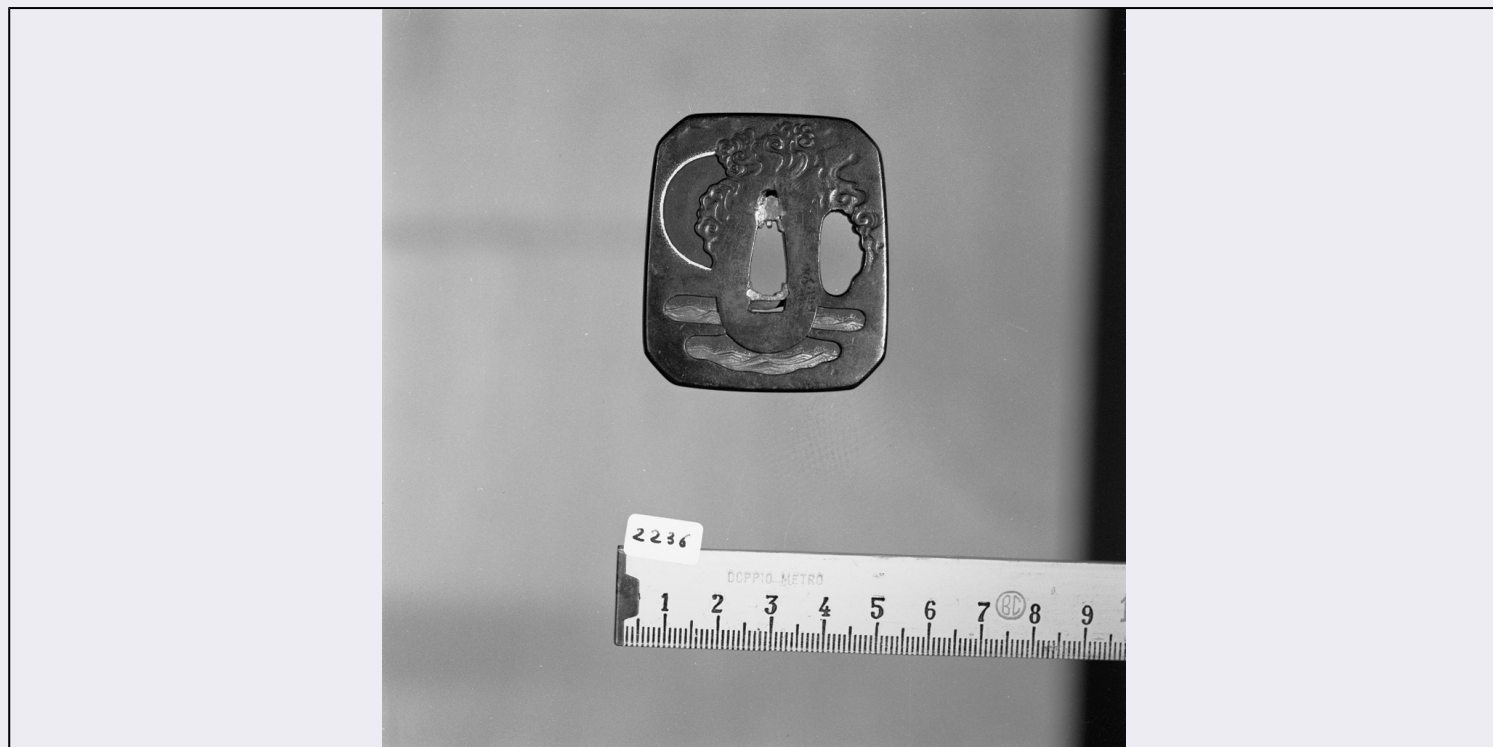


SCHEDA



CD - CODICI

TSK - Tipo scheda OA

LIR - Livello ricerca I

NCT - CODICE UNIVOCO

NCTR - Codice regione 05

NCTN - Numero catalogo generale 00029179

ESC - Ente schedatore S472

ECP - Ente competente S472

RV - RELAZIONI

RVE - STRUTTURA COMPLESSA

RVEL - Livello 0

OG - OGGETTO

OGT - OGGETTO

OGTD - Definizione placchetta di spada

OGTV - Identificazione insieme

SGT - SOGGETTO

SGTI - Identificazione leggenda giapponese

SGTT - Titolo Fukurokoji nella luna

LC - LOCALIZZAZIONE GEOGRAFICO-AMMINISTRATIVA

PVC - LOCALIZZAZIONE GEOGRAFICO-AMMINISTRATIVA ATTUALE

PVCS - Stato Italia

PVCR - Regione Veneto

PVCP - Provincia VE

PVCC - Comune Venezia

LDC - COLLOCAZIONE SPECIFICA

| | |
|---|------------------------|
| LDCT - Tipologia | palazzo |
| LDCN - Denominazione | Ca' Pesaro |
| LDCU - Denominazione spazio viabilistico | S. Croce, 2076 |
| LDCM - Denominazione raccolta | Museo d'Arte Orientale |
| LDCS - Specifiche | deposito |

UB - UBICAZIONE E DATI PATRIMONIALI**INV - INVENTARIO DI MUSEO O SOPRINTENDENZA**

| | |
|----------------------|------|
| INVN - Numero | 1984 |
| INVD - Data | 1994 |

INV - INVENTARIO DI MUSEO O SOPRINTENDENZA

| | |
|----------------------|------|
| INVN - Numero | 2236 |
| INVD - Data | 1994 |

DT - CRONOLOGIA**DTZ - CRONOLOGIA GENERICA**

| | |
|----------------------------------|--------------|
| DTZG - Secolo | sec. XIX |
| DTZS - Frazione di secolo | terzo quarto |

DTS - CRONOLOGIA SPECIFICA

| | |
|------------------|------|
| DTSI - Da | 1863 |
| DTSF - A | 1868 |

DTM - Motivazione cronologia NR (recupero pregresso)

AU - DEFINIZIONE CULTURALE**AUT - AUTORE**

| | |
|---|-------------------------------|
| AUTR - Riferimento all'intervento | esecutore |
| AUTM - Motivazione dell'attribuzione | firma |
| AUTN - Nome scelto | Kano Natsuo |
| AUTA - Dati anagrafici | notizie seconda metà sec. XIX |
| AUTH - Sigla per citazione | 00000794 |

MT - DATI TECNICI

MTC - Materia e tecnica bronzo/ cesellatura/ incisione/ agemina

MIS - MISURE

| | |
|-------------------------|----------|
| MISU - Unità | cm. |
| MISL - Larghezza | 5.38 |
| FRM - Formato | quadrato |

CO - CONSERVAZIONE**STC - STATO DI CONSERVAZIONE**

STCC - Stato di conservazione NR (recupero pregresso)

DA - DATI ANALITICI**DES - DESCRIZIONE**

| | |
|--|--|
| DESO - Indicazioni sull'oggetto | TSUBA IN SHAKUDO DI FORMA AORI CON ANGOLI SQUADRATI. KATAHITSU. LAVORAZIONE IN IROE-TAKAZOGAN, SUKIDASHI-BORI, HIRA-ZOGAN E NASHIJI. RAPPRESENTA SUL RECTO IL DISCO LUNARE NEL QUALE COMPARE LA FIGURA DI FUKUROKOJI CON IL GIOIELLO E IN BASSO ONDE, SUL VERSO NUVOLE, LUNA E ONDE. |
| DESI - Codifica Iconclass | NR (recupero pregresso) |
| DESS - Indicazioni sul soggetto | NR (recupero pregresso) |
| TU - CONDIZIONE GIURIDICA E VINCOLI | |
| CDG - CONDIZIONE GIURIDICA | |
| CDGG - Indicazione generica | proprietà Stato |
| CDGS - Indicazione specifica | SBAS VE |
| DO - FONTI E DOCUMENTI DI RIFERIMENTO | |
| FTA - DOCUMENTAZIONE FOTOGRAFICA | |
| FTAX - Genere | documentazione allegata |
| FTAP - Tipo | fotografia b/n |
| FTAN - Codice identificativo | SBAS VE o176 |
| FTAT - Note | verso |
| FTA - DOCUMENTAZIONE FOTOGRAFICA | |
| FTAX - Genere | documentazione allegata |
| FTAP - Tipo | fotografia b/n |
| FTAN - Codice identificativo | SBAS VE o177 |
| FTAT - Note | recto |
| AD - ACCESSO AI DATI | |
| ADS - SPECIFICHE DI ACCESSO AI DATI | |
| ADSP - Profilo di accesso | 1 |
| ADSM - Motivazione | scheda contenente dati liberamente accessibili |
| CM - COMPILAZIONE | |
| CMP - COMPILAZIONE | |
| CMPD - Data | 1994 |
| CMPN - Nome | Lanza F. |
| FUR - Funzionario responsabile | Spadavecchia F. |
| AGG - AGGIORNAMENTO - REVISIONE | |
| AGGD - Data | 2006 |
| AGGN - Nome | ARTPAST/ Bergamo M. |
| AGGF - Funzionario responsabile | NR (recupero pregresso) |