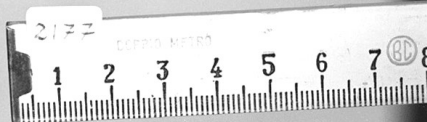


SCHEDA



CD - CODICI

TSK - Tipo scheda	OA
LIR - Livello ricerca	I
NCT - CODICE UNIVOCO	
NCTR - Codice regione	05
NCTN - Numero catalogo generale	00029204
ESC - Ente schedatore	S472
ECP - Ente competente	S472

RV - RELAZIONI

RVE - STRUTTURA COMPLESSA

RVEL - Livello	1
RVER - Codice bene radice	0500029204

OG - OGGETTO

OGT - OGGETTO

OGTD - Definizione	placchetta di spada
OGTV - Identificazione	insieme
OGTP - Posizione	recto

SGT - SOGGETTO

SGTI - Identificazione	leggenda giapponese
SGTT - Titolo	Il salto di Yoshitsune

LC - LOCALIZZAZIONE GEOGRAFICO-AMMINISTRATIVA

PVC - LOCALIZZAZIONE GEOGRAFICO-AMMINISTRATIVA ATTUALE

PVCS - Stato	Italia
PVCR - Regione	Veneto

PVCP - Provincia	VE
PVCC - Comune	Venezia
LDC - COLLOCAZIONE SPECIFICA	
LDCT - Tipologia	palazzo
LDCN - Denominazione	Ca' Pesaro
LDCU - Denominazione spazio viabilistico	S. Croce, 2076
LDCM - Denominazione raccolta	Museo d'Arte Orientale
LDCS - Specifiche	deposito
UB - UBICAZIONE E DATI PATRIMONIALI	
INV - INVENTARIO DI MUSEO O SOPRINTENDENZA	
INVN - Numero	1955
INVD - Data	1994
INV - INVENTARIO DI MUSEO O SOPRINTENDENZA	
INVN - Numero	2177
INVD - Data	1928
DT - CRONOLOGIA	
DTZ - CRONOLOGIA GENERICA	
DTZG - Secolo	sec. XVIII
DTS - CRONOLOGIA SPECIFICA	
DTSI - Da	1700
DTSF - A	1799
DTM - Motivazione cronologia	analisi stilistica
AU - DEFINIZIONE CULTURALE	
AUT - AUTORE	
AUTR - Riferimento all'intervento	esecutore
AUTM - Motivazione dell'attribuzione	firma
AUTN - Nome scelto	Soten
AUTA - Dati anagrafici	1660 ca./ 1750
AUTH - Sigla per citazione	00000647
MT - DATI TECNICI	
MTC - Materia e tecnica	ferro/ cesellatura/ incisione/ damaschinatura
MTC - Materia e tecnica	bronzo/ fusione
MIS - MISURE	
MISU - Unità	cm.
MISL - Larghezza	8.2
FRM - Formato	ovale
CO - CONSERVAZIONE	
STC - STATO DI CONSERVAZIONE	
STCC - Stato di conservazione	NR (recupero pregresso)

DA - DATI ANALITICI**DES - DESCRIZIONE****DESO - Indicazioni
sull'oggetto**TSUBA CON RYOHITSU DI CUI KOZUKA-HITSU
TAMPONATO IN SHAKUDO. LAVORAZIONE IN NUNOME-
ZOGAN IN ORO (MIMI), IROE-TAKA-ZOGAN, MARU-BORI.
RAPPRESENTA IL SALTO DI YOSHITSUNE IN FUGA
ATTRAVERSO LE OTTO BARCHE.**DESI - Codifica Iconclass**

NR (recupero pregresso)

**DESS - Indicazioni sul
soggetto**

Paesaggi: marino. Oggetti: barche. Personaggi: Yoshitsune; guerrieri.

TU - CONDIZIONE GIURIDICA E VINCOLI**CDG - CONDIZIONE GIURIDICA****CDGG - Indicazione
generica**

proprietà Stato

**CDGS - Indicazione
specifica**

SBAS VE

DO - FONTI E DOCUMENTI DI RIFERIMENTO**FTA - DOCUMENTAZIONE FOTOGRAFICA****FTAX - Genere**

documentazione allegata

FTAP - Tipo

fotografia b/n

FTAN - Codice identificativo

SBAS VE o228

FTAT - Note

recto

AD - ACCESSO AI DATI**ADS - SPECIFICHE DI ACCESSO AI DATI****ADSP - Profilo di accesso**

1

ADSM - Motivazione

scheda contenente dati liberamente accessibili

CM - COMPILAZIONE**CMP - COMPILAZIONE****CMPD - Data**

1994

CMPN - Nome

Lanza F.

**FUR - Funzionario
responsabile**

Spadavecchia F.

AGG - AGGIORNAMENTO - REVISIONE**AGGD - Data**

2006

AGGN - Nome

ARTPAST/ Bergamo M.

**AGGF - Funzionario
responsabile**

NR (recupero pregresso)