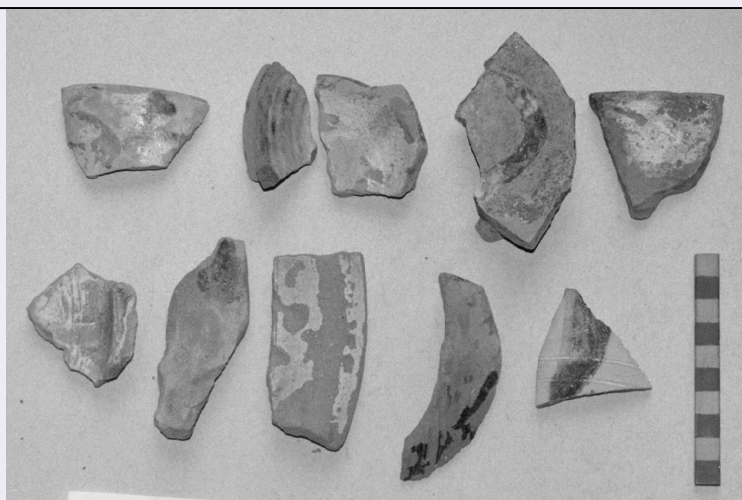


SCHEDA



CD - CODICI

| | |
|---------------------------------|----------|
| TSK - Tipo scheda | OA |
| LIR - Livello ricerca | I |
| NCT - CODICE UNIVOCO | |
| NCTR - Codice regione | 05 |
| NCTN - Numero catalogo generale | 00445102 |
| ESC - Ente schedatore | S472 |
| ECP - Ente competente | S472 |

OG - OGGETTO

| | |
|------------------------|-----------|
| OGT - OGGETTO | |
| OGTD - Definizione | piatto |
| OGTV - Identificazione | frammento |

LC - LOCALIZZAZIONE GEOGRAFICO-AMMINISTRATIVA

PVC - LOCALIZZAZIONE GEOGRAFICO-AMMINISTRATIVA ATTUALE

| | |
|------------------|---------|
| PVCS - Stato | Italia |
| PVCR - Regione | Veneto |
| PVCP - Provincia | VE |
| PVCC - Comune | Venezia |

LDC - COLLOCAZIONE SPECIFICA

| | |
|------------------------------------------|--------------------------------------------|
| LDCT - Tipologia | palazzo |
| LDCQ - Qualificazione | museo |
| LDCN - Denominazione | Ca' d'Oro |
| LDCU - Denominazione spazio viabilistico | Cannaregio 3932 |
| LDCM - Denominazione raccolta | Galleria Giorgio Franchetti alla Ca' d'Oro |

UB - UBICAZIONE E DATI PATRIMONIALI

INV - INVENTARIO DI MUSEO O SOPRINTENDENZA

| | |
|---------------|-------------|
| INVN - Numero | C. 10671bis |
|---------------|-------------|

| | |
|------------------------------------------------------------|--------------------------------------------------------------------|
| INVD - Data | 1986 |
| LA - ALTRE LOCALIZZAZIONI GEOGRAFICO-AMMINISTRATIVE | |
| TCL - Tipo di localizzazione | luogo di reperimento |
| PRV - LOCALIZZAZIONE GEOGRAFICO-AMMINISTRATIVA | |
| PRVR - Regione | Veneto |
| PRVP - Provincia | VE |
| PRVC - Comune | Venezia |
| PRC - COLLOCAZIONE SPECIFICA | |
| PRCT - Tipologia | scuola |
| PRCD - Denominazione | Scuola vecchia della Misericordia |
| PRCS - Specifiche | scavo |
| PRD - DATA | |
| PRDI - Data ingresso | 1985/ 1986 |
| DT - CRONOLOGIA | |
| DTZ - CRONOLOGIA GENERICA | |
| DTZG - Secolo | sec. XVIII |
| DTS - CRONOLOGIA SPECIFICA | |
| DTSI - Da | 1700 |
| DTSV - Validità | post |
| DTSF - A | 1799 |
| DTSL - Validità | ante |
| DTM - Motivazione cronologia | analisi stilistica |
| AU - DEFINIZIONE CULTURALE | |
| ATB - AMBITO CULTURALE | |
| ATBD - Denominazione | ambito bizantino |
| ATBM - Motivazione dell'attribuzione | analisi stilistica |
| MT - DATI TECNICI | |
| MTC - Materia e tecnica | ceramica/ ingobbio/ pittura |
| MIS - MISURE | |
| MISV - Varie | diametro fondo 9 |
| CO - CONSERVAZIONE | |
| STC - STATO DI CONSERVAZIONE | |
| STCC - Stato di conservazione | discreto |
| DA - DATI ANALITICI | |
| DES - DESCRIZIONE | |
| DESO - Indicazioni sull'oggetto | Frammento di fondo di piatto con tracce d'ingobbio e colore verde. |
| DESI - Codifica Iconclass | NR (recupero pregresso) |
| DESS - Indicazioni sul soggetto | NR (recupero pregresso) |
| NSC - Notizie storico-critiche | Proviene da La Cura. |

TU - CONDIZIONE GIURIDICA E VINCOLI**ACQ - ACQUISIZIONE****ACQT - Tipo acquisizione** donazione**ACQN - Nome** Canal**ACQD - Data acquisizione** 1989**CDG - CONDIZIONE GIURIDICA****CDGG - Indicazione generica** proprietà Stato**CDGS - Indicazione specifica** Ministero per i Beni e le Attività Culturali**DO - FONTI E DOCUMENTI DI RIFERIMENTO****FTA - DOCUMENTAZIONE FOTOGRAFICA****FTAX - Genere** documentazione allegata**FTAP - Tipo** fotografia b/n**FTAN - Codice identificativo** C00011VV**FTAT - Note** primo in alto a partire da sinistra**AD - ACCESSO AI DATI****ADS - SPECIFICHE DI ACCESSO AI DATI****ADSP - Profilo di accesso** 1**ADSM - Motivazione** scheda contenente dati liberamente accessibili**CM - COMPILAZIONE****CMP - COMPILAZIONE****CMPD - Data** 1984**CMPN - Nome** Saccardo F.**FUR - Funzionario responsabile** Moschini Marconi S.**RVM - TRASCRIZIONE PER INFORMATIZZAZIONE****RVMD - Data** 2006**RVMN - Nome** ARTPAST/ Pertosa E.**AGG - AGGIORNAMENTO - REVISIONE****AGGD - Data** 2006**AGGN - Nome** ARTPAST/ Pertosa E.**AGGF - Funzionario responsabile** NR (recupero pregresso)