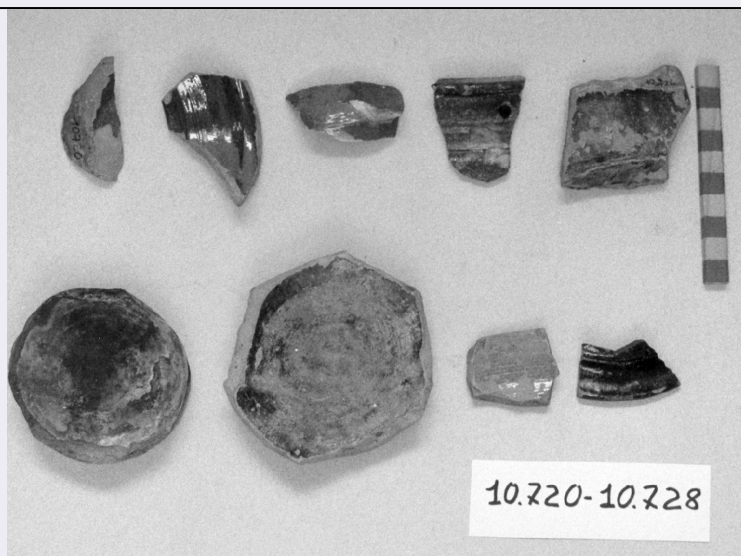


SCHEDA



CD - CODICI

TSK - Tipo scheda OA

LIR - Livello ricerca I

NCT - CODICE UNIVOCO

NCTR - Codice regione 05

NCTN - Numero catalogo generale 00445145

ESC - Ente schedatore S472

ECP - Ente competente S472

OG - OGGETTO

OGT - OGGETTO

OGTD - Definizione vaso

OGTV - Identificazione frammento

LC - LOCALIZZAZIONE GEOGRAFICO-AMMINISTRATIVA

PVC - LOCALIZZAZIONE GEOGRAFICO-AMMINISTRATIVA ATTUALE

PVCS - Stato Italia

PVCR - Regione Veneto

PVCP - Provincia VE

PVCC - Comune Venezia

LDC - COLLOCAZIONE SPECIFICA

LDCT - Tipologia palazzo

LDCQ - Qualificazione museo

LDCN - Denominazione Ca' d'Oro

LDCU - Denominazione spazio viabilistico Cannaregio 3932

LDCM - Denominazione raccolta Galleria Giorgio Franchetti alla Ca' d'Oro

UB - UBICAZIONE E DATI PATRIMONIALI

INV - INVENTARIO DI MUSEO O SOPRINTENDENZA

INVN - Numero	C. 10723
INVD - Data	1986
LA - ALTRE LOCALIZZAZIONI GEOGRAFICO-AMMINISTRATIVE	
TCL - Tipo di localizzazione	luogo di reperimento
PRV - LOCALIZZAZIONE GEOGRAFICO-AMMINISTRATIVA	
PRVR - Regione	Veneto
PRVP - Provincia	VE
PRVC - Comune	Venezia
PRC - COLLOCAZIONE SPECIFICA	
PRCT - Tipologia	scuola
PRCD - Denominazione	Scuola vecchia della Misericordia
PRCS - Specifiche	scavo
PRD - DATA	
PRDI - Data ingresso	1985/ 1986
DT - CRONOLOGIA	
DTZ - CRONOLOGIA GENERICA	
DTZG - Secolo	sec. XIV
DTS - CRONOLOGIA SPECIFICA	
DTSI - Da	1300
DTSF - A	1399
DTM - Motivazione cronologia	analisi stilistica
AU - DEFINIZIONE CULTURALE	
ATB - AMBITO CULTURALE	
ATBD - Denominazione	ambito bizantino
ATBM - Motivazione dell'attribuzione	analisi stilistica
MT - DATI TECNICI	
MTC - Materia e tecnica	ceramica/ invetriatura
MIS - MISURE	
MISD - Diametro	16
CO - CONSERVAZIONE	
STC - STATO DI CONSERVAZIONE	
STCC - Stato di conservazione	discreto
DA - DATI ANALITICI	
DES - DESCRIZIONE	
DESO - Indicazioni sull'oggetto	Piccolo frammento di bordo e collo di vaso (olla?) con scanalatura sull' orlo. Vetrina marrone all' esterno e ocre all' interno.
DESI - Codifica Iconclass	NR (recupero pregresso)
DESS - Indicazioni sul soggetto	NR (recupero pregresso)
NSC - Notizie storico-critiche	Proviene da La Cura.
TU - CONDIZIONE GIURIDICA E VINCOLI	

CDG - CONDIZIONE GIURIDICA**CDGG - Indicazione generica**

proprietà Stato

CDGS - Indicazione specifica

Ministero per i Beni e le Attività Culturali

DO - FONTI E DOCUMENTI DI RIFERIMENTO**FTA - DOCUMENTAZIONE FOTOGRAFICA****FTAX - Genere**

documentazione allegata

FTAP - Tipo

fotografia b/n

FTAN - Codice identificativo

C000012G

FTAT - Note

secondo in alto a partire da destra

AD - ACCESSO AI DATI**ADS - SPECIFICHE DI ACCESSO AI DATI****ADSP - Profilo di accesso**

1

ADSM - Motivazione

scheda contenente dati liberamente accessibili

CM - COMPILAZIONE**CMP - COMPILAZIONE****CMPD - Data**

1984

CMPN - Nome

Saccardo F.

FUR - Funzionario responsabile

Moschini Marconi S.

RVM - TRASCRIZIONE PER INFORMATIZZAZIONE**RVMD - Data**

2006

RVMN - Nome

ARTPAST/ Pertosa E.

AGG - AGGIORNAMENTO - REVISIONE**AGGD - Data**

2006

AGGN - Nome

ARTPAST/ Pertosa E.

AGGF - Funzionario responsabile

NR (recupero pregresso)