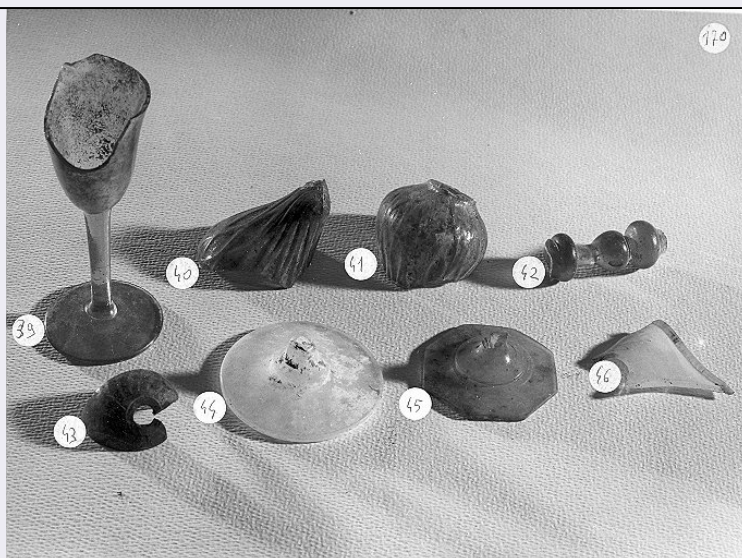


# SCHEDA



## CD - CODICI

|                                 |          |
|---------------------------------|----------|
| TSK - Tipo scheda               | OA       |
| LIR - Livello ricerca           | I        |
| NCT - CODICE UNIVOCO            |          |
| NCTR - Codice regione           | 05       |
| NCTN - Numero catalogo generale | 00453718 |
| ESC - Ente schedatore           | S472     |
| ECP - Ente competente           | S472     |

## OG - OGGETTO

### OGT - OGGETTO

|                        |             |
|------------------------|-------------|
| OGTD - Definizione     | bicchierino |
| OGTV - Identificazione | frammento   |

### SGT - SOGGETTO

|                        |                   |
|------------------------|-------------------|
| SGTI - Identificazione | motivi decorativi |
|------------------------|-------------------|

## LC - LOCALIZZAZIONE GEOGRAFICO-AMMINISTRATIVA

### PVC - LOCALIZZAZIONE GEOGRAFICO-AMMINISTRATIVA ATTUALE

|                  |         |
|------------------|---------|
| PVCS - Stato     | Italia  |
| PVCR - Regione   | Veneto  |
| PVCP - Provincia | VE      |
| PVCC - Comune    | Venezia |

### LDC - COLLOCAZIONE SPECIFICA

|  |  |
|--|--|
| LDCT - Tipologia                         | palazzo                                    |
| LDCQ - Qualificazione                    | museo                                      |
| LDCN - Denominazione                     | Ca' d'Oro                                  |
| LDCU - Denominazione spazio viabilistico | Cannaregio, 3932                           |
| LDCM - Denominazione raccolta            | Galleria Giorgio Franchetti alla Ca' d'Oro |

|   |   |
|---|---|
| <b>LDCS - Specifiche</b>                          | deposito  |
| <b>UB - UBICAZIONE E DATI PATRIMONIALI</b>        |   |
| <b>INV - INVENTARIO DI MUSEO O SOPRINTENDENZA</b> |   |
| <b>INVN - Numero</b>                              | V. 170/39   |
| <b>INVD - Data</b>                                | 1980  |
| <b>DT - CRONOLOGIA</b>                            |   |
| <b>DTZ - CRONOLOGIA GENERICA</b>                  |   |
| <b>DTZG - Secolo</b>                              | secc. XV/ XVII                                    |
| <b>DTS - CRONOLOGIA SPECIFICA</b>                 |   |
| <b>DTSI - Da</b>                                  | 1400  |
| <b>DTSF - A</b>                                   | 1699  |
| <b>DTM - Motivazione cronologia</b>               | analisi stilistica                                |
| <b>AU - DEFINIZIONE CULTURALE</b>                 |   |
| <b>ATB - AMBITO CULTURALE</b>                     |   |
| <b>ATBD - Denominazione</b>                       | ambito veneziano                                  |
| <b>ATBM - Motivazione dell'attribuzione</b>       | analisi stilistica                                |
| <b>MT - DATI TECNICI</b>                          |   |
| <b>MTC - Materia e tecnica</b>                    | vetro   |
| <b>MIS - MISURE</b>                               |   |
| <b>MISR - Mancanza</b>                            | MNR   |
| <b>CO - CONSERVAZIONE</b>                         |   |
| <b>STC - STATO DI CONSERVAZIONE</b>               |   |
| <b>STCC - Stato di conservazione</b>              | NR (recupero pregresso)                           |
| <b>DA - DATI ANALITICI</b>                        |   |
| <b>DES - DESCRIZIONE</b>                          |   |
| <b>DESO - Indicazioni sull'oggetto</b>            | Frammento di bicchierino a calice, in vetro fumè. |
| <b>DESI - Codifica Iconclass</b>                  | NR (recupero pregresso)                           |
| <b>DESS - Indicazioni sul soggetto</b>            | NR (recupero pregresso)                           |
| <b>TU - CONDIZIONE GIURIDICA E VINCOLI</b>        |   |
| <b>CDG - CONDIZIONE GIURIDICA</b>                 |   |
| <b>CDGG - Indicazione generica</b>                | proprietà Stato                                   |
| <b>CDGS - Indicazione specifica</b>               | Ministero per i Beni e le Attività Culturali      |
| <b>DO - FONTI E DOCUMENTI DI RIFERIMENTO</b>      |   |
| <b>FTA - DOCUMENTAZIONE FOTOGRAFICA</b>           |   |
| <b>FTAX - Genere</b>                              | documentazione allegata                           |
| <b>FTAP - Tipo</b>                                | fotografia b/n                                    |
| <b>FTAN - Codice identificativo</b>               | CdO6817   |
| <b>AD - ACCESSO AI DATI</b>                       |   |

**ADS - SPECIFICHE DI ACCESSO AI DATI****ADSP - Profilo di accesso**

1

**ADSM - Motivazione**

scheda contenente dati liberamente accessibili

**CM - COMPILAZIONE****CMP - COMPILAZIONE****CMPD - Data**

1980

**CM PN - Nome**

Moschini Marconi S.

**FUR - Funzionario  
responsabile**

Moschini Marconi S.

**RVM - TRASCRIZIONE PER INFORMATIZZAZIONE****RVMD - Data**

2006

**RVMN - Nome**

ARTPAST/ Raviele F.

**AGG - AGGIORNAMENTO - REVISIONE****AGGD - Data**

2006

**AGGN - Nome**

ARTPAST/ Raviele F.

**AGGF - Funzionario  
responsabile**

NR (recupero pregresso)