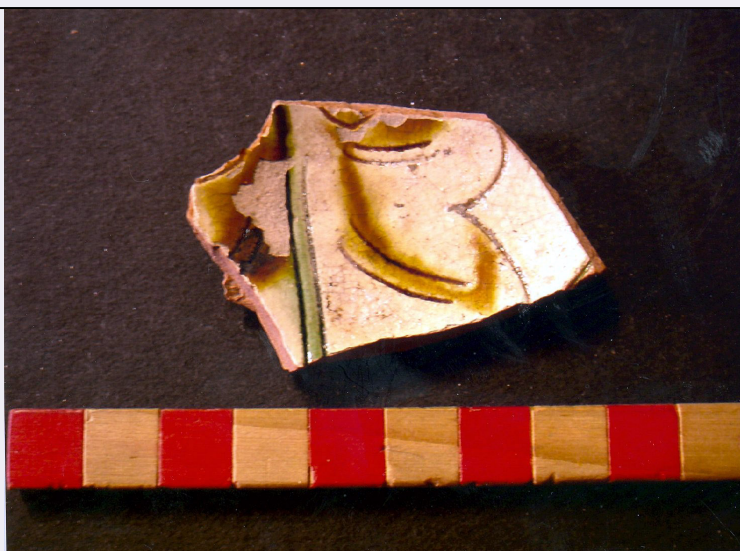


# SCHEDA



## CD - CODICI

|                                 |          |
|---------------------------------|----------|
| TSK - Tipo scheda               | OA       |
| LIR - Livello ricerca           | I        |
| NCT - CODICE UNIVOCO            |          |
| NCTR - Codice regione           | 05       |
| NCTN - Numero catalogo generale | 00569230 |
| ESC - Ente schedatore           | S472     |
| ECP - Ente competente           | S472     |

## OG - OGGETTO

### OGT - OGGETTO

|                        |           |
|------------------------|-----------|
| OGTD - Definizione     | scodella  |
| OGTV - Identificazione | frammento |

### SGT - SOGGETTO

|                        |   |
|------------------------|---|
| SGTI - Identificazione | motivi decorativi geometrici e vegetali |
|------------------------|---|

## LC - LOCALIZZAZIONE GEOGRAFICO-AMMINISTRATIVA

### PVC - LOCALIZZAZIONE GEOGRAFICO-AMMINISTRATIVA ATTUALE

|                  |         |
|------------------|---------|
| PVCS - Stato     | Italia  |
| PVCR - Regione   | Veneto  |
| PVCP - Provincia | VE      |
| PVCC - Comune    | Venezia |

### LDC - COLLOCAZIONE SPECIFICA

|  |  |
|--|--|
| LDCT - Tipologia                         | palazzo                                    |
| LDCQ - Qualificazione                    | museo                                      |
| LDCN - Denominazione                     | Ca' d'Oro                                  |
| LDCU - Denominazione spazio viabilistico | Cannaregio 3932                            |
| LDCM - Denominazione raccolta            | Galleria Giorgio Franchetti alla Ca' d'Oro |

|   |   |
|---|---|
| <b>LDCS - Specifiche</b>                          | deposito  |
| <b>UB - UBICAZIONE E DATI PATRIMONIALI</b>        |   |
| <b>INV - INVENTARIO DI MUSEO O SOPRINTENDENZA</b> |   |
| <b>INVN - Numero</b>                              | CE. 12366   |
| <b>INVD - Data</b>                                | 1989  |
| <b>DT - CRONOLOGIA</b>                            |   |
| <b>DTZ - CRONOLOGIA GENERICA</b>                  |   |
| <b>DTZG - Secolo</b>                              | secc. XIV/ XV                                       |
| <b>DTZS - Frazione di secolo</b>                  | fine/inizio   |
| <b>DTS - CRONOLOGIA SPECIFICA</b>                 |   |
| <b>DTSI - Da</b>                                  | 1390  |
| <b>DTSF - A</b>                                   | 1409  |
| <b>DTM - Motivazione cronologia</b>               | analisi stilistica                                  |
| <b>AU - DEFINIZIONE CULTURALE</b>                 |   |
| <b>ATB - AMBITO CULTURALE</b>                     |   |
| <b>ATBD - Denominazione</b>                       | ambito veneziano                                    |
| <b>ATBM - Motivazione dell'attribuzione</b>       | analisi stilistica                                  |
| <b>MT - DATI TECNICI</b>                          |   |
| <b>MTC - Materia e tecnica</b>                    | ceramica/ invetriatura/ ingobbio/ graffito/ pittura |
| <b>MIS - MISURE</b>                               |   |
| <b>MISU - Unità</b>                               | cm.   |
| <b>MISA - Altezza</b>                             | 6.2   |
| <b>CO - CONSERVAZIONE</b>                         |   |
| <b>STC - STATO DI CONSERVAZIONE</b>               |   |
| <b>STCC - Stato di conservazione</b>              | buono   |
| <b>DA - DATI ANALITICI</b>                        |   |
| <b>DES - DESCRIZIONE</b>                          |   |
| <b>DESO - Indicazioni sull'oggetto</b>            | Frammento del pide di una scodella.                 |
| <b>DESI - Codifica Iconclass</b>                  | NR (recupero pregresso)                             |
| <b>DESS - Indicazioni sul soggetto</b>            | NR (recupero pregresso)                             |
| <b>TU - CONDIZIONE GIURIDICA E VINCOLI</b>        |   |
| <b>ACQ - ACQUISIZIONE</b>                         |   |
| <b>ACQT - Tipo acquisizione</b>                   | scavo   |
| <b>ACQD - Data acquisizione</b>                   | 1989  |
| <b>ACQL - Luogo acquisizione</b>                  | VE/ Venezia/ San Lorenzo di Amminana                |
| <b>CDG - CONDIZIONE GIURIDICA</b>                 |   |
| <b>CDGG - Indicazione generica</b>                | proprietà Stato                                     |
| <b>CDGS - Indicazione specifica</b>               | Ministero per i Beni e le Attività Culturali        |

**DO - FONTI E DOCUMENTI DI RIFERIMENTO****FTA - DOCUMENTAZIONE FOTOGRAFICA**

|                                     |                         |
|-------------------------------------|-------------------------|
| <b>FTAX - Genere</b>                | documentazione allegata |
| <b>FTAP - Tipo</b>                  | fotografia digitale     |
| <b>FTAN - Codice identificativo</b> | CdO TIOZZ173            |

**AD - ACCESSO AI DATI****ADS - SPECIFICHE DI ACCESSO AI DATI**

|                                  |  |
|----------------------------------|--|
| <b>ADSP - Profilo di accesso</b> | 1  |
| <b>ADSM - Motivazione</b>        | scheda contenente dati liberamente accessibili |

**CM - COMPILAZIONE****CMP - COMPILAZIONE**

|                                       |                 |
|---------------------------------------|-----------------|
| <b>CMPD - Data</b>                    | 1989            |
| <b>CMPN - Nome</b>                    | Saccardo F.     |
| <b>FUR - Funzionario responsabile</b> | Spadavecchia F. |

**RVM - TRASCRIZIONE PER INFORMATIZZAZIONE**

|                    |                     |
|--------------------|---------------------|
| <b>RVMD - Data</b> | 2006                |
| <b>RVMN - Nome</b> | ARTPAST/ Pertosa E. |

**AGG - AGGIORNAMENTO - REVISIONE**

|  |                         |
|--|-------------------------|
| <b>AGGD - Data</b>                     | 2003                    |
| <b>AGGN - Nome</b>                     | Tiozzo S.               |
| <b>AGGF - Funzionario responsabile</b> | NR (recupero pregresso) |

**AGG - AGGIORNAMENTO - REVISIONE**

|  |                         |
|--|-------------------------|
| <b>AGGD - Data</b>                     | 2006                    |
| <b>AGGN - Nome</b>                     | ARTPAST/ Pertosa E.     |
| <b>AGGF - Funzionario responsabile</b> | NR (recupero pregresso) |

**AN - ANNOTAZIONI**

|                           |                                    |
|---------------------------|------------------------------------|
| <b>OSS - Osservazioni</b> | Tipologia graffita arcaica padana. |
|---------------------------|------------------------------------|