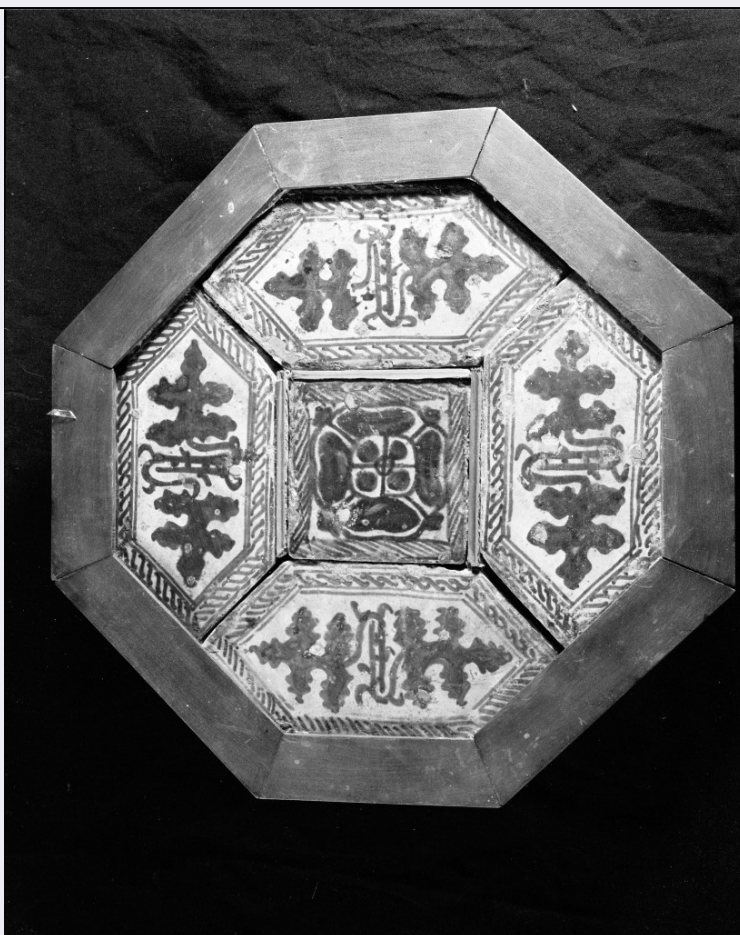


SCHEDA



CD - CODICI

TSK - Tipo scheda	OA
LIR - Livello ricerca	I
NCT - CODICE UNIVOCO	
NCTR - Codice regione	05
NCTN - Numero catalogo generale	00029082
ESC - Ente schedatore	S472
ECP - Ente competente	S472

OG - OGGETTO

OGT - OGGETTO	
OGTD - Definizione	piastrella di pavimento
OGTV - Identificazione	serie

QNT - QUANTITA'

QNTN - Numero	6
---------------	---

LC - LOCALIZZAZIONE GEOGRAFICO-AMMINISTRATIVA

PVC - LOCALIZZAZIONE GEOGRAFICO-AMMINISTRATIVA ATTUALE

PVCS - Stato	Italia
PVCR - Regione	Veneto
PVCP - Provincia	VE
PVCC - Comune	Venezia

LDC - COLLOCAZIONE SPECIFICA	
LDCT - Tipologia	palazzo
LDCQ - Qualificazione	museo
LDCN - Denominazione	Ca' d'Oro
LDCU - Denominazione spazio viabilistico	Cannaregio, 3932
LDCM - Denominazione raccolta	Galleria Giorgio Franchetti alla Ca' d'Oro
UB - UBICAZIONE E DATI PATRIMONIALI	
INV - INVENTARIO DI MUSEO O SOPRINTENDENZA	
INVN - Numero	c.2001
INVD - Data	1979
DT - CRONOLOGIA	
DTZ - CRONOLOGIA GENERICA	
DTZG - Secolo	sec. XV
DTS - CRONOLOGIA SPECIFICA	
DTSI - Da	1400
DTSF - A	1499
DTM - Motivazione cronologia	analisi stilistica
AU - DEFINIZIONE CULTURALE	
ATB - AMBITO CULTURALE	
ATBD - Denominazione	bottega valenciana
ATBM - Motivazione dell'attribuzione	NR (recupero pregresso)
MT - DATI TECNICI	
MTC - Materia e tecnica	ceramica
MIS - MISURE	
MISV - Varie	lunghezza lato maggiore esagono 13
MISV - Varie	lunghezza lato minore esagono 10
CO - CONSERVAZIONE	
STC - STATO DI CONSERVAZIONE	
STCC - Stato di conservazione	discreto
DA - DATI ANALITICI	
DES - DESCRIZIONE	
DESO - Indicazioni sull'oggetto	L'esagono irregolare è composto da una finestrella centrale quadrata, con quadrifoglio tagliato in croce nel mezzo del bottone, e da quattro piastrelle laterali di forma esagonale, con due lati maggiori molto più lunghi dei minori, decorate da due grandi foglie di vite stilizzate a doppia croce, opposte in senso longitudinale rispetto alla piastrella; i loro lunghissimi piccioli si intrecciano formando una sigla o monogramma che il Conton identifica con quello di San Lena. Tutte le piastrelle sono incorniciate da motivo a cordone stilizzato.
DESI - Codifica Iconclass	NR (recupero pregresso)
DESS - Indicazioni sul soggetto	NR (recupero pregresso)

NSC - Notizie storico-critiche

Questo gruppo di piastrelle rappresenta un campione della serie che doveva ricoprire tutto il pavimento della Cappella di Sant'Elena nella Chiesa omonima. Secondo il Conton (op. cit., pagine 133-147), questo pavimento farebbe parte dei lavori di abbellimento voluti da Alessandro Borromeo, nobile di origine toscana, che aveva fatto della Cappella di Sant'Elena il mausoleo di famiglia. La commissione sarebbe stata fatta la ceramisti di Valenza su suggerimento di un certo Fra' Piero di Spagna che a quell'epoca era vicario del convento stesso (CICOGNA, Iscrizioni veneziane, n. III, 1830, pag. 360). Come il Conton sia venuto in possesso di questa piastrella non è chiaro, ma certo esse vennero in luce del 1926, contemporaneamente a quelle analoghe della Cappella Giustinian, durante i lavori di restauro della Chiesa.

TU - CONDIZIONE GIURIDICA E VINCOLI**ACQ - ACQUISIZIONE**

ACQT - Tipo acquisizione	acquisto
ACQN - Nome	Collezione Conton
ACQD - Data acquisizione	1979

CDG - CONDIZIONE GIURIDICA

CDGG - Indicazione generica	proprietà Stato
CDGS - Indicazione specifica	Ministero per i Beni e le Attività Culturali

DO - FONTI E DOCUMENTI DI RIFERIMENTO**FTA - DOCUMENTAZIONE FOTOGRAFICA**

FTAX - Genere	documentazione allegata
FTAP - Tipo	fotografia b/n
FTAN - Codice identificativo	CdOA7201

BIB - BIBLIOGRAFIA

BIBX - Genere	bibliografia specifica
BIBA - Autore	Conton L.
BIBD - Anno di edizione	1940
BIBH - Sigla per citazione	00000018
BIBN - V., pp., nn.	p. 146

AD - ACCESSO AI DATI**ADS - SPECIFICHE DI ACCESSO AI DATI**

ADSP - Profilo di accesso	1
ADSM - Motivazione	scheda contenente dati liberamente accessibili

CM - COMPILAZIONE**CMP - COMPILAZIONE**

CMPD - Data	1985
CM PN - Nome	Saccardo F.
FUR - Funzionario responsabile	Spadavecchia F.

AGG - AGGIORNAMENTO - REVISIONE

AGGD - Data	2006
-------------	------

AGGN - Nome	ARTPAST/ Pertosa E.
AGGF - Funzionario responsabile	NR (recupero pregresso)
AN - ANNOTAZIONI	
OSS - Osservazioni	PROVENIENZA: Venezia, Chiesa di S. Elena OGGETTO: Esagono irregolare composto da sei piastrelle da pavimento in maiolica