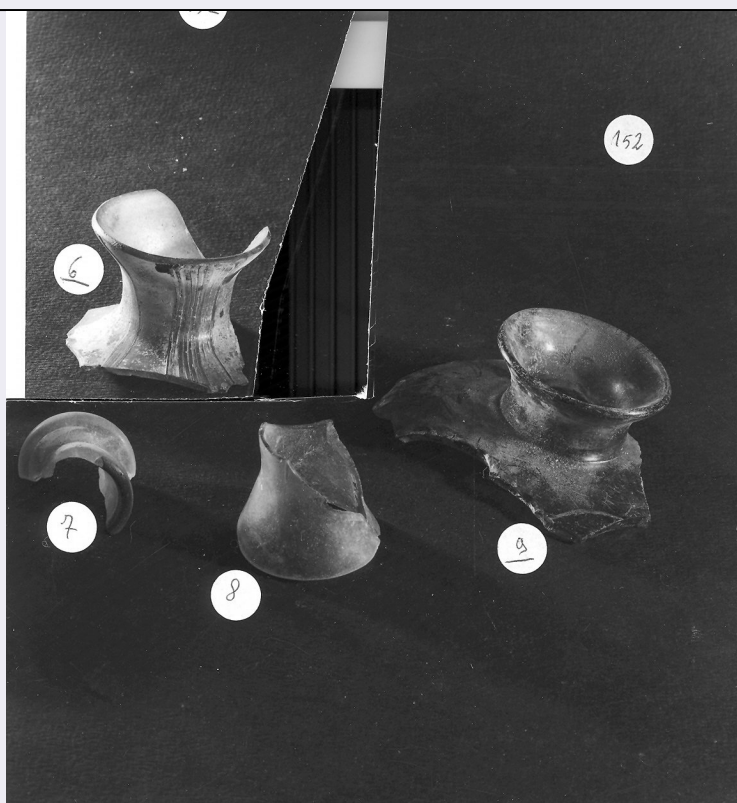


SCHEDA



CD - CODICI

TSK - Tipo scheda OA

LIR - Livello ricerca I

NCT - CODICE UNIVOCO

NCTR - Codice regione 05

NCTN - Numero catalogo generale 00450246

ESC - Ente schedatore S472

ECP - Ente competente S472

OG - OGGETTO

OGT - OGGETTO

OGTD - Definizione boccia

OGTV - Identificazione frammento

LC - LOCALIZZAZIONE GEOGRAFICO-AMMINISTRATIVA

PVC - LOCALIZZAZIONE GEOGRAFICO-AMMINISTRATIVA ATTUALE

PVCS - Stato Italia

PVCR - Regione Veneto

PVCP - Provincia VE

PVCC - Comune Venezia

LDC - COLLOCAZIONE SPECIFICA

LDCT - Tipologia palazzo

LDCQ - Qualificazione museo

LDCN - Denominazione Ca' d'Oro

LDCU - Denominazione

spazio viabilistico	Cannaregio, 3932
LDCM - Denominazione raccolta	Galleria Giorgio Franchetti alla Ca' d'Oro
LDCS - Specifiche	deposito
UB - UBICAZIONE E DATI PATRIMONIALI	
INV - INVENTARIO DI MUSEO O SOPRINTENDENZA	
INVN - Numero	V152/9
INVD - Data	1978
DT - CRONOLOGIA	
DTZ - CRONOLOGIA GENERICA	
DTZG - Secolo	secc. XV/ XVI
DTS - CRONOLOGIA SPECIFICA	
DTSI - Da	1400
DTSV - Validità	ca.
DTSF - A	1599
DTSL - Validità	ca.
DTM - Motivazione cronologia	analisi stilistica
AU - DEFINIZIONE CULTURALE	
ATB - AMBITO CULTURALE	
ATBD - Denominazione	ambito veneto
ATBR - Riferimento all'intervento	esecuzione
ATBM - Motivazione dell'attribuzione	analisi stilistica
MT - DATI TECNICI	
MTC - Materia e tecnica	vetro/ fusione
MIS - MISURE	
MISV - Varie	MNR
CO - CONSERVAZIONE	
STC - STATO DI CONSERVAZIONE	
STCC - Stato di conservazione	mediocre
DA - DATI ANALITICI	
DES - DESCRIZIONE	
DESO - Indicazioni sull'oggetto	Frammento integra di boccia con inizio di corpo fumè.
DESI - Codifica Iconclass	NR (recupero pregresso)
DESS - Indicazioni sul soggetto	NR (recupero pregresso)
TU - CONDIZIONE GIURIDICA E VINCOLI	
ACQ - ACQUISIZIONE	
ACQT - Tipo acquisizione	donazione
ACQN - Nome	Canal
ACQD - Data acquisizione	1978

CDG - CONDIZIONE GIURIDICA**CDGG - Indicazione generica**

proprietà Stato

CDGS - Indicazione specifica

Ministero per i Beni e le Attività Culturali

DO - FONTI E DOCUMENTI DI RIFERIMENTO**FTA - DOCUMENTAZIONE FOTOGRAFICA****FTAX - Genere**

documentazione allegata

FTAP - Tipo

fotografia b/n

FTAN - Codice identificativo

CdO6835

AD - ACCESSO AI DATI**ADS - SPECIFICHE DI ACCESSO AI DATI****ADSP - Profilo di accesso**

1

ADSM - Motivazione

scheda contenente dati liberamente accessibili

CM - COMPILAZIONE**CMP - COMPILAZIONE****CMPD - Data**

1985

CMPN - Nome

Saccardo F.

FUR - Funzionario responsabile

Spadavecchia F:

RVM - TRASCRIZIONE PER INFORMATIZZAZIONE**RVMD - Data**

2006

RVMN - Nome

ARTPAST/ Riva E.

AGG - AGGIORNAMENTO - REVISIONE**AGGD - Data**

2006

AGGN - Nome

ARTPAST/ Riva E.

AGGF - Funzionario responsabile

NR (recupero pregresso)