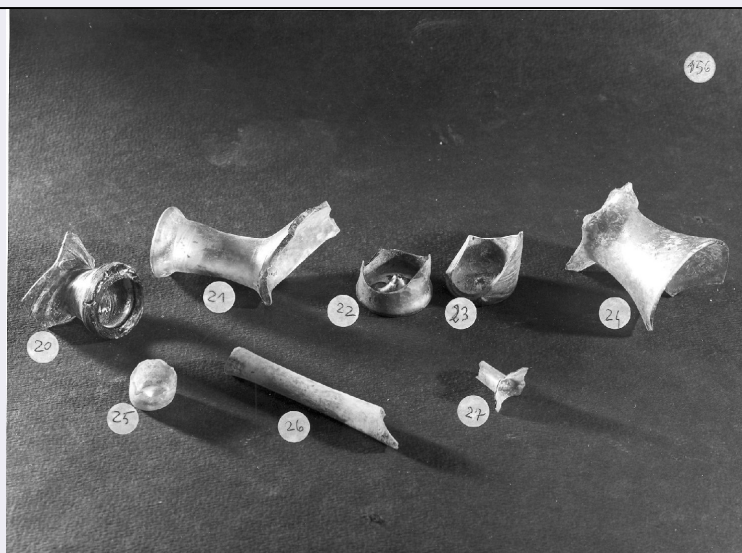


SCHEDA



CD - CODICI

| | |
|---------------------------------|----------|
| TSK - Tipo scheda | OA |
| LIR - Livello ricerca | I |
| NCT - CODICE UNIVOCO | |
| NCTR - Codice regione | 05 |
| NCTN - Numero catalogo generale | 00450367 |
| ESC - Ente schedatore | S472 |
| ECP - Ente competente | S472 |

OG - OGGETTO

OGT - OGGETTO

| | |
|------------------------|-----------|
| OGTD - Definizione | vaso |
| OGTV - Identificazione | frammento |

LC - LOCALIZZAZIONE GEOGRAFICO-AMMINISTRATIVA

PVC - LOCALIZZAZIONE GEOGRAFICO-AMMINISTRATIVA ATTUALE

| | |
|------------------|---------|
| PVCS - Stato | Italia |
| PVCR - Regione | Veneto |
| PVCP - Provincia | VE |
| PVCC - Comune | Venezia |

LDC - COLLOCAZIONE SPECIFICA

| | |
|--|--|
| LDCT - Tipologia | palazzo |
| LDCQ - Qualificazione | museo |
| LDCN - Denominazione | Ca' d'Oro |
| LDCU - Denominazione spazio viabilistico | Cannaregio, 3932 |
| LDCM - Denominazione raccolta | Galleria Giorgio Franchetti alla Ca' d'Oro |
| LDCS - Specifiche | deposito |

UB - UBICAZIONE E DATI PATRIMONIALI

INV - INVENTARIO DI MUSEO O SOPRINTENDENZA**INVN - Numero** V156/21**INVD - Data** 1978**DT - CRONOLOGIA****DTZ - CRONOLOGIA GENERICA****DTZG - Secolo** secc. XV/ XVI**DTS - CRONOLOGIA SPECIFICA****DTSI - Da** 1400**DTSV - Validità** ca.**DTSF - A** 1599**DTSL - Validità** ca.**DTM - Motivazione cronologia** analisi stilistica**AU - DEFINIZIONE CULTURALE****ATB - AMBITO CULTURALE****ATBD - Denominazione** ambito veneto**ATBR - Riferimento all'intervento** esecuzione**ATBM - Motivazione dell'attribuzione** analisi stilistica**MT - DATI TECNICI****MTC - Materia e tecnica** vetro/ fusione**MIS - MISURE****MISV - Varie** MNR**CO - CONSERVAZIONE****STC - STATO DI CONSERVAZIONE****STCC - Stato di conservazione** mediocre**DA - DATI ANALITICI****DES - DESCRIZIONE****DESO - Indicazioni sull'oggetto** Collo e bocca con parte di corpo di vaso o bottiglia di vetro verde.**DESI - Codifica Iconclass** NR (recupero pregresso)**DESS - Indicazioni sul soggetto** NR (recupero pregresso)**TU - CONDIZIONE GIURIDICA E VINCOLI****ACQ - ACQUISIZIONE****ACQT - Tipo acquisizione** donazione**ACQN - Nome** Canal**ACQD - Data acquisizione** 1978**CDG - CONDIZIONE GIURIDICA****CDGG - Indicazione generica** proprietà Stato**CDGS - Indicazione specifica** Ministero per i Beni e le Attività Culturali

DO - FONTI E DOCUMENTI DI RIFERIMENTO**FTA - DOCUMENTAZIONE FOTOGRAFICA**

| | |
|-------------------------------------|-------------------------|
| FTAX - Genere | documentazione allegata |
| FTAP - Tipo | fotografia b/n |
| FTAN - Codice identificativo | CdO6807 |

AD - ACCESSO AI DATI**ADS - SPECIFICHE DI ACCESSO AI DATI**

| | |
|----------------------------------|--|
| ADSP - Profilo di accesso | 1 |
| ADSM - Motivazione | scheda contenente dati liberamente accessibili |

CM - COMPILAZIONE**CMP - COMPILAZIONE**

| | |
|---------------------------------------|-----------------|
| CMPD - Data | 1985 |
| CMPN - Nome | Saccardo F. |
| FUR - Funzionario responsabile | Spadavecchia F: |

RVM - TRASCRIZIONE PER INFORMATIZZAZIONE

| | |
|--------------------|------------------|
| RVMD - Data | 2006 |
| RVMN - Nome | ARTPAST/ Riva E. |

AGG - AGGIORNAMENTO - REVISIONE

| | |
|--|-------------------------|
| AGGD - Data | 2006 |
| AGGN - Nome | ARTPAST/ Riva E. |
| AGGF - Funzionario responsabile | NR (recupero pregresso) |