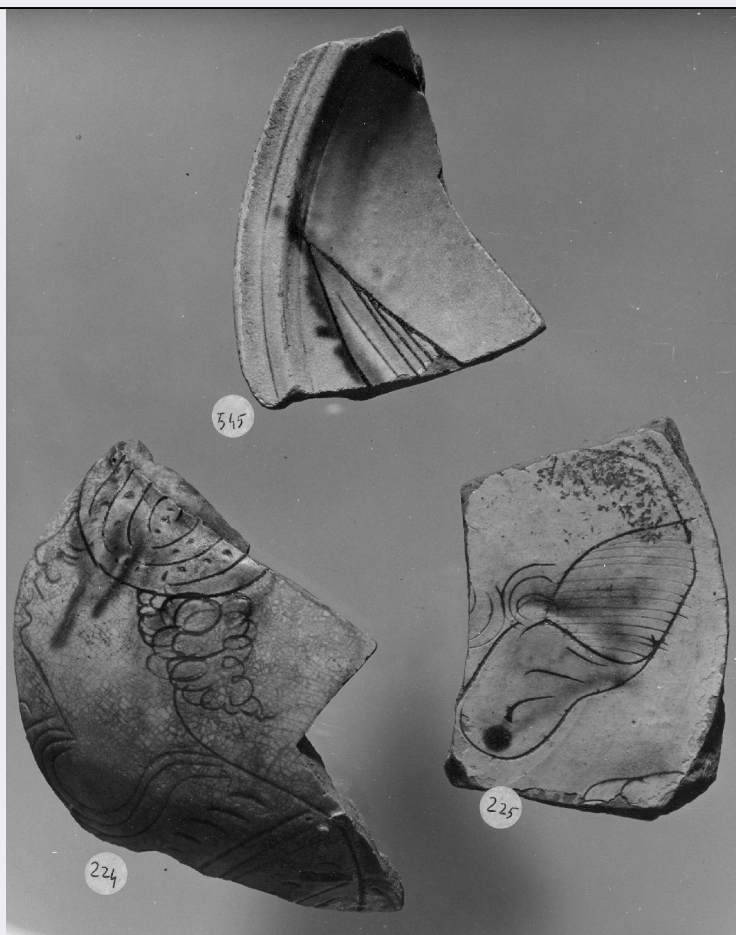


# SCHEDA



## CD - CODICI

|                                 |          |
|---------------------------------|----------|
| TSK - Tipo scheda               | OA       |
| LIR - Livello ricerca           | I        |
| NCT - CODICE UNIVOCO            |          |
| NCTR - Codice regione           | 05       |
| NCTN - Numero catalogo generale | 00438985 |
| ESC - Ente schedatore           | S472     |
| ECP - Ente competente           | S472     |

## OG - OGGETTO

### OGT - OGGETTO

OGTD - Definizione brocca

### SGT - SOGGETTO

SGTI - Identificazione donna in piedi vista di profilo

## LC - LOCALIZZAZIONE GEOGRAFICO-AMMINISTRATIVA

### PVC - LOCALIZZAZIONE GEOGRAFICO-AMMINISTRATIVA ATTUALE

PVCS - Stato Italia  
PVCR - Regione Veneto  
PVCP - Provincia VE  
PVCC - Comune Venezia

### LDC - COLLOCAZIONE SPECIFICA

|   |  |
|---|--|
| <b>LDCT - Tipologia</b>                         | palazzo                                    |
| <b>LDCQ - Qualificazione</b>                    | museo                                      |
| <b>LDCN - Denominazione</b>                     | Ca' d'Oro                                  |
| <b>LDCU - Denominazione spazio viabilistico</b> | Cannaregio, 3932                           |
| <b>LDCM - Denominazione raccolta</b>            | Galleria Giorgio Franchetti alla Ca' d'Oro |
| <b>LDCS - Specifiche</b>                        | deposito                                   |

## UB - UBICAZIONE E DATI PATRIMONIALI

### INV - INVENTARIO DI MUSEO O SOPRINTENDENZA

|                      |            |
|----------------------|------------|
| <b>INVN - Numero</b> | C. 224     |
| <b>INVD - Data</b>   | 1977/ 1978 |

## DT - CRONOLOGIA

### DTZ - CRONOLOGIA GENERICA

|                      |               |
|----------------------|---------------|
| <b>DTZG - Secolo</b> | secc. XV/ XVI |
|----------------------|---------------|

### DTS - CRONOLOGIA SPECIFICA

|                                     |                    |
|-------------------------------------|--------------------|
| <b>DTSI - Da</b>                    | 1400               |
| <b>DTSF - A</b>                     | 1599               |
| <b>DTM - Motivazione cronologia</b> | analisi stilistica |

## AU - DEFINIZIONE CULTURALE

### ATB - AMBITO CULTURALE

|   |                         |
|---|-------------------------|
| <b>ATBD - Denominazione</b>                 | ambito veneto           |
| <b>ATBM - Motivazione dell'attribuzione</b> | NR (recupero pregresso) |

## MT - DATI TECNICI

|                                |          |
|--------------------------------|----------|
| <b>MTC - Materia e tecnica</b> | ceramica |
| <b>MIS - MISURE</b>            |          |
| <b>MISR - Mancanza</b>         | MNR      |

## CO - CONSERVAZIONE

### STC - STATO DI CONSERVAZIONE

|                                      |                         |
|--------------------------------------|-------------------------|
| <b>STCC - Stato di conservazione</b> | NR (recupero pregresso) |
|--------------------------------------|-------------------------|

## DA - DATI ANALITICI

### DES - DESCRIZIONE

|  |   |
|--|---|
| <b>DESO - Indicazioni sull'oggetto</b> | Frammento brocca (concavo) con profilo femminile (verde, giallo e blu, interno bianco). |
| <b>DESI - Codifica Iconclass</b>       | NR (recupero pregresso)   |
| <b>DESS - Indicazioni sul soggetto</b> | NR (recupero pregresso)   |

## TU - CONDIZIONE GIURIDICA E VINCOLI

### ACQ - ACQUISIZIONE

|                                 |               |
|---------------------------------|---------------|
| <b>ACQT - Tipo acquisizione</b> | deposito      |
| <b>ACQN - Nome</b>              | Canal Ernesto |

### CDG - CONDIZIONE GIURIDICA

|   |  |
|---|--|
| <b>CDGG - Indicazione generica</b>              | proprietà Stato                                |
| <b>CDGS - Indicazione specifica</b>             | Ministero per i Beni e le Attività Culturali   |
| <b>DO - FONTI E DOCUMENTI DI RIFERIMENTO</b>    |  |
| <b>FTA - DOCUMENTAZIONE FOTOGRAFICA</b>         |  |
| <b>FTAX - Genere</b>                            | documentazione allegata                        |
| <b>FTAP - Tipo</b>                              | fotografia b/n                                 |
| <b>FTAN - Codice identificativo</b>             | CdO6581  |
| <b>AD - ACCESSO AI DATI</b>                     |  |
| <b>ADS - SPECIFICHE DI ACCESSO AI DATI</b>      |  |
| <b>ADSP - Profilo di accesso</b>                | 1  |
| <b>ADSM - Motivazione</b>                       | scheda contenente dati liberamente accessibili |
| <b>CM - COMPILAZIONE</b>                        |  |
| <b>CMP - COMPILAZIONE</b>                       |  |
| <b>CMPD - Data</b>                              | 1978   |
| <b>CMPN - Nome</b>                              | Moschini Marconi S.                            |
| <b>FUR - Funzionario responsabile</b>           | Moschini Marconi S.                            |
| <b>RVM - TRASCRIZIONE PER INFORMATIZZAZIONE</b> |  |
| <b>RVMD - Data</b>                              | 2006   |
| <b>RVMN - Nome</b>                              | ARTPAST/ Di Maio B.                            |
| <b>AGG - AGGIORNAMENTO - REVISIONE</b>          |  |
| <b>AGGD - Data</b>                              | 2006   |
| <b>AGGN - Nome</b>                              | ARTPAST/ Di Maio B.                            |
| <b>AGGF - Funzionario responsabile</b>          | NR (recupero pregresso)                        |