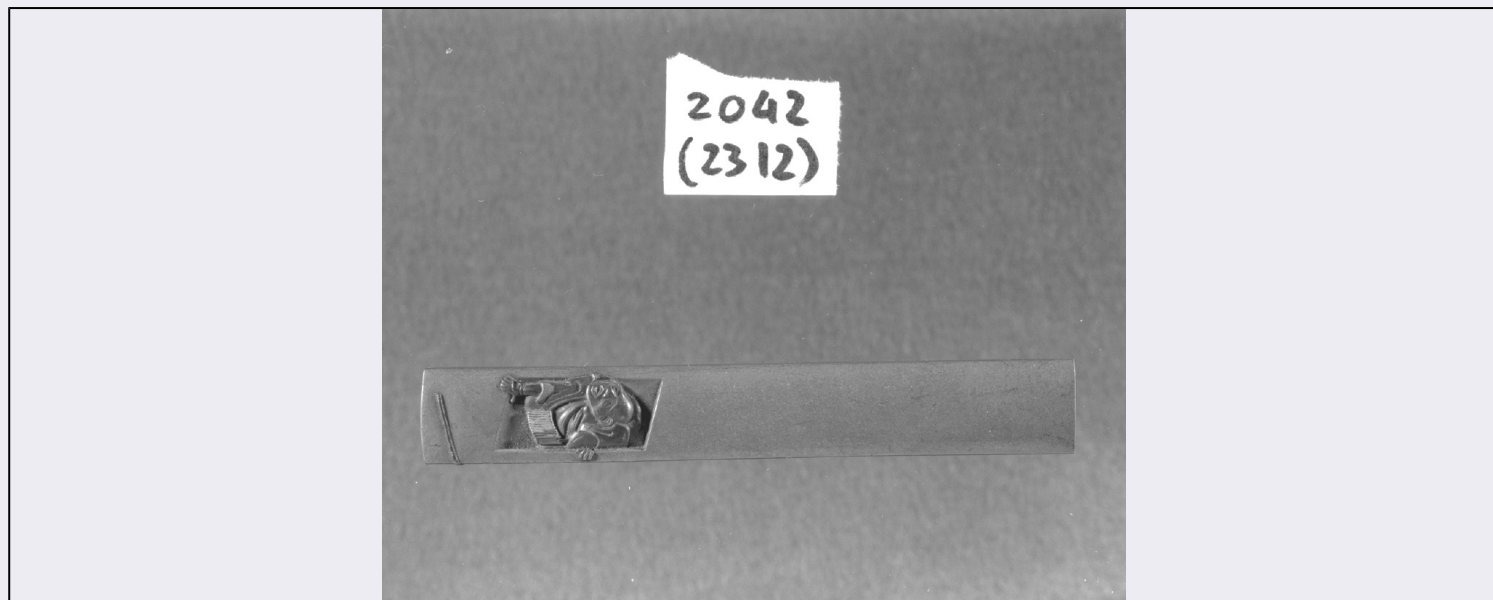


# SCHEDA



## CD - CODICI

TSK - Tipo scheda	OA
LIR - Livello ricerca	I
<b>NCT - CODICE UNIVOCO</b>	
NCTR - Codice regione	05
NCTN - Numero catalogo generale	00247251
ESC - Ente schedatore	S472
ECP - Ente competente	S472

## RV - RELAZIONI

### RVE - STRUTTURA COMPLESSA

RVEL - Livello	1
RVER - Codice bene radice	0500247251

## OG - OGGETTO

### OGT - OGGETTO

OGTD - Definizione	impugnatura di arma bianca
OGTV - Identificazione	elemento d'insieme
OGTP - Posizione	recto

### SGT - SOGGETTO

SGTI - Identificazione	figura maschile
------------------------	-----------------

## LC - LOCALIZZAZIONE GEOGRAFICO-AMMINISTRATIVA

### PVC - LOCALIZZAZIONE GEOGRAFICO-AMMINISTRATIVA ATTUALE

PVCS - Stato	Italia
PVCR - Regione	Veneto
PVCP - Provincia	VE
PVCC - Comune	Venezia

### LDC - COLLOCAZIONE SPECIFICA

LDCT - Tipologia	palazzo
------------------	---------

<b>LDCQ - Qualificazione</b>	comunale
<b>LDCN - Denominazione</b>	Ca' Pesaro
<b>LDCU - Denominazione spazio viabilistico</b>	Santa Croce, 2076
<b>LDCM - Denominazione raccolta</b>	Museo d'Arte Orientale
<b>LDCS - Specifiche</b>	deposito cassetiera 5

#### **UB - UBICAZIONE E DATI PATRIMONIALI**

##### **INV - INVENTARIO DI MUSEO O SOPRINTENDENZA**

<b>INVN - Numero</b>	2042
<b>INVD - Data</b>	1996

##### **INV - INVENTARIO DI MUSEO O SOPRINTENDENZA**

<b>INVN - Numero</b>	2312
<b>INVD - Data</b>	1924

#### **DT - CRONOLOGIA**

##### **DTZ - CRONOLOGIA GENERICA**

<b>DTZG - Secolo</b>	secc. XVI/ XIX
----------------------	----------------

##### **DTS - CRONOLOGIA SPECIFICA**

<b>DTSI - Da</b>	1596
<b>DTSF - A</b>	1899

<b>DTM - Motivazione cronologia</b>	analisi stilistica
-------------------------------------	--------------------

#### **AU - DEFINIZIONE CULTURALE**

##### **AUT - AUTORE**

<b>AUTR - Riferimento all'intervento</b>	esecutore
<b>AUTM - Motivazione dell'attribuzione</b>	firma
<b>AUTN - Nome scelto</b>	Yamagawa Harukane
<b>AUTA - Dati anagrafici</b>	notizie sec. XIX
<b>AUTH - Sigla per citazione</b>	00000694

#### **MT - DATI TECNICI**

<b>MTC - Materia e tecnica</b>	rame
<b>MTC - Materia e tecnica</b>	lega metallica
<b>MTC - Materia e tecnica</b>	oro

##### **MIS - MISURE**

<b>MISU - Unità</b>	cm.
<b>MISA - Altezza</b>	9.7
<b>MISL - Larghezza</b>	1.4

#### **CO - CONSERVAZIONE**

##### **STC - STATO DI CONSERVAZIONE**

<b>STCC - Stato di conservazione</b>	buono
--------------------------------------	-------

#### **DA - DATI ANALITICI**

##### **DES - DESCRIZIONE**

<b>DESO - Indicazioni sull'oggetto</b>	Kozuka senza lama.
<b>DESI - Codifica Iconclass</b>	NR (recupero pregresso)
<b>DESS - Indicazioni sul soggetto</b>	Funzionari religiosi: prete.
<b>TU - CONDIZIONE GIURIDICA E VINCOLI</b>	
<b>CDG - CONDIZIONE GIURIDICA</b>	
<b>CDGG - Indicazione generica</b>	proprietà Stato
<b>CDGS - Indicazione specifica</b>	Ministero per i Beni e le Attività Culturali
<b>DO - FONTI E DOCUMENTI DI RIFERIMENTO</b>	
<b>FTA - DOCUMENTAZIONE FOTOGRAFICA</b>	
<b>FTAX - Genere</b>	documentazione allegata
<b>FTAP - Tipo</b>	fotografia b/n
<b>FTAN - Codice identificativo</b>	SBAS VE 24008
<b>BIB - BIBLIOGRAFIA</b>	
<b>BIBX - Genere</b>	bibliografia specifica
<b>BIBA - Autore</b>	Brinckmann J.
<b>BIBD - Anno di edizione</b>	1908
<b>BIBH - Sigla per citazione</b>	00000004
<b>BIBN - V., pp., nn.</b>	V. IV, n. 489
<b>AD - ACCESSO AI DATI</b>	
<b>ADS - SPECIFICHE DI ACCESSO AI DATI</b>	
<b>ADSP - Profilo di accesso</b>	1
<b>ADSM - Motivazione</b>	scheda contenente dati liberamente accessibili
<b>CM - COMPILAZIONE</b>	
<b>CMP - COMPILAZIONE</b>	
<b>CMPD - Data</b>	1996
<b>CMPN - Nome</b>	Lanza F.
<b>FUR - Funzionario responsabile</b>	Spadavecchia F.
<b>AGG - AGGIORNAMENTO - REVISIONE</b>	
<b>AGGD - Data</b>	2006
<b>AGGN - Nome</b>	ARTPAST/ Raviele F.
<b>AGGF - Funzionario responsabile</b>	NR (recupero pregresso)