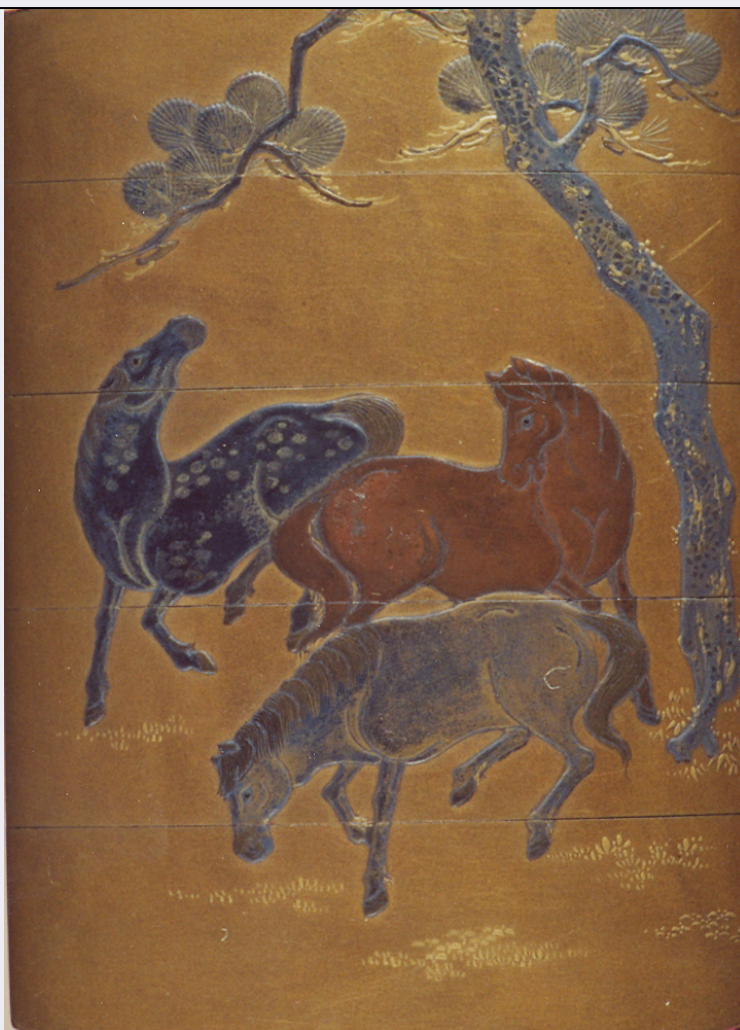


SCHEDA



CD - CODICI

TSK - Tipo scheda	OA
LIR - Livello ricerca	I
NCT - CODICE UNIVOCO	
NCTR - Codice regione	05
NCTN - Numero catalogo generale	00303597
ESC - Ente schedatore	S472
ECP - Ente competente	S472

OG - OGGETTO

OGT - OGGETTO

OGTD - Definizione	inro
OGTV - Identificazione	opera isolata

SGT - SOGGETTO

SGTI - Identificazione	cavalli in paesaggio
------------------------	----------------------

LC - LOCALIZZAZIONE GEOGRAFICO-AMMINISTRATIVA

PVC - LOCALIZZAZIONE GEOGRAFICO-AMMINISTRATIVA ATTUALE

PVCS - Stato	Italia
PVCR - Regione	Veneto

PVCP - Provincia	VE
PVCC - Comune	Venezia
LDC - COLLOCAZIONE SPECIFICA	
LDCT - Tipologia	palazzo
LDCQ - Qualificazione	comunale
LDCN - Denominazione	Ca' Pesaro
LDCU - Denominazione spazio viabilistico	Santa Croce, 2076
LDCM - Denominazione raccolta	Museo d'Arte Orientale
LDCS - Specifiche	sala 10 vetrina 16
UB - UBICAZIONE E DATI PATRIMONIALI	
INV - INVENTARIO DI MUSEO O SOPRINTENDENZA	
INVN - Numero	8504
INVD - Data	1998
INV - INVENTARIO DI MUSEO O SOPRINTENDENZA	
INVN - Numero	3939
INVD - Data	1924
DT - CRONOLOGIA	
DTZ - CRONOLOGIA GENERICA	
DTZG - Secolo	secc. XVII/ XIX
DTS - CRONOLOGIA SPECIFICA	
DTSI - Da	1600
DTSV - Validità	post
DTSF - A	1868
DTSL - Validità	ante
DTM - Motivazione cronologia	analisi stilistica
AU - DEFINIZIONE CULTURALE	
ATB - AMBITO CULTURALE	
ATBD - Denominazione	ambito giapponese
ATBM - Motivazione dell'attribuzione	NR (recupero pregresso)
MT - DATI TECNICI	
MTC - Materia e tecnica	legno/ laccatura
MIS - MISURE	
MISU - Unità	cm.
MISL - Larghezza	5.1
MISN - Lunghezza	7.7
CO - CONSERVAZIONE	
STC - STATO DI CONSERVAZIONE	
STCC - Stato di conservazione	discreto
DA - DATI ANALITICI	

DES - DESCRIZIONE

DESO - Indicazioni sull'oggetto	A quattro scomparti e con coperchio.
DESI - Codifica Iconclass	NR (recupero pregresso)
DESS - Indicazioni sul soggetto	NR (recupero pregresso)

TU - CONDIZIONE GIURIDICA E VINCOLI**CDG - CONDIZIONE GIURIDICA**

CDGG - Indicazione generica	proprietà Stato
CDGS - Indicazione specifica	Ministero per i Beni e le Attività Culturali

DO - FONTI E DOCUMENTI DI RIFERIMENTO**FTA - DOCUMENTAZIONE FOTOGRAFICA**

FTAX - Genere	documentazione esistente
FTAP - Tipo	fotografia b/n
FTAN - Codice identificativo	o643/644/645/646/647/648

FTA - DOCUMENTAZIONE FOTOGRAFICA

FTAX - Genere	documentazione allegata
FTAP - Tipo	fotografia digitale
FTAN - Codice identificativo	PM VE36741

FTA - DOCUMENTAZIONE FOTOGRAFICA

FTAX - Genere	documentazione allegata
FTAP - Tipo	fotografia digitale
FTAN - Codice identificativo	PM VE36742

FTA - DOCUMENTAZIONE FOTOGRAFICA

FTAX - Genere	documentazione allegata
FTAP - Tipo	fotografia digitale
FTAN - Codice identificativo	PM VE36744

AD - ACCESSO AI DATI**ADS - SPECIFICHE DI ACCESSO AI DATI**

ADSP - Profilo di accesso	1
ADSM - Motivazione	scheda contenente dati liberamente accessibili

CM - COMPILAZIONE**CMP - COMPILAZIONE**

CMPD - Data	1998
CMPN - Nome	Boro A.
FUR - Funzionario responsabile	Spadavecchia F.

AGG - AGGIORNAMENTO - REVISIONE

AGGD - Data	2006
AGGN - Nome	ARTPAST/ Bergamo M.
AGGF - Funzionario responsabile	NR (recupero pregresso)

