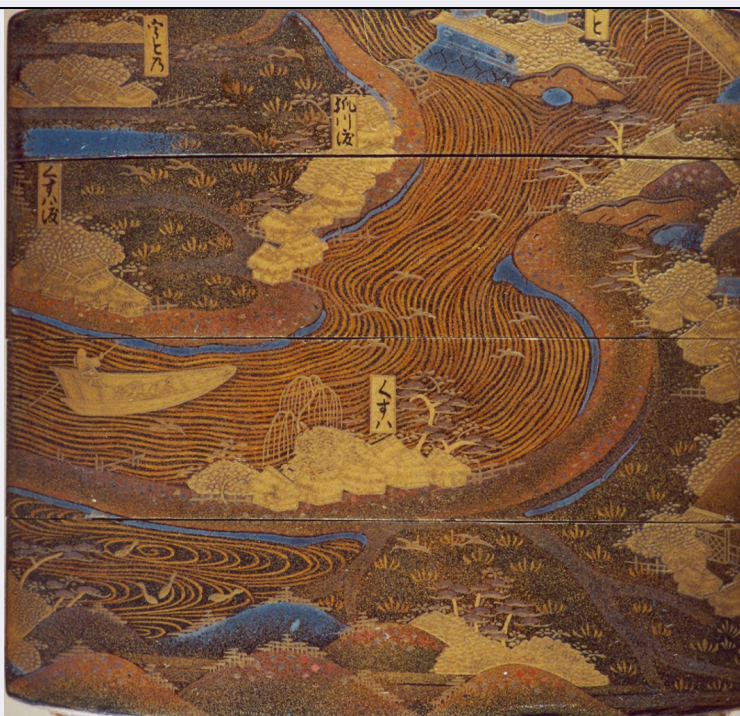


# SCHEDA



## CD - CODICI

TSK - Tipo scheda	OA
LIR - Livello ricerca	I
NCT - CODICE UNIVOCO	
NCTR - Codice regione	05
NCTN - Numero catalogo generale	00303620
ESC - Ente schedatore	S472
ECP - Ente competente	S472

## OG - OGGETTO

OGT - OGGETTO	
OGTD - Definizione	inro
OGTV - Identificazione	opera isolata

## SGT - SOGGETTO

SGTI - Identificazione	uccelli
------------------------	---------

## LC - LOCALIZZAZIONE GEOGRAFICO-AMMINISTRATIVA

### PVC - LOCALIZZAZIONE GEOGRAFICO-AMMINISTRATIVA ATTUALE

PVCS - Stato	Italia
PVCR - Regione	Veneto
PVCP - Provincia	VE
PVCC - Comune	Venezia

### LDC - COLLOCAZIONE SPECIFICA

LDCT - Tipologia	palazzo
LDCQ - Qualificazione	comunale
LDCN - Denominazione	Ca' Pesaro
LDCU - Denominazione	

<b>spazio viabilistico</b>	Santa Croce, 2076
<b>LDCM - Denominazione raccolta</b>	Museo d'Arte Orientale
<b>LDCS - Specifiche</b>	sala 10 vetrina 16

#### **UB - UBICAZIONE E DATI PATRIMONIALI**

##### **INV - INVENTARIO DI MUSEO O SOPRINTENDENZA**

<b>INVN - Numero</b>	8528
<b>INVD - Data</b>	1998

##### **INV - INVENTARIO DI MUSEO O SOPRINTENDENZA**

<b>INVN - Numero</b>	4000
<b>INVD - Data</b>	1924

#### **DT - CRONOLOGIA**

##### **DTZ - CRONOLOGIA GENERICA**

<b>DTZG - Secolo</b>	secc. XVII/ XIX
----------------------	-----------------

##### **DTS - CRONOLOGIA SPECIFICA**

<b>DTSI - Da</b>	1600
<b>DTSV - Validità</b>	post
<b>DTSF - A</b>	1868
<b>DTSL - Validità</b>	ante
<b>DTM - Motivazione cronologia</b>	analisi stilistica

#### **AU - DEFINIZIONE CULTURALE**

##### **ATB - AMBITO CULTURALE**

<b>ATBD - Denominazione</b>	ambito giapponese
<b>ATBM - Motivazione dell'attribuzione</b>	NR (recupero pregresso)

#### **MT - DATI TECNICI**

<b>MTC - Materia e tecnica</b>	legno/ laccatura
<b>MIS - MISURE</b>	
<b>MISU - Unità</b>	cm.
<b>MISL - Larghezza</b>	7
<b>MISN - Lunghezza</b>	7.5

#### **CO - CONSERVAZIONE**

##### **STC - STATO DI CONSERVAZIONE**

<b>STCC - Stato di conservazione</b>	discreto
--------------------------------------	----------

#### **DA - DATI ANALITICI**

##### **DES - DESCRIZIONE**

<b>DESO - Indicazioni sull'oggetto</b>	A tre scomparti e con coperchio.
<b>DESI - Codifica Iconclass</b>	NR (recupero pregresso)
<b>DESS - Indicazioni sul soggetto</b>	NR (recupero pregresso)

#### **TU - CONDIZIONE GIURIDICA E VINCOLI**

##### **CDG - CONDIZIONE GIURIDICA**

<b>CDGG - Indicazione generica</b>	proprietà Stato
<b>CDGS - Indicazione specifica</b>	Ministero per i Beni e le Attività Culturali
<b>DO - FONTI E DOCUMENTI DI RIFERIMENTO</b>	
<b>FTA - DOCUMENTAZIONE FOTOGRAFICA</b>	
<b>FTAX - Genere</b>	documentazione esistente
<b>FTAP - Tipo</b>	fotografia b/n
<b>FTAN - Codice identificativo</b>	o639/640
<b>FTA - DOCUMENTAZIONE FOTOGRAFICA</b>	
<b>FTAX - Genere</b>	documentazione allegata
<b>FTAP - Tipo</b>	fotografia digitale
<b>FTAN - Codice identificativo</b>	PM VE36817
<b>FTA - DOCUMENTAZIONE FOTOGRAFICA</b>	
<b>FTAX - Genere</b>	documentazione allegata
<b>FTAP - Tipo</b>	fotografia digitale
<b>FTAN - Codice identificativo</b>	PM VE36818
<b>FTA - DOCUMENTAZIONE FOTOGRAFICA</b>	
<b>FTAX - Genere</b>	documentazione allegata
<b>FTAP - Tipo</b>	fotografia digitale
<b>FTAN - Codice identificativo</b>	PM VE36819
<b>AD - ACCESSO AI DATI</b>	
<b>ADS - SPECIFICHE DI ACCESSO AI DATI</b>	
<b>ADSP - Profilo di accesso</b>	1
<b>ADSM - Motivazione</b>	scheda contenente dati liberamente accessibili
<b>CM - COMPILAZIONE</b>	
<b>CMP - COMPILAZIONE</b>	
<b>CMPD - Data</b>	1998
<b>CMPN - Nome</b>	Boro A.
<b>FUR - Funzionario responsabile</b>	Spadavecchia F.
<b>AGG - AGGIORNAMENTO - REVISIONE</b>	
<b>AGGD - Data</b>	2006
<b>AGGN - Nome</b>	ARTPAST/ Bergamo M.
<b>AGGF - Funzionario responsabile</b>	NR (recupero pregresso)