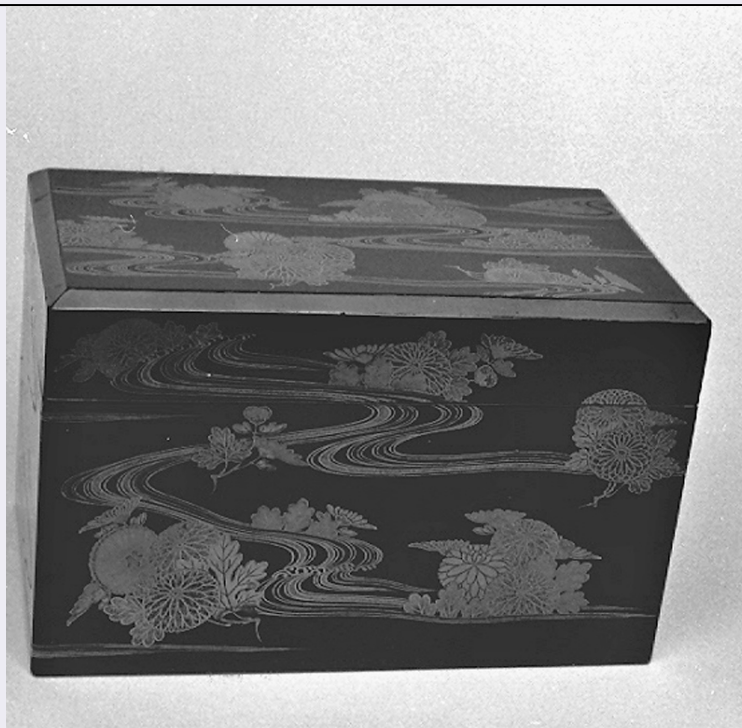


# SCHEDA



## CD - CODICI

|                                 |          |
|---------------------------------|----------|
| TSK - Tipo scheda               | OA       |
| LIR - Livello ricerca           | I        |
| <b>NCT - CODICE UNIVOCO</b>     |          |
| NCTR - Codice regione           | 05       |
| NCTN - Numero catalogo generale | 00305530 |
| ESC - Ente schedatore           | S472     |
| ECP - Ente competente           | S472     |

## OG - OGGETTO

### OGT - OGGETTO

|                        |               |
|------------------------|---------------|
| OGTD - Definizione     | scatola       |
| OGTV - Identificazione | opera isolata |

### SGT - SOGGETTO

|                        |       |
|------------------------|-------|
| SGTI - Identificazione | fiore |
|------------------------|-------|

## LC - LOCALIZZAZIONE GEOGRAFICO-AMMINISTRATIVA

### PVC - LOCALIZZAZIONE GEOGRAFICO-AMMINISTRATIVA ATTUALE

|                  |         |
|------------------|---------|
| PVCS - Stato     | Italia  |
| PVCR - Regione   | Veneto  |
| PVCP - Provincia | VE      |
| PVCC - Comune    | Venezia |

### LDC - COLLOCAZIONE SPECIFICA

|                       |            |
|-----------------------|------------|
| LDCT - Tipologia      | palazzo    |
| LDCQ - Qualificazione | comunale   |
| LDCN - Denominazione  | Ca' Pesaro |

|                                                   |                                                                      |
|---------------------------------------------------|----------------------------------------------------------------------|
| <b>LDCU - Denominazione spazio viabilistico</b>   | Santa Croce, 2076                                                    |
| <b>LDCM - Denominazione raccolta</b>              | Museo d'Arte Orientale                                               |
| <b>LDCS - Specifiche</b>                          | deposito D1, armadio 47                                              |
| <b>UB - UBICAZIONE E DATI PATRIMONIALI</b>        |                                                                      |
| <b>INV - INVENTARIO DI MUSEO O SOPRINTENDENZA</b> |                                                                      |
| <b>INVN - Numero</b>                              | 10936                                                                |
| <b>INVD - Data</b>                                | 1998                                                                 |
| <b>INV - INVENTARIO DI MUSEO O SOPRINTENDENZA</b> |                                                                      |
| <b>INVN - Numero</b>                              | 9956                                                                 |
| <b>INVD - Data</b>                                | 1998                                                                 |
| <b>DT - CRONOLOGIA</b>                            |                                                                      |
| <b>DTZ - CRONOLOGIA GENERICA</b>                  |                                                                      |
| <b>DTZG - Secolo</b>                              | secc. XVII/ XIX                                                      |
| <b>DTS - CRONOLOGIA SPECIFICA</b>                 |                                                                      |
| <b>DTSI - Da</b>                                  | 1600                                                                 |
| <b>DTSV - Validità</b>                            | post                                                                 |
| <b>DTSF - A</b>                                   | 1868                                                                 |
| <b>DTSL - Validità</b>                            | ante                                                                 |
| <b>DTM - Motivazione cronologia</b>               | analisi stilistica                                                   |
| <b>AU - DEFINIZIONE CULTURALE</b>                 |                                                                      |
| <b>ATB - AMBITO CULTURALE</b>                     |                                                                      |
| <b>ATBD - Denominazione</b>                       | ambito giapponese                                                    |
| <b>ATBM - Motivazione dell'attribuzione</b>       | analisi stilistica                                                   |
| <b>MT - DATI TECNICI</b>                          |                                                                      |
| <b>MTC - Materia e tecnica</b>                    | legno/ laccatura                                                     |
| <b>MIS - MISURE</b>                               |                                                                      |
| <b>MISA - Altezza</b>                             | 11                                                                   |
| <b>MISL - Larghezza</b>                           | 12.3                                                                 |
| <b>MISN - Lunghezza</b>                           | 14.3                                                                 |
| <b>CO - CONSERVAZIONE</b>                         |                                                                      |
| <b>STC - STATO DI CONSERVAZIONE</b>               |                                                                      |
| <b>STCC - Stato di conservazione</b>              | discreto                                                             |
| <b>DA - DATI ANALITICI</b>                        |                                                                      |
| <b>DES - DESCRIZIONE</b>                          |                                                                      |
| <b>DESO - Indicazioni sull'oggetto</b>            | Scatola per incenso (kobako) decorata da crisantemi e corso d'acqua. |
| <b>DESI - Codifica Iconclass</b>                  | NR (recupero pregresso)                                              |
| <b>DESS - Indicazioni sul soggetto</b>            | NR (recupero pregresso)                                              |
| <b>TU - CONDIZIONE GIURIDICA E VINCOLI</b>        |                                                                      |

**CDG - CONDIZIONE GIURIDICA****CDGG - Indicazione generica**

proprietà Stato

**CDGS - Indicazione specifica**

Ministero per i Beni e le Attività Culturali

**DO - FONTI E DOCUMENTI DI RIFERIMENTO****FTA - DOCUMENTAZIONE FOTOGRAFICA****FTAX - Genere**

documentazione allegata

**FTAP - Tipo**

fotografia b/n

**FTAN - Codice identificativo**

SBAS VE s57787

**FTA - DOCUMENTAZIONE FOTOGRAFICA****FTAX - Genere**

documentazione allegata

**FTAP - Tipo**

fotografia b/n

**FTAN - Codice identificativo**

SBAS VE s57788

**AD - ACCESSO AI DATI****ADS - SPECIFICHE DI ACCESSO AI DATI****ADSP - Profilo di accesso**

1

**ADSM - Motivazione**

scheda contenente dati liberamente accessibili

**CM - COMPILAZIONE****CMP - COMPILAZIONE****CMPD - Data**

1998

**CMPN - Nome**

Boro A.

**FUR - Funzionario responsabile**

Spadavecchia F.

**AGG - AGGIORNAMENTO - REVISIONE****AGGD - Data**

2006

**AGGN - Nome**

ARTPAST/ Pertosa E.

**AGGF - Funzionario responsabile**

NR (recupero pregresso)