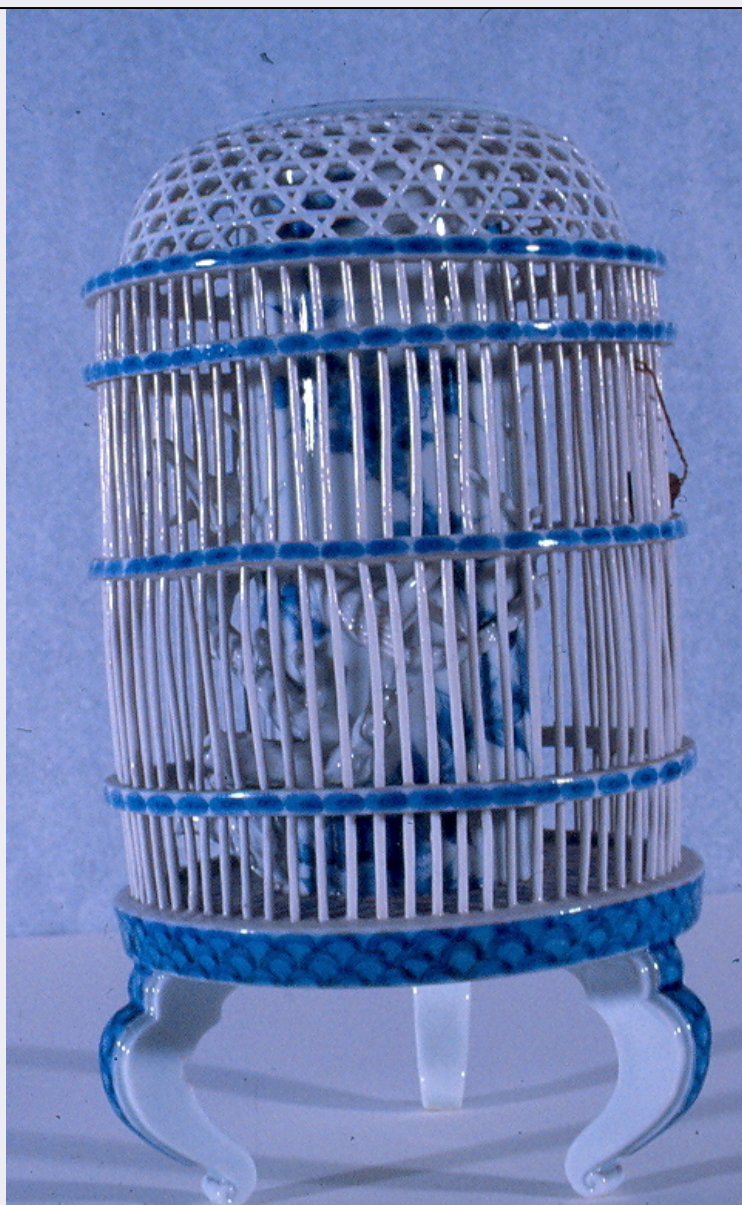


SCHEDA



CD - CODICI

TSK - Tipo scheda OA

LIR - Livello ricerca I

NCT - CODICE UNIVOCO

NCTR - Codice regione 05

NCTN - Numero catalogo generale 00439365

ESC - Ente schedatore S472

ECP - Ente competente S472

RV - RELAZIONI

ROZ - Altre relazioni 0500439363

OG - OGGETTO

OGT - OGGETTO

OGTD - Definizione modello

SGT - SOGGETTO

SGTI - Identificazione telamone

LC - LOCALIZZAZIONE GEOGRAFICO-AMMINISTRATIVA**PVC - LOCALIZZAZIONE GEOGRAFICO-AMMINISTRATIVA ATTUALE**

PVCS - Stato	Italia
PVCR - Regione	Veneto
PVCP - Provincia	VE
PVCC - Comune	Venezia

LDC - COLLOCAZIONE SPECIFICA

LDCT - Tipologia	palazzo
LDCN - Denominazione	Ca' Rezzonico
LDCU - Denominazione spazio viabilistico	Dorsoduro, 3136
LDCM - Denominazione raccolta	Museo del Settecento Veneziano
LDCS - Specifiche	III piano

UB - UBICAZIONE E DATI PATRIMONIALI**INV - INVENTARIO DI MUSEO O SOPRINTENDENZA**

INVN - Numero	S. 174
INVD - Data	1970

DT - CRONOLOGIA**DTZ - CRONOLOGIA GENERICA**

DTZG - Secolo	secc. XVII/ XVIII
----------------------	-------------------

DTS - CRONOLOGIA SPECIFICA

DTSI - Da	1662
DTSF - A	1732
DTM - Motivazione cronologia	analisi stilistica

AU - DEFINIZIONE CULTURALE**AUT - AUTORE**

AUTM - Motivazione dell'attribuzione	NR (recupero pregresso)
AUTN - Nome scelto	Brustolon Andrea
AUTA - Dati anagrafici	1660/ 1732
AUTH - Sigla per citazione	00001348

MT - DATI TECNICI

MTC - Materia e tecnica	terracotta/ modellatura
--------------------------------	-------------------------

MIS - MISURE

MISA - Altezza	30
-----------------------	----

CO - CONSERVAZIONE**STC - STATO DI CONSERVAZIONE**

STCC - Stato di conservazione	NR (recupero pregresso)
--------------------------------------	-------------------------

DA - DATI ANALITICI**DES - DESCRIZIONE**

DESO - Indicazioni sull'oggetto	NR (recupero pregresso)
--	-------------------------

DESI - Codifica Iconclass	NR (recupero pregresso)
DESS - Indicazioni sul soggetto	Personaggi: telamone. Elementi architettonici: colonna. Abbigliamento: panneggio.
NSC - Notizie storico-critiche	Verbale di consegna 1 marzo 1901; 19 dicembre 1994. "Quattro telamoni dello stesso Brustolon".
TU - CONDIZIONE GIURIDICA E VINCOLI	
ACQ - ACQUISIZIONE	
ACQT - Tipo acquisizione	donazione
ACQN - Nome	Manin Ludovico Giuseppe
ACQD - Data acquisizione	1865
CDG - CONDIZIONE GIURIDICA	
CDGG - Indicazione generica	proprietà Stato
CDGS - Indicazione specifica	Ministero per i Beni e le Attività Culturali
DO - FONTI E DOCUMENTI DI RIFERIMENTO	
FTA - DOCUMENTAZIONE FOTOGRAFICA	
FTAX - Genere	documentazione allegata
FTAP - Tipo	fotografia b/n
FTAN - Codice identificativo	SBAS VE g75671
BIB - BIBLIOGRAFIA	
BIBX - Genere	bibliografia specifica
BIBA - Autore	Mariacher G.
BIBD - Anno di edizione	1965
BIBH - Sigla per citazione	00000091
BIBN - V., pp., nn.	n. 1-2; n. 25-43
BIB - BIBLIOGRAFIA	
BIBX - Genere	bibliografia specifica
BIBA - Autore	Catalogo oggetti
BIBD - Anno di edizione	1875
BIBH - Sigla per citazione	00000092
BIBN - V., pp., nn.	p. 20
AD - ACCESSO AI DATI	
ADS - SPECIFICHE DI ACCESSO AI DATI	
ADSP - Profilo di accesso	1
ADSM - Motivazione	scheda contenente dati liberamente accessibili
CM - COMPILAZIONE	
CMP - COMPILAZIONE	
CMPD - Data	2004
CMPN - Nome	Noè E.
FUR - Funzionario responsabile	Spadavecchia F.
RVM - TRASCRIZIONE PER INFORMATIZZAZIONE	

RVMD - Data	2006
RVMN - Nome	ARTPAST/ Di Maio B.
AGG - AGGIORNAMENTO - REVISIONE	
AGGD - Data	2006
AGGN - Nome	ARTPAST/ Di Maio B.
AGGF - Funzionario responsabile	NR (recupero pregresso)
AN - ANNOTAZIONI	
OSS - Osservazioni	Numeri e riferimenti agli inventari precedenti: PRAT. 6/168 Reg. Cron. n. 57632-57635.