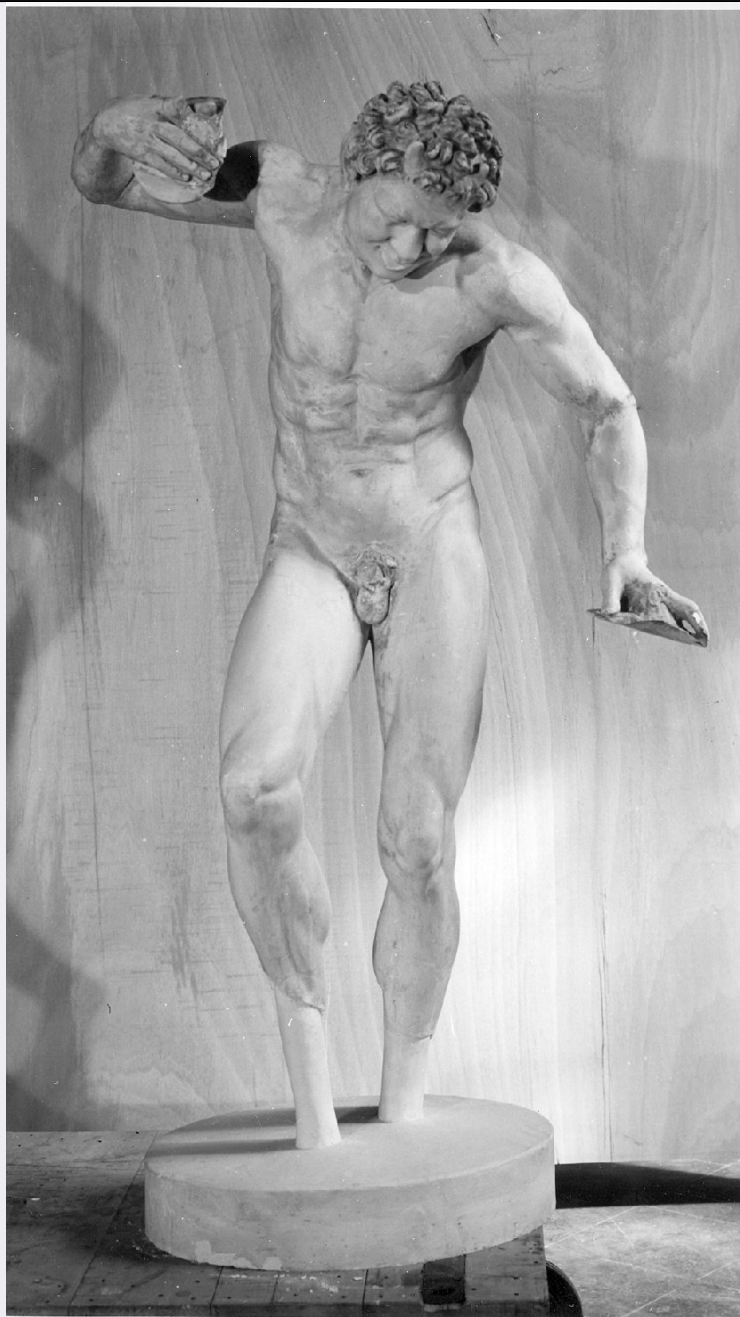


# SCHEDA



## CD - CODICI

TSK - Tipo scheda	OA
LIR - Livello ricerca	I
<b>NCT - CODICE UNIVOCO</b>	
NCTR - Codice regione	05
NCTN - Numero catalogo generale	00439386
ESC - Ente schedatore	S472
ECP - Ente competente	S472

## OG - OGGETTO

<b>OGT - OGGETTO</b>	
OGTD - Definizione	statua

## SGT - SOGGETTO

<b>SGTI - Identificazione</b>	Fauno
<b>LC - LOCALIZZAZIONE GEOGRAFICO-AMMINISTRATIVA</b>	
<b>PVC - LOCALIZZAZIONE GEOGRAFICO-AMMINISTRATIVA ATTUALE</b>	
<b>PVCS - Stato</b>	Italia
<b>PVCR - Regione</b>	Veneto
<b>PVCP - Provincia</b>	VE
<b>PVCC - Comune</b>	Venezia
<b>LDC - COLLOCAZIONE SPECIFICA</b>	
<b>LDCT - Tipologia</b>	abbazia
<b>LDCN - Denominazione</b>	Abbazia di S. Gregorio
<b>LDCC - Complesso monumentale di appartenenza</b>	Abbazia di San Gregorio
<b>LDCU - Denominazione spazio viabilistico</b>	Dorsoduro, 172
<b>LDCS - Specifiche</b>	deposito
<b>UB - UBICAZIONE E DATI PATRIMONIALI</b>	
<b>INV - INVENTARIO DI MUSEO O SOPRINTENDENZA</b>	
<b>INVN - Numero</b>	S. 110
<b>INVD - Data</b>	1970
<b>LA - ALTRE LOCALIZZAZIONI GEOGRAFICO-AMMINISTRATIVE</b>	
<b>TCL - Tipo di localizzazione</b>	luogo di provenienza
<b>PRV - LOCALIZZAZIONE GEOGRAFICO-AMMINISTRATIVA</b>	
<b>PRVR - Regione</b>	Veneto
<b>PRVP - Provincia</b>	VE
<b>PRVC - Comune</b>	Venezia
<b>PRC - COLLOCAZIONE SPECIFICA</b>	
<b>PRCT - Tipologia</b>	convento
<b>PRCQ - Qualificazione</b>	cappuccino
<b>PRCD - Denominazione</b>	Convento del Redentore
<b>DT - CRONOLOGIA</b>	
<b>DTZ - CRONOLOGIA GENERICA</b>	
<b>DTZG - Secolo</b>	sec. II
<b>DTS - CRONOLOGIA SPECIFICA</b>	
<b>DTSI - Da</b>	100
<b>DTSF - A</b>	199
<b>DTM - Motivazione cronologia</b>	NR (recupero pregresso)
<b>AU - DEFINIZIONE CULTURALE</b>	
<b>ATB - AMBITO CULTURALE</b>	
<b>ATBD - Denominazione</b>	ambito romano
<b>ATBM - Motivazione dell'attribuzione</b>	NR (recupero pregresso)
<b>MT - DATI TECNICI</b>	

<b>MTC - Materia e tecnica</b>	gesso/ modellatura
<b>MIS - MISURE</b>	
<b>MISA - Altezza</b>	136
<b>CO - CONSERVAZIONE</b>	
<b>STC - STATO DI CONSERVAZIONE</b>	
<b>STCC - Stato di conservazione</b>	NR (recupero pregresso)
<b>RS - RESTAURI</b>	
<b>RST - RESTAURI</b>	
<b>RSTD - Data</b>	1992
<b>RSTE - Ente responsabile</b>	SBAS VE
<b>RSTN - Nome operatore</b>	Volpin F.
<b>RST - RESTAURI</b>	
<b>RSTD - Data</b>	2004
<b>RSTE - Ente responsabile</b>	SBAS VE
<b>RSTN - Nome operatore</b>	Keller A.
<b>DA - DATI ANALITICI</b>	
<b>DES - DESCRIZIONE</b>	
<b>DESO - Indicazioni sull'oggetto</b>	NR (recupero pregresso)
<b>DESI - Codifica Iconclass</b>	NR (recupero pregresso)
<b>DESS - Indicazioni sul soggetto</b>	Figure: fauno. Strumenti musicali: piatti.
<b>NSC - Notizie storico-critiche</b>	Da originale greco di scuola asiatica. L'originale in marmo a Firenze, Galleria degli Uffizi (Haskell-Penny, 39). Il prototipo faceva parte del gruppo denominato "Invito alla danza".
<b>TU - CONDIZIONE GIURIDICA E VINCOLI</b>	
<b>ACQ - ACQUISIZIONE</b>	
<b>ACQT - Tipo acquisizione</b>	acquisto
<b>ACQN - Nome</b>	Farsetti collezione
<b>ACQD - Data acquisizione</b>	1805
<b>CDG - CONDIZIONE GIURIDICA</b>	
<b>CDGG - Indicazione generica</b>	proprietà Stato
<b>CDGS - Indicazione specifica</b>	Ministero per i Beni e le Attività Culturali
<b>DO - FONTI E DOCUMENTI DI RIFERIMENTO</b>	
<b>FTA - DOCUMENTAZIONE FOTOGRAFICA</b>	
<b>FTAX - Genere</b>	documentazione allegata
<b>FTAP - Tipo</b>	fotografia b/n
<b>FTAN - Codice identificativo</b>	SBAS VE g18104
<b>BIB - BIBLIOGRAFIA</b>	
<b>BIBX - Genere</b>	bibliografia specifica
<b>BIBA - Autore</b>	Museo casa

<b>BIBD - Anno di edizione</b>	s.d.
<b>BIBH - Sigla per citazione</b>	00000090
<b>BIBN - V., pp., nn.</b>	p. 153
<b>BIB - BIBLIOGRAFIA</b>	
<b>BIBX - Genere</b>	bibliografia specifica
<b>BIBA - Autore</b>	Nuova guida
<b>BIBD - Anno di edizione</b>	1833
<b>BIBH - Sigla per citazione</b>	00000089
<b>BIBN - V., pp., nn.</b>	p. 153
<b>AD - ACCESSO AI DATI</b>	
<b>ADS - SPECIFICHE DI ACCESSO AI DATI</b>	
<b>ADSP - Profilo di accesso</b>	1
<b>ADSM - Motivazione</b>	scheda contenente dati liberamente accessibili
<b>CM - COMPILAZIONE</b>	
<b>CMP - COMPILAZIONE</b>	
<b>CMPD - Data</b>	2004
<b>CMPN - Nome</b>	Noè E.
<b>FUR - Funzionario responsabile</b>	Spadavecchia F.
<b>RVM - TRASCRIZIONE PER INFORMATIZZAZIONE</b>	
<b>RVMD - Data</b>	2006
<b>RVMN - Nome</b>	ARTPAST/ Di Maio B.
<b>AGG - AGGIORNAMENTO - REVISIONE</b>	
<b>AGGD - Data</b>	2006
<b>AGGN - Nome</b>	ARTPAST/ Di Maio B.
<b>AGGF - Funzionario responsabile</b>	NR (recupero pregresso)
<b>AN - ANNOTAZIONI</b>	
<b>OSS - Osservazioni</b>	Numeri e riferimenti agli inventari precedenti: Inv. sez. IV n. 42. Reg. Cron. n. 858.