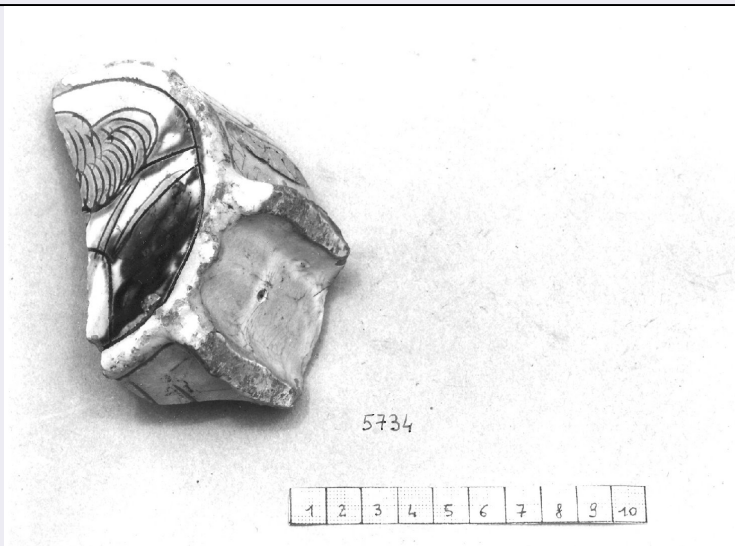


# SCHEDA



## CD - CODICI

TSK - Tipo scheda OA

LIR - Livello ricerca I

### NCT - CODICE UNIVOCO

NCTR - Codice regione 05

NCTN - Numero catalogo generale 00447785

ESC - Ente schedatore S472

ECP - Ente competente S472

## OG - OGGETTO

### OGT - OGGETTO

OGTD - Definizione acquamanile

OGTV - Identificazione frammento

## LC - LOCALIZZAZIONE GEOGRAFICO-AMMINISTRATIVA

### PVC - LOCALIZZAZIONE GEOGRAFICO-AMMINISTRATIVA ATTUALE

PVCS - Stato Italia

PVCR - Regione Veneto

PVCP - Provincia VE

PVCC - Comune Venezia

### LDC - COLLOCAZIONE SPECIFICA

LDCT - Tipologia palazzo

LDCQ - Qualificazione museo

LDCN - Denominazione Ca' d'Oro

LDCU - Denominazione spazio viabilistico Cannaregio, 3932

LDCM - Denominazione raccolta Galleria Giorgio Franchetti alla Ca' d'Oro

LDCS - Specifiche deposito

## UB - UBICAZIONE E DATI PATRIMONIALI

### INV - INVENTARIO DI MUSEO O SOPRINTENDENZA

|  |  |
|--|--|
| INVN - Numero                              | CE5734   |
| INVD - Data                                | 1984   |
| <b>DT - CRONOLOGIA</b>                     |  |
| <b>DTZ - CRONOLOGIA GENERICA</b>           |  |
| DTZG - Secolo                              | sec. XVI   |
| DTZS - Frazione di secolo                  | seconda metà   |
| <b>DTS - CRONOLOGIA SPECIFICA</b>          |  |
| DTSI - Da                                  | 1550   |
| DTSV - Validità                            | ca.  |
| DTSF - A                                   | 1599   |
| DTSL - Validità                            | ca.  |
| DTM - Motivazione cronologia               | analisi stilistica   |
| <b>AU - DEFINIZIONE CULTURALE</b>          |  |
| <b>ATB - AMBITO CULTURALE</b>              |  |
| ATBD - Denominazione                       | ambito veneto  |
| ATBR - Riferimento all'intervento          | esecuzione   |
| ATBM - Motivazione dell'attribuzione       | analisi stilistica   |
| <b>MT - DATI TECNICI</b>                   |  |
| MTC - Materia e tecnica                    | ceramica/ invetriatura   |
| <b>MIS - MISURE</b>                        |  |
| MISU - Unità                               | cm.  |
| MISD - Diametro                            | 9.7  |
| MISV - Varie                               | misure della sezione cilindrica del disco  |
| <b>CO - CONSERVAZIONE</b>                  |  |
| <b>STC - STATO DI CONSERVAZIONE</b>        |  |
| STCC - Stato di conservazione              | discreto   |
| STCS - Indicazioni specifiche              | è un frammento   |
| <b>DA - DATI ANALITICI</b>                 |  |
| <b>DES - DESCRIZIONE</b>                   |  |
| DESO - Indicazioni sull'oggetto            | Frammento di estremità con piede di acquamanile (?) cilindrico. Disco con busto maschile. Sul corpo motivo a foglia. |
| DESI - Codifica Iconclass                  | NR (recupero pregresso)  |
| DESS - Indicazioni sul soggetto            | NR (recupero pregresso)  |
| <b>TU - CONDIZIONE GIURIDICA E VINCOLI</b> |  |
| <b>ACQ - ACQUISIZIONE</b>                  |  |
| ACQT - Tipo acquisizione                   | acquisto   |
| ACQN - Nome                                | Giovanni Trentin   |
| ACQD - Data acquisizione                   | 1984   |
| <b>CDG - CONDIZIONE GIURIDICA</b>          |  |

|   |  |
|---|--|
| <b>CDGG - Indicazione generica</b>              | proprietà Stato                                |
| <b>CDGS - Indicazione specifica</b>             | Ministero per i Beni e le Attività Culturali   |
| <b>DO - FONTI E DOCUMENTI DI RIFERIMENTO</b>    |  |
| <b>FTA - DOCUMENTAZIONE FOTOGRAFICA</b>         |  |
| <b>FTAX - Genere</b>                            | documentazione allegata                        |
| <b>FTAP - Tipo</b>                              | fotografia b/n                                 |
| <b>FTAN - Codice identificativo</b>             | CdO10943                                       |
| <b>AD - ACCESSO AI DATI</b>                     |  |
| <b>ADS - SPECIFICHE DI ACCESSO AI DATI</b>      |  |
| <b>ADSP - Profilo di accesso</b>                | 1  |
| <b>ADSM - Motivazione</b>                       | scheda contenente dati liberamente accessibili |
| <b>CM - COMPILAZIONE</b>                        |  |
| <b>CMP - COMPILAZIONE</b>                       |  |
| <b>CMPD - Data</b>                              | 1984   |
| <b>CMPN - Nome</b>                              | Saccardo F.                                    |
| <b>FUR - Funzionario responsabile</b>           | Moschini Marconi S.                            |
| <b>RVM - TRASCRIZIONE PER INFORMATIZZAZIONE</b> |  |
| <b>RVMD - Data</b>                              | 2006   |
| <b>RVMN - Nome</b>                              | ARTPAST/ Riva E.                               |
| <b>AGG - AGGIORNAMENTO - REVISIONE</b>          |  |
| <b>AGGD - Data</b>                              | 2006   |
| <b>AGGN - Nome</b>                              | ARTPAST/ Riva E.                               |
| <b>AGGF - Funzionario responsabile</b>          | NR (recupero pregresso)                        |