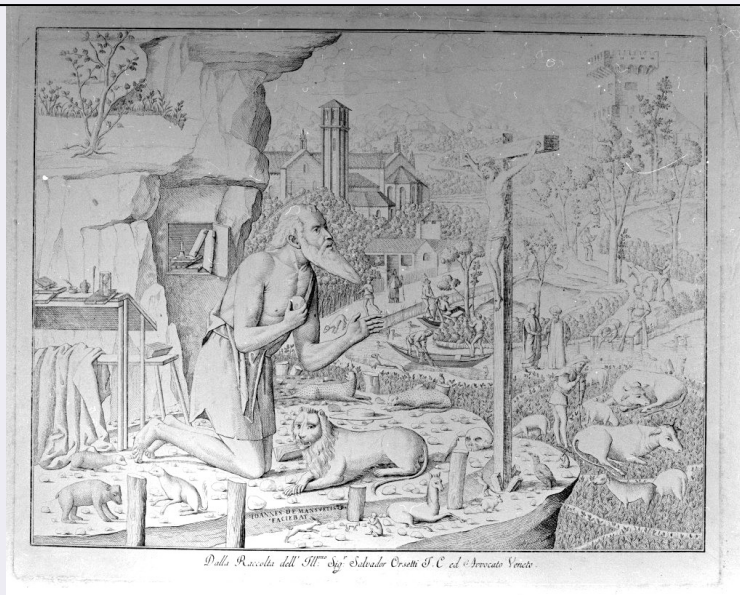


SCHEDA



CD - CODICI

TSK - Tipo scheda	S
LIR - Livello ricerca	I
NCT - CODICE UNIVOCO	
NCTR - Codice regione	05
NCTN - Numero catalogo generale	00191269
ESC - Ente schedatore	S472
ECP - Ente competente	S472

OG - OGGETTO

OGT - OGGETTO

OGTD - Definizione	stampa
OGTV - Identificazione	stampa composita

SGT - SOGGETTO

SGTI - Identificazione	San Girolamo penitente nel deserto
------------------------	------------------------------------

LC - LOCALIZZAZIONE GEOGRAFICA AMMINISTRATIVA

PVC - LOCALIZZAZIONE GEOGRAFICO-AMMINISTRATIVA ATTUALE

PVCS - Stato	Italia
PVCR - Regione	Veneto
PVCP - Provincia	VE
PVCC - Comune	Venezia

LDC - COLLOCAZIONE SPECIFICA

LDCT - Tipologia	convento
LDCN - Denominazione	Convento dei Canonici Lateranensi
LDCU - Denominazione spazio viabilistico	Dorsoduro, 1050
LDCM - Denominazione raccolta	Gallerie dell'Accademia

LDCS - Specifiche

Gabinetto disegni e stampe

UB - UBICAZIONE E DATI PATRIMONIALI**INV - INVENTARIO DI MUSEO O DI SOPRINTENDENZA****INVN - Numero**

561

INVD - Data

1994

DT - CRONOLOGIA**DTZ - CRONOLOGIA GENERICA****DTZG - Secolo**

sec. XIX

DTS - CRONOLOGIA SPECIFICA**DTSI - Da**

1800

DTSF - A

1899

DTM - Motivazione cronologia

NR (recupero pregresso)

AU - DEFINIZIONE CULTURALE**AUT - AUTORE****AUTR - Riferimento all'intervento**

incisore

AUTM - Motivazione dell'attribuzione

NR (recupero pregresso)

AUTN - Nome scelto

Sasso Giovanni Antonio

AUTA - Dati anagrafici

notizie 1809-1816

AUTH - Sigla per citazione

00001315

AUT - AUTORE**AUTR - Riferimento all'intervento**

inventore

AUTM - Motivazione dell'attribuzione

NR (recupero pregresso)

AUTN - Nome scelto

Mansueti Giovanni

AUTA - Dati anagrafici

notizie 1485/ 1526-1527

AUTH - Sigla per citazione

00000070

MT - DATI TECNICI**MTC - Materia e tecnica**

carta/ bulino

MIS - MISURE**MISU - Unita'**

mm.

MISA - Altezza

330

MISL - Larghezza

417

FRM - Formato

rettangolare

CO - CONSERVAZIONE**STC - STATO DI CONSERVAZIONE****STCC - Stato di conservazione**

discreto

DA - DATI ANALITICI**DES - DESCRIZIONE**

San Girolamo inginocchiato dinanzi a Crocifisso, inserito in paesaggio con animali e una chiesa sullo sfondo; visibili i suoi classici attributi:

DESI - Codifica Iconclass	barba lunga e appuntita, veste dimessa che lascia libera una spalla e leone accucciato.
DESS - Indicazioni sul soggetto	NR (recupero pregresso)
ISR - ISCRIZIONI	
ISRC - Classe di appartenenza	documentaria
ISRS - Tecnica di scrittura	a penna
ISRP - Posizione	margine inferiore
ISRI - Trascrizione	Dall Raccolta dell'Ill.mo Sig.r Salvador Orsetti I.C ed Avvocato Veneto
ISR - ISCRIZIONI	
ISRC - Classe di appartenenza	documentaria
ISRL - Lingua	latino
ISRS - Tecnica di scrittura	a penna
ISRP - Posizione	nell'inciso in basso
ISRI - Trascrizione	.IOANNES DE MANSUETIS.P./ FACIEBAT
TU - CONDIZIONE GIURIDICA E VINCOLI	
CDG - CONDIZIONE GIURIDICA	
CDGG - Indicazione generica	proprietà Stato
CDGS - Indicazione specifica	Ministero per i Beni e le Attività Culturali
DO - FONTI E DOCUMENTI DI RIFERIMENTO	
FTA - DOCUMENTAZIONE FOTOGRAFICA	
FTAX - Genere	documentazione allegata
FTAP - Tipo	fotografia b/n
FTAN - Codice identificativo	g16411
AD - ACCESSO AI DATI	
ADS - SPECIFICHE DI ACCESSO AI DATI	
ADSP - Profilo di accesso	1
ADSM - Motivazione	scheda contenente dati liberamente accessibili
CM - COMPILAZIONE	
CMP - COMPILAZIONE	
CMPD - Data	1994
CMPN - Nome	Chiari Moretto Wiel M.A.
FUR - Funzionario responsabile	Spadavecchia F.
AGG - AGGIORNAMENTO - REVISIONE	
AGGD - Data	2006
AGGN - Nome	ARTPAST/ Raviele F.
AGGF - Funzionario responsabile	NR (recupero pregresso)
AN - ANNOTAZIONI	

