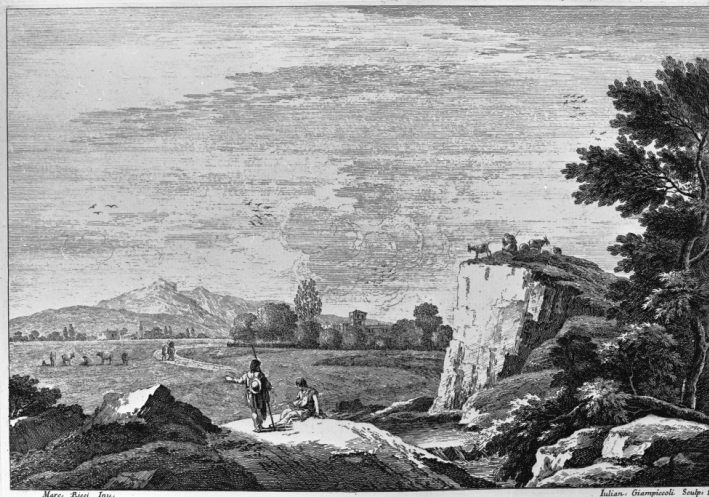


# SCHEDA



## CD - CODICI

TSK - Tipo scheda	S
LIR - Livello ricerca	I
<b>NCT - CODICE UNIVOCO</b>	
NCTR - Codice regione	05
NCTN - Numero catalogo generale	00190990
ESC - Ente schedatore	S472
ECP - Ente competente	S472

## OG - OGGETTO

<b>OGT - OGGETTO</b>	
OGTD - Definizione	stampa
OGTV - Identificazione	serie
<b>QNT - QUANTITA'</b>	
QNTN - Numero	38
<b>SGT - SOGGETTO</b>	
SGTI - Identificazione	scena pastorale
SGTT - Titolo	Paesaggio con due pastorelli

## LC - LOCALIZZAZIONE GEOGRAFICA AMMINISTRATIVA

### PVC - LOCALIZZAZIONE GEOGRAFICO-AMMINISTRATIVA ATTUALE

PVCS - Stato	Italia
PVCR - Regione	Veneto
PVCP - Provincia	VE
PVCC - Comune	Venezia

### LDC - COLLOCAZIONE SPECIFICA

LDCT - Tipologia	convento
LDCN - Denominazione	Convento dei Canonici Lateranensi
LDCU - Denominazione	

<b>spazio viabilistico</b>	Dorsoduro, 1050
<b>LDCM - Denominazione raccolta</b>	Gallerie dell'Accademia
<b>LDCS - Specifiche</b>	Gabinetto disegni e stampe

## UB - UBICAZIONE E DATI PATRIMONIALI

### INV - INVENTARIO DI MUSEO O DI SOPRINTENDENZA

<b>INVN - Numero</b>	282
<b>INVD - Data</b>	1994

## DT - CRONOLOGIA

### DTZ - CRONOLOGIA GENERICA

<b>DTZG - Secolo</b>	sec. XVIII
<b>DTZS - Frazione di secolo</b>	metà

### DTS - CRONOLOGIA SPECIFICA

<b>DTSI - Da</b>	1740
<b>DTSF - A</b>	1759
<b>DTM - Motivazione cronologia</b>	analisi stilistica

## AU - DEFINIZIONE CULTURALE

### AUT - AUTORE

<b>AUTR - Riferimento all'intervento</b>	incisore
<b>AUTM - Motivazione dell'attribuzione</b>	NR (recupero pregresso)
<b>AUTN - Nome scelto</b>	Giampiccoli Giuliano
<b>AUTA - Dati anagrafici</b>	1698/ 1759
<b>AUTH - Sigla per citazione</b>	00001275

### AUT - AUTORE

<b>AUTR - Riferimento all'intervento</b>	inventore
<b>AUTM - Motivazione dell'attribuzione</b>	NR (recupero pregresso)
<b>AUTN - Nome scelto</b>	Ricci Marco
<b>AUTA - Dati anagrafici</b>	1676/ 1729
<b>AUTH - Sigla per citazione</b>	00000104

## MT - DATI TECNICI

<b>MTC - Materia e tecnica</b>	carta/ bulino/ acquaforte
--------------------------------	---------------------------

### MIS - MISURE

<b>MISU - Unita'</b>	mm.
<b>MISA - Altezza</b>	251
<b>MISL - Larghezza</b>	362

### MIF - MISURE FOGLIO

<b>MIFU - Unita'</b>	mm.
<b>MIFA - Altezza</b>	398
<b>MIFL - Larghezza</b>	544

## CO - CONSERVAZIONE

**STC - STATO DI CONSERVAZIONE**

<b>STCC - Stato di conservazione</b>	buono
--------------------------------------	-------

**DA - DATI ANALITICI****DES - DESCRIZIONE**

<b>DESI - Codifica Iconclass</b>	NR (recupero pregresso)
----------------------------------	-------------------------

<b>DESS - Indicazioni sul soggetto</b>	Figure maschili: pastorelli. Paesaggi.
--	--

**ISR - ISCRIZIONI**

<b>ISRC - Classe di appartenenza</b>	documentaria
--------------------------------------	--------------

<b>ISRS - Tecnica di scrittura</b>	NR (recupero pregresso)
------------------------------------	-------------------------

<b>ISRP - Posizione</b>	sul margine inferiore
-------------------------	-----------------------

<b>ISRI - Trascrizione</b>	Marc: Ricci Inu: - Iulian Giampiccoli sculp:1
----------------------------	---

**TU - CONDIZIONE GIURIDICA E VINCOLI****CDG - CONDIZIONE GIURIDICA**

<b>CDGG - Indicazione generica</b>	proprietà Stato
------------------------------------	-----------------

<b>CDGS - Indicazione specifica</b>	Ministero per i Beni e le Attività Culturali
-------------------------------------	--

**DO - FONTI E DOCUMENTI DI RIFERIMENTO****FTA - DOCUMENTAZIONE FOTOGRAFICA**

<b>FTAX - Genere</b>	documentazione allegata
----------------------	-------------------------

<b>FTAP - Tipo</b>	fotografia b/n
--------------------	----------------

<b>FTAN - Codice identificativo</b>	SBAS VE g16912
-------------------------------------	----------------

**AD - ACCESSO AI DATI****ADS - SPECIFICHE DI ACCESSO AI DATI**

<b>ADSP - Profilo di accesso</b>	1
----------------------------------	---

<b>ADSM - Motivazione</b>	scheda contenente dati liberamente accessibili
---------------------------	--

**CM - COMPILAZIONE****CMP - COMPILAZIONE**

<b>CMPD - Data</b>	1994
--------------------	------

<b>CMPN - Nome</b>	Chiari Moretto Wiel M.A.
--------------------	--------------------------

<b>FUR - Funzionario responsabile</b>	Spadavecchia F.
---------------------------------------	-----------------

**AGG - AGGIORNAMENTO - REVISIONE**

<b>AGGD - Data</b>	2006
--------------------	------

<b>AGGN - Nome</b>	ARTPAST/ Pertosa E.
--------------------	---------------------

<b>AGGF - Funzionario responsabile</b>	NR (recupero pregresso)
--	-------------------------

**AN - ANNOTAZIONI**

<b>OSS - Osservazioni</b>	Succi, 1986, n. 15.
---------------------------	---------------------