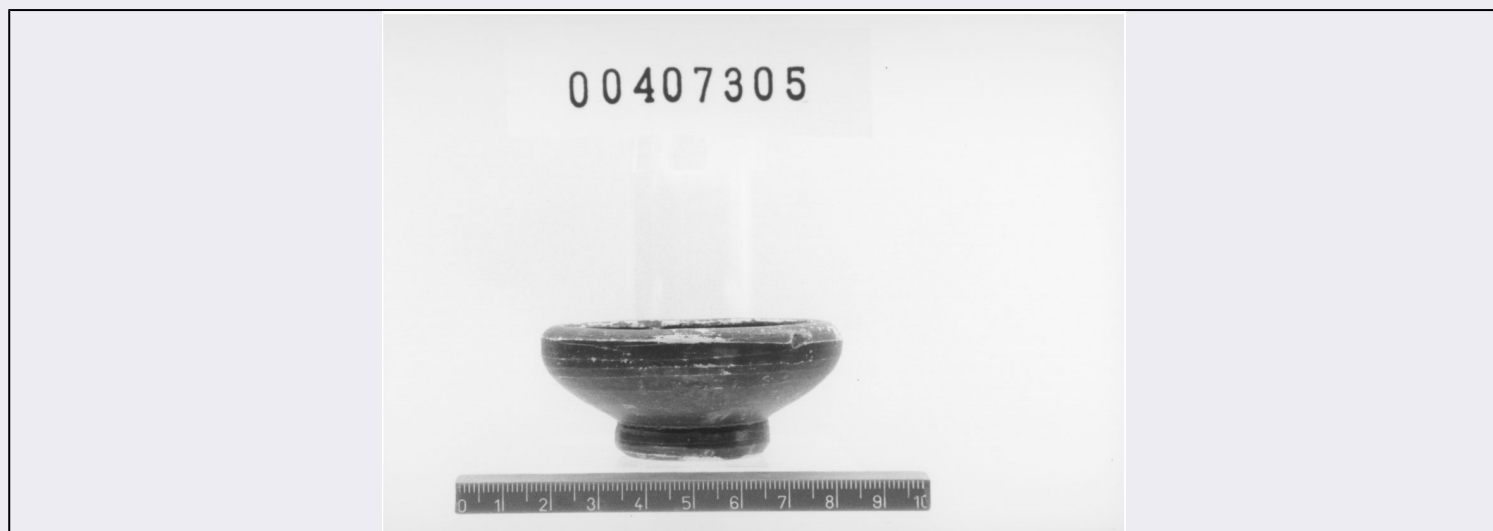


SCHEDA



CD - CODICI

TSK - Tipo scheda S

LIR - Livello ricerca C

NCT - CODICE UNIVOCO

NCTR - Codice regione 05

NCTN - Numero catalogo
generale 00275551

ESC - Ente schedatore S472

ECP - Ente competente S472

RV - RELAZIONI

ROZ - Altre relazioni 0500275551

OG - OGGETTO

OGT - OGGETTO

OGTD - Definizione stampa a colori

OGTT - Tipologia stampa di invenzione

SGT - SOGGETTO

SGTI - Identificazione figura femminile

LC - LOCALIZZAZIONE GEOGRAFICA AMMINISTRATIVA

PVC - LOCALIZZAZIONE GEOGRAFICO-AMMINISTRATIVA ATTUALE

PVCS - Stato Italia

PVCR - Regione Veneto

PVCP - Provincia VE

PVCC - Comune Venezia

LDC - COLLOCAZIONE SPECIFICA

LDCT - Tipologia palazzo

LDCQ - Qualificazione comunale

LDCN - Denominazione Ca' Pesaro

LDCU - Denominazione
spazio viabilistico Santa Croce, 2076

LDCM - Denominazione

raccolta	Museo d'Arte Orientale
LDCS - Specifiche	Collezione Bardi
UB - UBICAZIONE E DATI PATRIMONIALI	
UBO - Ubicazione originaria	OR
INV - INVENTARIO DI MUSEO O DI SOPRINTENDENZA	
INVN - Numero	3584
INVD - Data	1986
INV - INVENTARIO DI MUSEO O DI SOPRINTENDENZA	
INVN - Numero	10944
INVD - Data	1924
DT - CRONOLOGIA	
DTZ - CRONOLOGIA GENERICA	
DTZG - Secolo	sec. XIX
DTZS - Frazione di secolo	primo quarto
DTS - CRONOLOGIA SPECIFICA	
DTSI - Da	1813
DTSF - A	1813
DTM - Motivazione cronologia	documentazione
AU - DEFINIZIONE CULTURALE	
AUT - AUTORE	
AUTS - Riferimento all'autore	attribuito
AUTR - Riferimento all'intervento	inventore
AUTM - Motivazione dell'attribuzione	firma
AUTN - Nome scelto	Kikugawa Eizan
AUTA - Dati anagrafici	1787/ 1867
AUTH - Sigla per citazione	00001386
MT - DATI TECNICI	
MTC - Materia e tecnica	carta/ xilografia
MIS - MISURE	
MISU - Unita'	mm.
MISA - Altezza	379
MISL - Larghezza	255
CO - CONSERVAZIONE	
STC - STATO DI CONSERVAZIONE	
STCC - Stato di conservazione	mediocre
STCS - Indicazioni specifiche	varie macchie e una forte abasione specie lungo il margine destro, qualche piccolo strappo sui margini
RS - RESTAURI	
RST - RESTAURI	
RSTD - Data	1989

RSTE - Ente responsabile	SBASVE
RSTN - Nome operatore	Lanfiuti Baldi R.
DA - DATI ANALITICI	
DES - DESCRIZIONE	
DESI - Codifica Iconclass	NR (recupero pregresso)
DESS - Indicazioni sul soggetto	Paesaggi: veranda di una casa giapponese; fiume; ciliegi; porta d'ingresso di un tempio. Figure: donna; figure sullo sfondo. Oggetti: barche.
ISR - ISCRIZIONI	
ISRC - Classe di appartenenza	indicazione di responsabilità
ISRL - Lingua	giapponese
ISRS - Tecnica di scrittura	NR (recupero pregresso)
ISRP - Posizione	in centro a sinistra
ISRI - Trascrizione	EIZAN HITSU/ Pennello di Kiku Eizan
ISR - ISCRIZIONI	
ISRC - Classe di appartenenza	didascalica
ISRL - Lingua	giapponese
ISRS - Tecnica di scrittura	NR (recupero pregresso)
ISRP - Posizione	in alto a sinistra
ISRI - Trascrizione	CHOJIYA UCHI/ MEIZAN/ Meizan della casa verde Chojiya
STM - STEMMI, EMBLEMI, MARCHI	
STMC - Classe di appartenenza	sigillo
STMQ - Qualificazione	civile
STMI - Identificazione	Izumiya Ichibei
STMP - Posizione	in basso a destra
STMD - Descrizione	ideogrammi inseriti in una forma rettangolare
NSC - Notizie storico-critiche	<p>La stampa è la parte sinistra di un trittico che, come quello conservato al Cleveland Museum of Art, non reca il titolo. Esiste tuttavia un esemplare con il titolo Shin yoshiwara karitaku (L'abitazione provvisoria del Nuovo Yoshiwara, cfr. Catalogo Riccar, n. 19). Lo Yoshiwara, il quartiere di piacere di Edo fu costruito nel 1617, ma nel 1657 se ne ordinò il trasferimento dal centro alla periferia. A partire da questa data esso venne chiamato Shin yoshiwara (il Nuovo Yoshiwara). Le abitazioni provvisorie si chiamavano karitaku, qui l'atmosfera era molto vivace e meno formale rispetto allo Yoshiwara e anche i controlli sulle cortigiane erano meno rigidi. Il giorno 21 dell'undicesimo mese del 1812 lo Shin yoshiwara venne distrutto da un incendio e il quartiere fu quindi trasfeto e diviso in sei luoghi diversi: Shotencho, Kawara machi, Yamano yado, Tamachi, Sanya e Fukagawa. Il ritorno allo Yoshiwara avvenne nell'ottavo mese dell'anno seguente. Il presente trittico deve essere stato pubblicato nella primavera del 1813 come suggerisce la presenza dei ciliegi fioriti sull'argine del fiume Sumida. La casa verde Chojiya, cui appartengono le tre cortigiane raffigurate, deve essere stata trasferita in una delle prime tre località sopraindicate, poichè si trova vicino al Sumida e al tempio Mimeguri, la cui porta di ingresso si intravede</p>

sull'altra sponda del fiume nella presente stampa. La casa verde Chojiya era una delle dieci case di prima classe dello Yoshiwara e la parete interna della sala a grata era decorata con una raffigurazione multicolore di un'enorme fenice, come si può constatare da un trittico eseguito da Chokosai Eisho.

TU - CONDIZIONE GIURIDICA E VINCOLI

CDG - CONDIZIONE GIURIDICA

CDGG - Indicazione generica

proprietà Stato

CDGS - Indicazione specifica

Ministero per i Beni e le Attività Culturali

DO - FONTI E DOCUMENTI DI RIFERIMENTO

FTA - DOCUMENTAZIONE FOTOGRAFICA

FTAX - Genere

documentazione allegata

FTAP - Tipo

diapositiva colore

FTAN - Codice identificativo

SBASVE s51189

BIB - BIBLIOGRAFIA

BIBX - Genere

bibliografia specifica

BIBA - Autore

Kondo E.

BIBD - Anno di edizione

1989

BIBH - Sigla per citazione

00000169

BIBN - V., pp., nn.

pp. 155-56

BIBI - V., tavv., figg.

fig. 70

MST - MOSTRE

MSTT - Titolo

Il mondo di Eizan

MSTL - Luogo

Venezia

MSTD - Data

1989

MST - MOSTRE

MSTT - Titolo

Il mondo di Eizan

MSTL - Luogo

Roma

MSTD - Data

1990

AD - ACCESSO AI DATI

ADS - SPECIFICHE DI ACCESSO AI DATI

ADSP - Profilo di accesso

1

ADSM - Motivazione

scheda contenente dati liberamente accessibili

CM - COMPILAZIONE

CMP - COMPILAZIONE

CMPD - Data

1986

CMPN - Nome

Kondo E.

FUR - Funzionario responsabile

Spadavecchia F.

AGG - AGGIORNAMENTO - REVISIONE

AGGD - Data

2003

AGGN - Nome

Boro A.

AGGF - Funzionario responsabile	NR (recupero pregresso)
AGG - AGGIORNAMENTO - REVISIONE	
AGGD - Data	2006
AGGN - Nome	ARTPAST/ Riva E.
AGGF - Funzionario responsabile	NR (recupero pregresso)