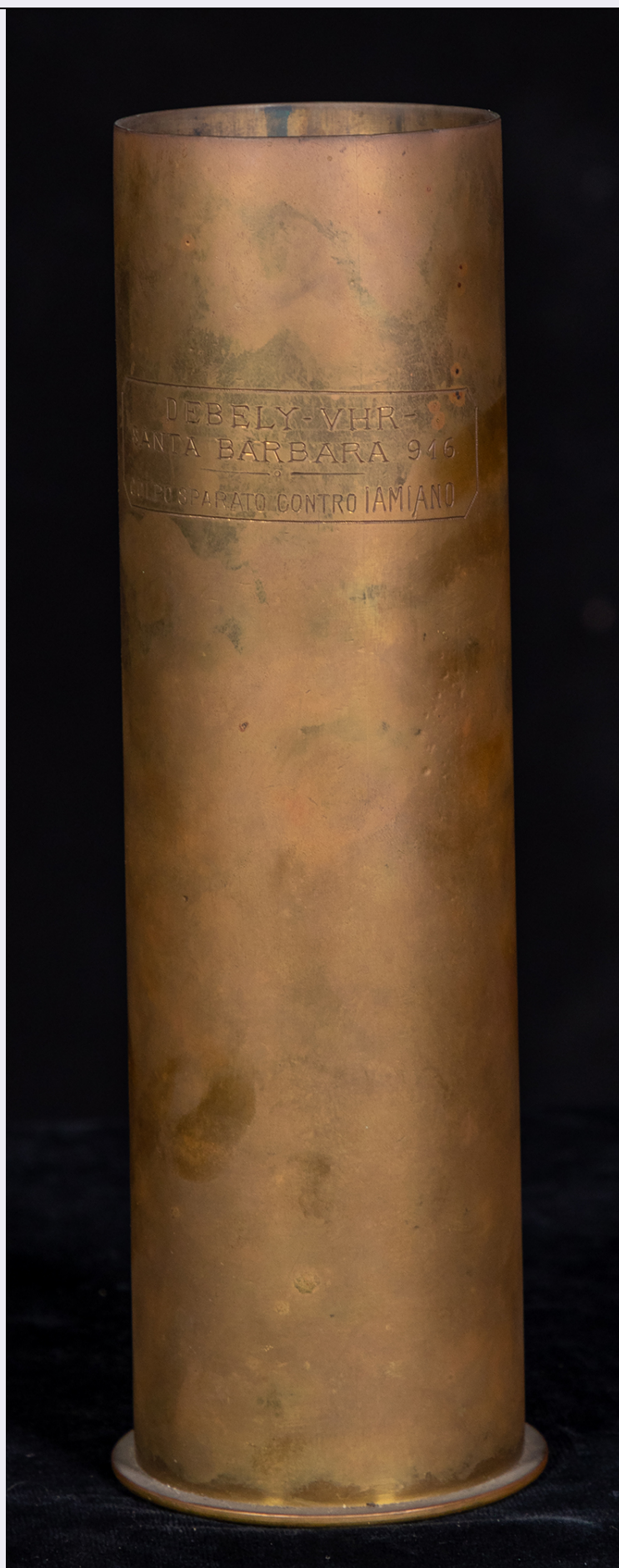


SCHEDA



CD - CODICI

TSK - Tipo Scheda

D

LIR - Livello ricerca	C
NCT - CODICE UNIVOCO	
NCTR - Codice regione	08
NCTN - Numero catalogo generale	00077367
ESC - Ente schedatore	S08
ECP - Ente competente	S08
RV - RELAZIONI	
RVE - STRUTTURA COMPLESSA	
RVEL - Livello	42
RVER - Codice bene radice	0800077367
OG - OGGETTO	
OGT - OGGETTO	
OGTD - Definizione	disegno
SGT - SOGGETTO	
SGTI - Identificazione	Bacco con la tigre; scena di lotta
LC - LOCALIZZAZIONE GEOGRAFICO-AMMINISTRATIVA	
PVC - LOCALIZZAZIONE GEOGRAFICO-AMMINISTRATIVA ATTUALE	
PVCS - Stato	Italia
PVCR - Regione	Emilia Romagna
PVCP - Provincia	BO
PVCC - Comune	Bologna
LDC - COLLOCAZIONE SPECIFICA	
LDCT - Tipologia	palazzo
LDCQ - Qualificazione	statale
LDCN - Denominazione attuale	Accademia di Belle Arti
LDCU - Indirizzo	Via delle Belle Arti, 54
LDCS - Specifiche	Fondo Basoli - Gabinetto dei Disegni e delle Stampe
UB - UBICAZIONE E DATI PATRIMONIALI	
INV - INVENTARIO DI MUSEO O SOPRINTENDENZA	
INVN - Numero	1763/9
INVD - Data	1955
LA - ALTRE LOCALIZZAZIONI GEOGRAFICO-AMMINISTRATIVE	
TCL - Tipo di localizzazione	luogo di provenienza
PRV - LOCALIZZAZIONE GEOGRAFICO-AMMINISTRATIVA	
PRVR - Regione	Emilia Romagna
PRVP - Provincia	BO
PRVC - Comune	Bologna
PRVL - Località	Bologna
PRC - COLLOCAZIONE SPECIFICA	
PRCT - Tipologia	casa
PRCD - Denominazione	casa di Antonio Basoli

PRCS - Specifiche	Via Borgo della Paglia n. 2815 (denominata poi Via delle Belle Arti)
PRD - DATA	
PRDU - Data uscita	1856
RO - RAPPORTO	
ROF - RAPPORTO OPERA FINALE/ORIGINALE	
ROFF - Stadio opera	derivazione
ROFO - Opera finale /originale	stampa
ROFA - Autore opera finale /originale	Stuart J.
DT - CRONOLOGIA	
DTZ - CRONOLOGIA GENERICA	
DTZG - Secolo	sec. XIX
DTS - CRONOLOGIA SPECIFICA	
DTSI - Da	1800
DTSF - A	1800
DTM - Motivazione cronologia	data
AU - DEFINIZIONE CULTURALE	
AUT - AUTORE	
AUTR - Riferimento all'intervento	esecutore
AUTM - Motivazione dell'attribuzione	iscrizione
AUTN - Nome scelto	Basoli Antonio
AUTA - Dati anagrafici	1774/ 1848
AUTH - Sigla per citazione	00000080
MT - DATI TECNICI	
MTC - Materia e tecnica	carta/ inchiostro
MIS - MISURE	
MISU - Unità	mm.
MISA - Altezza	470
MISL - Larghezza	376
CO - CONSERVAZIONE	
STC - STATO DI CONSERVAZIONE	
STCC - Stato di conservazione	discreto
STCS - Indicazioni specifiche	macchie gialle da invecchiamento; macchia di inchiostro nell'angolo inferiore destro prodotta dal timbro della pagina precedente; macchia di inchiostro in basso, al centro
DA - DATI ANALITICI	
DES - DESCRIZIONE	
DESO - Indicazioni sull'oggetto	La raffigurazione è distribuita su due piani orizzontali; nella parte superiore del foglio è il dio Bacco seduto di profilo, in atto di abbeverare la tigre; nella parte inferiore sono raffigurati tre uomini intenti alla lotta.

DESI - Codifica Iconclass	NR (recupero pregresso)
DESS - Indicazioni sul soggetto	NR (recupero pregresso)
ISR - ISCRIZIONI	
ISRC - Classe di appartenenza	documentaria
ISRS - Tecnica di scrittura	a penna
ISRT - Tipo di caratteri	corsivo
ISRP - Posizione	in calce al disegno superiore
ISRI - Trascrizione	Bacco con la tigre
ISR - ISCRIZIONI	
ISRC - Classe di appartenenza	documentaria
ISRS - Tecnica di scrittura	a penna
ISRT - Tipo di caratteri	corsivo
ISRP - Posizione	in calce al disegno inferiore
ISRI - Trascrizione	Stuart - Antichità della Grecia
ISR - ISCRIZIONI	
ISRC - Classe di appartenenza	documentaria
ISRS - Tecnica di scrittura	a penna
ISRP - Posizione	in alto a destra
ISRI - Trascrizione	42
STM - STEMMI, EMBLEMI, MARCHI	
STMC - Classe di appartenenza	timbro
STMQ - Qualificazione	artista
STMI - Identificazione	Basoli Antonio
STMP - Posizione	verso, in basso a sinistra
STMD - Descrizione	Iscrizione "A BASOLI FECE" entro ovale
NSC - Notizie storico-critiche	Le indicazioni dell'indice, riportate di seguito, espongono il soggetto raffigurato nella tavole 41-49: "Stuart - Antichità della Grecia, Bassi rilievi di Figura d'atleti, dei Venti, Copi la sua torre, Templi, Lanterna detta di Demostene, Ornati, ecc.".
TU - CONDIZIONE GIURIDICA E VINCOLI	
CDG - CONDIZIONE GIURIDICA	
CDGG - Indicazione generica	proprietà Stato
CDGS - Indicazione specifica	Accademia di Belle Arti di Bologna
CDGI - Indirizzo	Via delle Belle Arti, 54
DO - FONTI E DOCUMENTI DI RIFERIMENTO	
FTA - DOCUMENTAZIONE FOTOGRAFICA	
FTAX - Genere	documentazione allegata
FTAP - Tipo	fotografia digitale

FTAN - Codice identificativo	SPSAEBO 00247142
FNT - FONTI E DOCUMENTI	
FNTP - Tipo	autobiografia
FNTA - Autore	Basoli Antonio
FNTT - Denominazione	Cattalogò Promemoria/ Delle Opere di Antonio Basoli scritto da Lui (Vitta Artistica)
FNTD - Data	sec. XIX
FNTF - Foglio/Carta	c. 14
FNTN - Nome archivio	Bologna/Accademia di Belle Arti/Fondo Basoli
FNTS - Posizione	NR (recupero pregresso)
FNTI - Codice identificativo	NR (recupero pregresso)
AD - ACCESSO AI DATI	
ADS - SPECIFICHE DI ACCESSO AI DATI	
ADSP - Profilo di accesso	1
ADSM - Motivazione	scheda contenente dati liberamente accessibili
CM - COMPILAZIONE	
CMP - COMPILAZIONE	
CMPD - Data	2005
CMPN - Nome	Cavalli M.
FUR - Funzionario responsabile	Stanzani A.
AGG - AGGIORNAMENTO - REVISIONE	
AGGD - Data	2006
AGGN - Nome	ARTPAST/ Orsi O.
AGGF - Funzionario responsabile	NR (recupero pregresso)