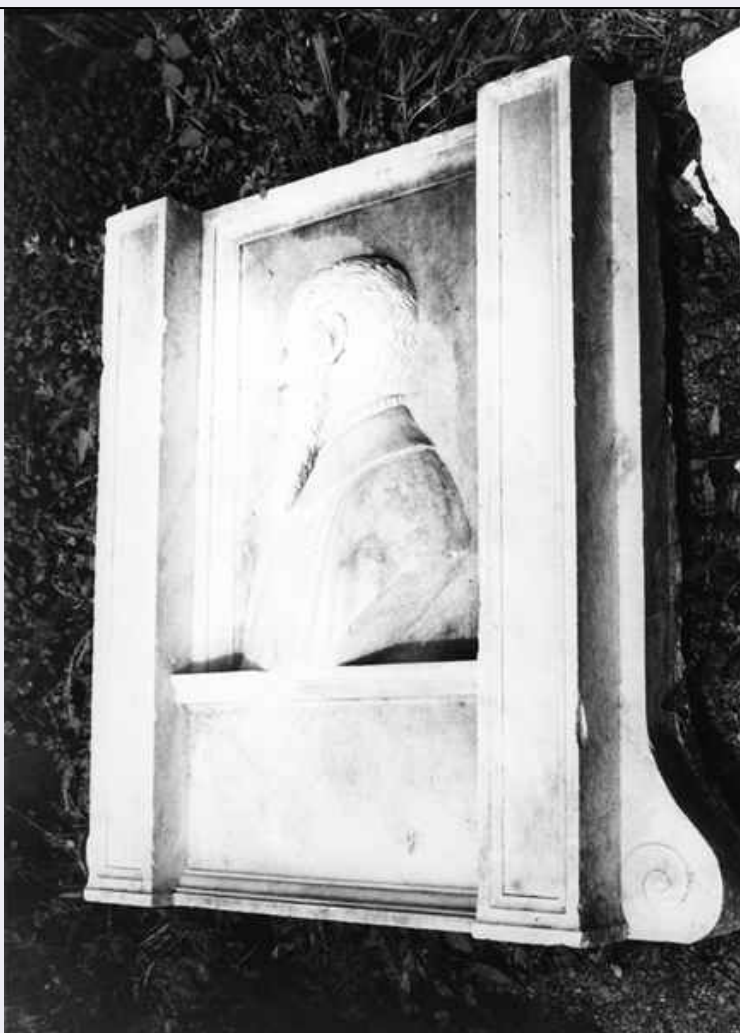


SCHEDA



CD - CODICI

| | |
|---------------------------------|----------|
| TSK - Tipo Scheda | D |
| LIR - Livello ricerca | P |
| NCT - CODICE UNIVOCO | |
| NCTR - Codice regione | 08 |
| NCTN - Numero catalogo generale | 00081765 |
| ESC - Ente schedatore | S08 |
| ECP - Ente competente | S08 |

OG - OGGETTO

OGT - OGGETTO

| | |
|------------------------|---------------|
| OGTD - Definizione | disegno |
| OGTV - Identificazione | opera isolata |

SGT - SOGGETTO

| | |
|------------------------|-------------------------|
| SGTI - Identificazione | veduta di villa Legnani |
|------------------------|-------------------------|

LC - LOCALIZZAZIONE GEOGRAFICO-AMMINISTRATIVA

PVC - LOCALIZZAZIONE GEOGRAFICO-AMMINISTRATIVA ATTUALE

| | |
|----------------|----------------|
| PVCS - Stato | Italia |
| PVCR - Regione | Emilia Romagna |

| | |
|---|---|
| PVCP - Provincia | BO |
| PVCC - Comune | Bologna |
| LDC - COLLOCAZIONE SPECIFICA | |
| LDCT - Tipologia | convento |
| LDCN - Denominazione attuale | Pinacoteca Nazionale di Bologna |
| LDCC - Complesso di appartenenza | ex noviziato di Sant'Ignazio |
| LDCU - Indirizzo | via Belle Arti, 56 - Bologna |
| LDCM - Denominazione raccolta | Pinacoteca Nazionale di Bologna, Gabinetto dei Disegni e delle Stampe |
| UB - UBICAZIONE E DATI PATRIMONIALI | |
| INV - INVENTARIO DI MUSEO O SOPRINTENDENZA | |
| INVN - Numero | 4201 |
| INVD - Data | 1935 |
| DT - CRONOLOGIA | |
| DTZ - CRONOLOGIA GENERICA | |
| DTZG - Secolo | secc. XVIII/ XIX |
| DTS - CRONOLOGIA SPECIFICA | |
| DTSI - Da | 1740 |
| DTSV - Validità | (?) |
| DTSF - A | 1812 |
| DTM - Motivazione cronologia | analisi storica |
| AU - DEFINIZIONE CULTURALE | |
| AUT - AUTORE | |
| AUTR - Riferimento all'intervento | esecuzione |
| AUTM - Motivazione dell'attribuzione | iscrizione |
| AUTN - Nome scelto | Panfilì Pio |
| AUTA - Dati anagrafici | 1723/ 1812 |
| AUTH - Sigla per citazione | 10002061 |
| MT - DATI TECNICI | |
| MTC - Materia e tecnica | carta/ acquerellatura/ matita |
| MIS - MISURE | |
| MISU - Unità | mm. |
| MISA - Altezza | 392 |
| MISL - Larghezza | 535 |
| FIL - Filigrana | inesistente |
| CO - CONSERVAZIONE | |
| STC - STATO DI CONSERVAZIONE | |
| STCC - Stato di conservazione | buono |
| STCS - Indicazioni | Il foglio reca una piega verticale al centro, abrasione sui margini; |

| | |
|--|--|
| specifiche | macchie di ruggine al centro, macchioline da invecchiamento. |
| DA - DATI ANALITICI | |
| DES - DESCRIZIONE | |
| DESO - Indicazioni sull'oggetto | Disegno ad acquerello rappresentante la veduta di villa Legnani a Varignana. Sfondo paesaggistico, alcune figurine. |
| DESI - Codifica Iconclass | NR (recupero pregresso) |
| DESS - Indicazioni sul soggetto | NR (recupero pregresso) |
| ISR - ISCRIZIONI | |
| ISRC - Classe di appartenenza | documentaria |
| ISRS - Tecnica di scrittura | a penna |
| ISRP - Posizione | sul verso a penna |
| ISRI - Trascrizione | =Face=Pio Panfilì, feramano-/ Ornatista, Incisore/ nato- del 1723 - a Porto di Fermo/ morto - del 1812 [sottolineato] - a Bologna, in casa Cermasi |
| ISR - ISCRIZIONI | |
| ISRC - Classe di appartenenza | strumentale |
| ISRS - Tecnica di scrittura | a penna |
| ISRP - Posizione | sul verso |
| ISRI - Trascrizione | 4201 |
| ISR - ISCRIZIONI | |
| ISRC - Classe di appartenenza | documentaria |
| ISRS - Tecnica di scrittura | a penna |
| ISRP - Posizione | sul verso a penna |
| ISRI - Trascrizione | Villa del conte Girolamo Legnani, a Varignana/ morto il 30. Agosto 1805 [sottolineato] - Anno 1769 è marcato con sassolini neri nella soglia di/ entrata nella Porta a mezzogiorno, del Fabbricato/ fattoriale |
| STM - STEMMI, EMBLEMI, MARCHI | |
| STMC - Classe di appartenenza | timbro |
| STMI - Identificazione | Regia Pinacoteca di Bologna |
| STMP - Posizione | sul recto nell'angolo a destra in basso |
| STMD - Descrizione | NR (recupero pregresso) |
| TU - CONDIZIONE GIURIDICA E VINCOLI | |
| CDG - CONDIZIONE GIURIDICA | |
| CDGG - Indicazione generica | proprietà Stato |
| CDGS - Indicazione specifica | Ministero per i Beni e le Attività Culturali |
| DO - FONTI E DOCUMENTI DI RIFERIMENTO | |
| FTA - DOCUMENTAZIONE FOTOGRAFICA | |
| FTAX - Genere | documentazione allegata |
| FTAP - Tipo | fotografia digitale |

| | |
|---|---|
| FTAN - Codice identificativo | SPSAEBO GDS G0211742 |
| FTAT - Note | recto |
| FTA - DOCUMENTAZIONE FOTOGRAFICA | |
| FTAX - Genere | documentazione allegata |
| FTAP - Tipo | fotografia digitale |
| FTAN - Codice identificativo | SPSAEBO GDS G0211743 |
| FTAT - Note | verso |
| AD - ACCESSO AI DATI | |
| ADS - SPECIFICHE DI ACCESSO AI DATI | |
| ADSP - Profilo di accesso | 1 |
| ADSM - Motivazione | scheda contenente dati liberamente accessibili |
| CM - COMPILAZIONE | |
| CMP - COMPILAZIONE | |
| CMPD - Data | 1974 |
| CMPN - Nome | Kondo E. |
| FUR - Funzionario responsabile | Gnudi C. |
| RVM - TRASCRIZIONE PER INFORMATIZZAZIONE | |
| RVMD - Data | 2006 |
| RVMN - Nome | ARTPAST/ Albonico C. |
| AGG - AGGIORNAMENTO - REVISIONE | |
| AGGD - Data | 2006 |
| AGGN - Nome | ARTPAST/ Albonico C. |
| AGGF - Funzionario responsabile | NR (recupero pregresso) |
| AN - ANNOTAZIONI | |
| OSS - Osservazioni | La scheda cartacea non riporta la data di compilazione. Reca il numero di NCTN 08/00003786 barrato però a matita. |