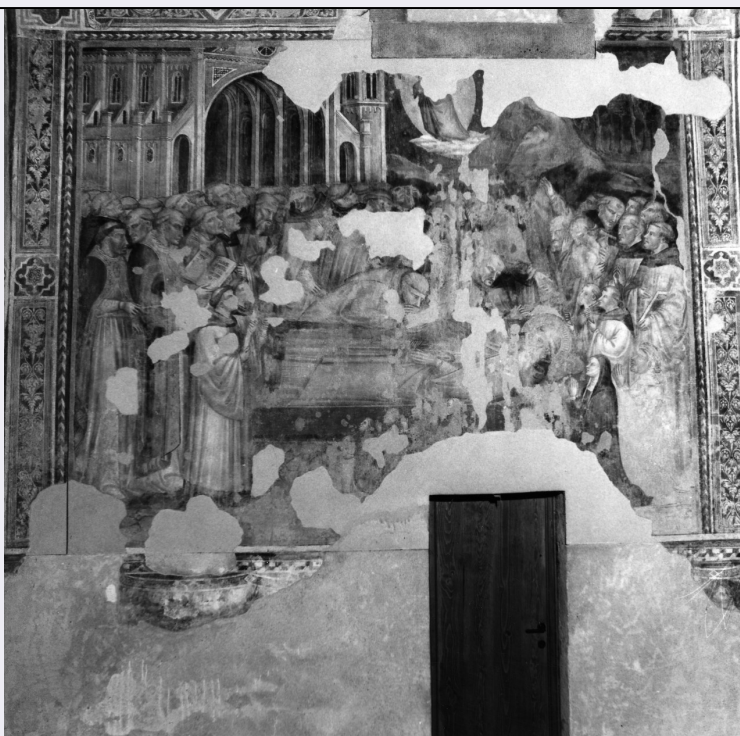


# SCHEDA



## CD - CODICI

TSK - Tipo Scheda D

LIR - Livello ricerca I

### NCT - CODICE UNIVOCO

NCTR - Codice regione 08

NCTN - Numero catalogo generale 00049805

ESC - Ente schedatore S08

ECP - Ente competente S08

## OG - OGGETTO

### OGT - OGGETTO

OGTD - Definizione disegno

### SGT - SOGGETTO

SGTI - Identificazione cattura di Cristo

## LC - LOCALIZZAZIONE GEOGRAFICO-AMMINISTRATIVA

### PVC - LOCALIZZAZIONE GEOGRAFICO-AMMINISTRATIVA ATTUALE

PVCS - Stato Italia

PVCR - Regione Emilia Romagna

PVCP - Provincia BO

PVCC - Comune Bologna

### LDC - COLLOCAZIONE SPECIFICA

LDCT - Tipologia convento

LDCN - Denominazione attuale Pinacoteca Nazionale di Bologna

LDCC - Complesso di appartenenza ex noviziato di Sant'Ignazio

|   |   |
|---|---|
| <b>LDCU - Indirizzo</b>                           | via Belle Arti, 56 - Bologna  |
| <b>LDCM - Denominazione raccolta</b>              | Pinacoteca Nazionale di Bologna, Gabinetto dei Disegni e delle Stampe |
| <b>UB - UBICAZIONE E DATI PATRIMONIALI</b>        |   |
| <b>INV - INVENTARIO DI MUSEO O SOPRINTENDENZA</b> |   |
| <b>INVN - Numero</b>                              | 3678  |
| <b>INVD - Data</b>                                | 1935  |
| <b>RO - RAPPORTO</b>                              |   |
| <b>ROF - RAPPORTO OPERA FINALE/ORIGINALE</b>      |   |
| <b>ROFF - Stadio opera</b>                        | disegno preparatorio  |
| <b>ROFO - Opera finale /originale</b>             | dipinto   |
| <b>ROFS - Soggetto opera finale/originale</b>     | cattura di Cristo   |
| <b>ROFA - Autore opera finale /originale</b>      | Milani Aureliano  |
| <b>ROFD - Datazione opera finale/originale</b>    | 1742  |
| <b>ROFC - Collocazione opera finale/originale</b> | MO/ Concordia sulla Secchia/ S. Paolo                                 |
| <b>DT - CRONOLOGIA</b>                            |   |
| <b>DTZ - CRONOLOGIA GENERICA</b>                  |   |
| <b>DTZG - Secolo</b>                              | sec. XVIII  |
| <b>DTS - CRONOLOGIA SPECIFICA</b>                 |   |
| <b>DTSI - Da</b>                                  | 1742  |
| <b>DTSF - A</b>                                   | 1742  |
| <b>DTM - Motivazione cronologia</b>               | iscrizione  |
| <b>AU - DEFINIZIONE CULTURALE</b>                 |   |
| <b>AUT - AUTORE</b>                               |   |
| <b>AUTR - Riferimento all'intervento</b>          | esecuzione  |
| <b>AUTM - Motivazione dell'attribuzione</b>       | iscrizione  |
| <b>AUTN - Nome scelto</b>                         | Milani Aureliano  |
| <b>AUTA - Dati anagrafici</b>                     | 1675/ 1749  |
| <b>AUTH - Sigla per citazione</b>                 | 00000389  |
| <b>MT - DATI TECNICI</b>                          |   |
| <b>MTC - Materia e tecnica</b>                    | carta/ matita/ penna/ acquerellatura                                  |
| <b>MIS - MISURE</b>                               |   |
| <b>MISU - Unità</b>                               | mm.   |
| <b>MISA - Altezza</b>                             | 366   |
| <b>MISL - Larghezza</b>                           | 475   |
| <b>CO - CONSERVAZIONE</b>                         |   |
| <b>STC - STATO DI CONSERVAZIONE</b>               |   |
|   |   |

|  |   |
|--|---|
| <b>STCC - Stato di conservazione</b>   | buono   |
| <b>STCS - Indicazioni specifiche</b>   | Il foglio presenta alcune macchie brune da invecchiamento. Era montato su due controfondi ora staccati.   |
| <b>RS - RESTAURI</b>                   |   |
| <b>RST - RESTAURI</b>                  |   |
| <b>RSTD - Data</b>                     | 1987  |
| <b>RSTE - Ente responsabile</b>        | SPSAE BO  |
| <b>RSTN - Nome operatore</b>           | Nathalie Ravanel  |
| <b>RSTR - Ente finanziatore</b>        | SPSAE BO  |
| <b>DA - DATI ANALITICI</b>             |   |
| <b>DES - DESCRIZIONE</b>               |   |
| <b>DESO - Indicazioni sull'oggetto</b> | A matita nera, penna, pennello, inchiostro bruno, acquerellature brune, tracce di biacca su carta giallina. Nel primo dei controfondi ora staccati, sul recto, in alto a sinistra, è una targhetta di carta incollata con numero a penna non leggibile; altre tracce non leggibili di due timbri. Nel verso del secondo controtrofondi altre due tracce non leggibili di due timbri |
| <b>DESI - Codifica Iconclass</b>       | NR (recupero pregresso)   |
| <b>DESS - Indicazioni sul soggetto</b> | Personaggi: Cristo; apostoli; guardie di Pilato.  |
| <b>ISR - ISCRIZIONI</b>                |   |
| <b>ISRC - Classe di appartenenza</b>   | documentaria  |
| <b>ISRL - Lingua</b>                   | italiano volgare  |
| <b>ISRS - Tecnica di scrittura</b>     | a penna   |
| <b>ISRT - Tipo di caratteri</b>        | corsivo   |
| <b>ISRP - Posizione</b>                | sul recto in basso a sinistra   |
| <b>ISRA - Autore</b>                   | grafia settecentesca  |
| <b>ISRI - Trascrizione</b>             | Originale del sig. Aureliano Milano fatto in Roma l'anno 1742   |
| <b>ISR - ISCRIZIONI</b>                |   |
| <b>ISRC - Classe di appartenenza</b>   | documentaria  |
| <b>ISRS - Tecnica di scrittura</b>     | a matita  |
| <b>ISRP - Posizione</b>                | sul recto del primo controtrofondi in basso a sinistra  |
| <b>ISRI - Trascrizione</b>             | Bolognese   |
| <b>ISR - ISCRIZIONI</b>                |   |
| <b>ISRC - Classe di appartenenza</b>   | strumentale   |
| <b>ISRS - Tecnica di scrittura</b>     | a penna   |
| <b>ISRP - Posizione</b>                | sul recto del primo controtrofondi  |
| <b>ISRI - Trascrizione</b>             | inv. 3678   |
| <b>ISR - ISCRIZIONI</b>                |   |
| <b>ISRC - Classe di appartenenza</b>   | strumentale   |
| <b>ISRS - Tecnica di scrittura</b>     | a penna   |

|  |   |
|--|---|
| <b>ISRP - Posizione</b>                      | sul verso del secondo controfondo   |
| <b>ISRI - Trascrizione</b>                   | n. 98 - L. 40 [a matita blu] 56 [a matita nera] inv. 3678 - 3678  |
| <b>STM - STEMMI, EMBLEMI, MARCHI</b>         |   |
| <b>STMC - Classe di appartenenza</b>         | timbro  |
| <b>STMI - Identificazione</b>                | ?   |
| <b>STMP - Posizione</b>                      | sul recto nell'angolo inferiore destro  |
| <b>STMD - Descrizione</b>                    | traccia di timbro   |
| <b>STM - STEMMI, EMBLEMI, MARCHI</b>         |   |
| <b>STMC - Classe di appartenenza</b>         | timbro  |
| <b>STMI - Identificazione</b>                | Regia Pinacoteca di Bologna   |
| <b>STMP - Posizione</b>                      | sul recto del primo controfondo in basso a destra   |
| <b>STMD - Descrizione</b>                    | NR (recupero pregresso)   |
| <b>STM - STEMMI, EMBLEMI, MARCHI</b>         |   |
| <b>STMC - Classe di appartenenza</b>         | timbro  |
| <b>STMI - Identificazione</b>                | Regia Pinacoteca di Bologna   |
| <b>STMP - Posizione</b>                      | nel verso del secondo controfondo   |
| <b>STMD - Descrizione</b>                    | NR (recupero pregresso)   |
| <b>NSC - Notizie storico-critiche</b>        | Preparatorio per il dipinto di Milani conservato nella chiesa parrocchiale di San Paolo a Concordia sulla Secchia (MO). |
| <b>TU - CONDIZIONE GIURIDICA E VINCOLI</b>   |   |
| <b>CDG - CONDIZIONE GIURIDICA</b>            |   |
| <b>CDGG - Indicazione generica</b>           | proprietà Stato   |
| <b>CDGS - Indicazione specifica</b>          | Ministero per i Beni e le Attività Culturali  |
| <b>DO - FONTI E DOCUMENTI DI RIFERIMENTO</b> |   |
| <b>FTA - DOCUMENTAZIONE FOTOGRAFICA</b>      |   |
| <b>FTAX - Genere</b>                         | documentazione allegata   |
| <b>FTAP - Tipo</b>                           | fotografia b/n  |
| <b>FTAN - Codice identificativo</b>          | SPSAEBO GDS 103997  |
| <b>FTA - DOCUMENTAZIONE FOTOGRAFICA</b>      |   |
| <b>FTAX - Genere</b>                         | documentazione allegata   |
| <b>FTAP - Tipo</b>                           | fotografia b/n  |
| <b>FTAN - Codice identificativo</b>          | SPSAE BO GDS 27757  |
| <b>FTA - DOCUMENTAZIONE FOTOGRAFICA</b>      |   |
| <b>FTAX - Genere</b>                         | documentazione allegata   |
| <b>FTAP - Tipo</b>                           | fotografia digitale   |
| <b>FTAN - Codice identificativo</b>          | SPSAE BO GDS G0211740   |
| <b>AD - ACCESSO AI DATI</b>                  |   |
| <b>ADS - SPECIFICHE DI ACCESSO AI DATI</b>   |   |
| <b>ADSP - Profilo di accesso</b>             | 1   |

|   |  |
|---|--|
| <b>ADSM - Motivazione</b>                       | scheda contenente dati liberamente accessibili   |
| <b>CM - COMPILAZIONE</b>                        |  |
| <b>CMP - COMPILAZIONE</b>                       |  |
| <b>CMPD - Data</b>                              | 1995   |
| <b>CMPN - Nome</b>                              | Zacchi A.  |
| <b>FUR - Funzionario responsabile</b>           | Faietti M.   |
| <b>RVM - TRASCRIZIONE PER INFORMATIZZAZIONE</b> |  |
| <b>RVMD - Data</b>                              | 2006   |
| <b>RVMN - Nome</b>                              | ARTPAST/ Albonico C.   |
| <b>AGG - AGGIORNAMENTO - REVISIONE</b>          |  |
| <b>AGGD - Data</b>                              | 2006   |
| <b>AGGN - Nome</b>                              | ARTPAST/ Albonico C.   |
| <b>AGGF - Funzionario responsabile</b>          | NR (recupero pregresso)  |
| <b>AN - ANNOTAZIONI</b>                         |  |
| <b>OSS - Osservazioni</b>                       | Esistono anche le foto SPSAE BO GDS FF4550; VILLANI 26908; 27757. Bibliografia: Gaeta Bertelà G., "Disegni di artisti italiani dal XVI al XIX secolo", catalogo della mostra, Bologna 1976, p. 35; Zacchi A., "Tre disegni inediti della Pinacoteca Nazionale di Bologna", in "Grafica d'arte", 10, aprile-giugno 1992, pp. 29-30, fig. 4; Benati D., "Per lo studio del patrimonio artistico mirandolese in età picchense (e oltre)", in "Arte a Mirandola ai tempi dei Pico", catalogo della mostra, Mirandola 1994, p. 44 nota 12; Mazza A., in "Disegni emiliani dei secoli XVII-XVIII della Pinacoteca di Brera", catalogo della mostra a Bologna, Milano 1995, p. 176. Nella scheda cartacea è inserita un'altra scheda con identico NCTN riguardante uno studio architettonico di edificio, del XIX, di ambito bolognese, ma non completa. Già schedato in precedenza con il n. di NCTN 4056. |